



## DESCRIPTION

Les buses de soufflage KDJ offrent des solutions idéales pour toutes les installations aérauliques des locaux de grande hauteur.

Leur construction leur permet d'avoir un jet de longue portée, évitant ainsi les forts gradients de température. L'orientation du jet se fait manuellement dans toutes les directions, avec un angle de 30° maximum.

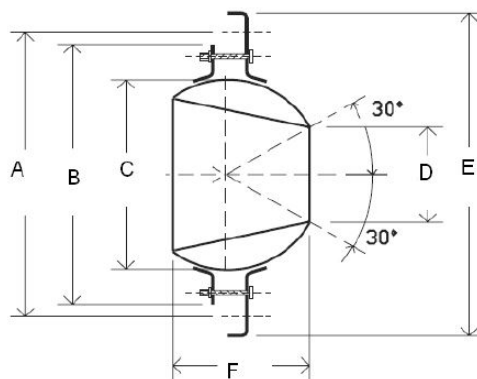
## CONSTRUCTION

Ces diffuseurs en aluminium finition satinée ou RAL 9016.

## DIMENSIONS

Remarque : Le cône central n'existe pas dans le KDJ 230

	40	50	80	110	150	200	230
øA	119	148	220	266	368	472	472
øB	109	132	203	246	350	448	448
øC	80	102	160	200	300	400	400
øD	40	50	80	110	150	200	230
øE	135	166	254	285	387	485	485
F	56	78	131	144	233	308	308



## ACCESSOIRES DE MONTAGE

Collerette de finition cache vis.



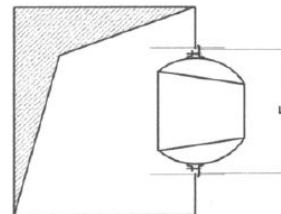
Reproduction interdite sans autorisation. Les spécifications techniques sont données sous réserve de modification sans préavis. Photos et illustrations non contractuelles.



## ACCESSOIRES DE MONTAGE

Les buses de soufflage KDJ se montent directement sur les conduits de section rectangulaire.

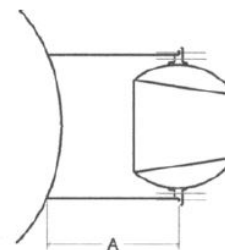
	40	50	80	110	150	200	230
øF	113	136	207	250	354	452	452



## RC

Pour le montage des buses sur un conduit de section circulaire, utiliser les pièces de raccordement RC. Exemple de sélection : RC 80 - 315 pour raccorder un KDJ 80 sur un conduit de ø315.

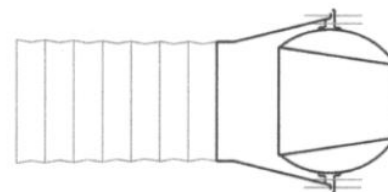
	40	50	80	110	150	200	230
ø Gaine	de 160 à 450	de 200 à 500	de 250 à 630	de 250 à 800	de 500 à 800	de 500 à 1000	de 500 à 1000



## RF

Pour raccorder les buses KDJ sur des conduits flexibles, utiliser les pièces de raccordement RF. Exemple de sélection : RF 80 pour raccorder un KDJ 80 sur un conduit de ø160.

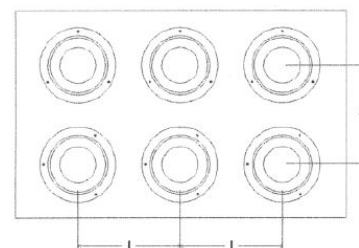
	40	50	80	110	150	200	230
ø Gaine	80	100	160	200	315	400	400



## MONTAGE BATTERIE

Montage en batterie.

	40	50	80	110	150	200	230
I mini	170	210	300	350	430	550	550



Reproduction interdite sans autorisation. Les spécifications techniques sont données sous réserve de modification sans préavis. Photos et illustrations non contractuelles.



**TABLEAU DE SÉLECTION** Les valeurs sont données pour une vitesse résiduelle de 0,37m/s

Niveau sonore	Nr dB(A)	<20	<20	20	25	30	35	40	45
Lieux de culte, bibliothèque	-								
Hôpitaux	-								
Habitat; bureaux	-								
Commerce	-								
Hauteur d'installation en mètre	mini	2	2,1	2,2	2,3	2,4	2,5	2,6	2,7
	maxi	2,7	2,8	2,9	3	3,1	3,2	3,5	3,8
Vitesse de soufflage	m/s	2	4	6	8	10	12	14	16

Modèle										
KDJ 40	Perte de charge	Pa	2	11	25	45	72	105	145	191
	Débit	m³/h	9	18	27	36	45	54	63	72
	Portée (V = 0,25 m/s)	m	2,5	5	7,5	10	12,5	15	17,5	20

Niveau sonore	Nr dB(A)	<20	<20	20	25	30	35	40	45
Lieux de culte, bibliothèque	-								
Hôpitaux	-								
Habitat; bureaux	-								
Commerce	-								
Hauteur d'installation en mètre	mini	2	2,1	2,2	2,3	2,4	2,5	2,6	2,7
	maxi	2,7	2,8	2,9	3	3,1	3,2	3,5	3,8
Vitesse de soufflage	m/s	2	4	6	8	10	12	14	16

Modèle										
KDJ 50	Perte de charge	Pa	3	13	31	57	91	134	185	244
	Débit	m³/h	16	32	48	64	81	97	113	129
	Portée (V = 0,25 m/s)	m	2,4	4,7	7,1	9,4	11,8	14,2	16,5	18,9

Niveau sonore	Nr dB(A)	<20	<20	20	25	30	35	40	45
Lieux de culte, bibliothèque	-								
Hôpitaux	-								
Habitat; bureaux	-								
Commerce	-								
Hauteur d'installation en mètre	mini	2,4	2,5	2,6	2,7	2,8	2,9	3	3,2
	maxi	3,2	3,5	3,8	3,8	4	3,1	4,2	4,4
Vitesse de soufflage	m/s	2	4	6	8	10	12	14	16

Modèle										
KDJ 80	Perte de charge	Pa	3	11	25	47	74	108	150	198
	Débit	m³/h	39	78	118	157	196	235	274	314
	Portée (V = 0,25 m/s)	m	3,6	7,2	10,8	14,4	18	21,6	25,2	28,8

Reproduction interdite sans autorisation. Les spécifications techniques sont données sous réserve de modification sans préavis. Photos et illustrations non contractuelles.

**TABLEAU DE SÉLECTION** Les valeurs sont données pour une vitesse résiduelle de 0,37m/s

Niveau sonore	Nr dB(A)	<20	<20	20	25	30	35	40	45
Lieux de culte, bibliothèque	-								
Hôpitaux	-								
Habitat; bureaux	-								
Commerce	-								
Hauteur d'installation en mètre	mini								
	maxi								
Vitesse de soufflage	m/s								

Modèle									
KDJ 110	Perte de charge	Pa							
	Débit	m³/h							
	Portée (V = 0,25 m/s)	m							

Niveau sonore	Nr dB(A)	<20	<20	20	25	30	35	40	45
Lieux de culte, bibliothèque	-								
Hôpitaux	-								
Habitat; bureaux	-								
Commerce	-								
Hauteur d'installation en mètre	mini	2,6	2,7	2,8	3	3,2	3,4	3,6	3,8
	maxi	5,2	5,4	5,6	5,8	6	6,2	6,4	6,6
Vitesse de soufflage	m/s	2	4	6	8	10	12	14	16

Modèle										
KDJ 150	Perte de charge	Pa	2	8	19	35	56	82	113	149
	Débit	m³/h	129	257	386	514	643	771	900	1029
	Portée (V = 0,25 m/s)	m	4,3	8,5	12,8	17	21,3	25,2	29,8	34

Niveau sonore	Nr dB(A)	<20	<20	20	25	30	35	40	45
Lieux de culte, bibliothèque	-								
Hôpitaux	-								
Habitat; bureaux	-								
Commerce	-								
Hauteur d'installation en mètre	mini	3,4	3,6	3,8	4	4,2	4,4	4,6	4,8
	maxi	6,6	7,7	8,7	9,4	10	10,5	11	11,5
Vitesse de soufflage	m/s	2	4	6	8	10	12	14	16

Modèle										
KDJ 200	Perte de charge	Pa	2	7	17	31	49	72	99	131
	Débit	m³/h	221	443	664	886	1107	1329	1550	1772
	Portée (V = 0,25 m/s)	m	4,3	8,6	13	13,6	17,3	26	30,2	34,6

Reproduction interdite sans autorisation. Les spécifications techniques sont données sous réserve de modification sans préavis. Photos et illustrations non contractuelles.

**TABLEAU DE SÉLECTION** Les valeurs sont données pour une vitesse résiduelle de 0,37m/s

Niveau sonore	Nr dB(A)	<20	<20	20	25	30	35	40	45
Lieux de culte, bibliothèque	-								
Hôpitaux	-								
Habitat; bureaux	-								
Commerce	-								
Hauteur d'installation en mètre	mini	3,4	3,6	3,8	4	4,2	4,4	4,6	4,8
	maxi	6,6	7,7	8,7	9,4	10	10,5	11	11,5
Vitesse de soufflage	m/s	2	4	6	8	10	12	14	16

Modèle										
KDJ 230	Perte de charge	Pa	2	7	16	29	46	68	93	123
	Débit	m <sup>3</sup> /h	288	577	865	1154	1442	1730	2019	2307
	Portée (V = 0,25 m/s)	m	4,6	9,1	13,7	18,2	22,8	27,4	31,9	36,5

Reproduction interdite sans autorisation. Les spécifications techniques sont données sous réserve de modification sans préavis. Photos et illustrations non contractuelles.

