

2010

→ véhiculer l'air



**HAUSSE DE 3%  
A COMPTER DU 01/04/11**

**Klima Rodaclim** 

		Pages
Conduits rigides spiralé, raccords & bouchons		2
Coudes & réductions		3
Tés, collecteurs d'étages & tés souche		4
Piquages sur plat et sur conduits circulaires		5
Piquages 45° sur conduits circulaires, culottes		6
Bavettes, prise et rejet d'air, grilles pare pluie		7
Régulation de débit, clapet anti-retour		9 à 12
Supportage: colliers, câbles, rails, consoles, élévateurs.		13 à 16
Bouches et entrées d'air, autoréglables et hygroréglables.		17 à 21
Conduits flexibles		22
Accessoires de raccordement: colliers, mastic, rubans adhésifs...		23 à 26
Visserie & boulonnerie		27
Atténuation phonique, isolation thermique		28 & 29
Protection incendie		30 à 34

	Pages
Caissons de ventilation habitat individuel	35
Ventilateurs de conduit	36 & 37
Caissons de ventilation extra plat	38
Caissons de ventilation standard à transmission	40
Caissons de ventilation 400° - 1/2 heure	42 à 45
Caissons F400-120	46
Tourelles F400-120	48
Accessoires électriques	54

**NOS CONDITIONS GENERALES DE VENTE SONT APPLICABLES SUR CE TARIF**

Attention! Nos tarifs ne constituent en aucun cas une offre, et nous nous réservons le droit de les modifier à tout instant, sans préavis de notre part. Les spécifications techniques sont données sous réserve de modification sans préavis.



## Conduits rigides spiralés

Famille 2011

Conduit rigide en acier galvanisé agrafé en spirale selon la norme EN 12237  
 Acier galvanisé DX51 D Z-275 N-A-C conforme à la norme EN 10327



NB: les poids sont donnés à titre indicatif.

Conduits aluminium ou inox: nous consulter.

## Conduits rigides spiralés galva

conduit SR			Lg. 2,47 m		Lg. 3,00 m	
Ø (mm)	ep. Mm	Kg/ml	Code	Prix €/Pce	Code	Prix €/Pce
80	0,5	1,15	210051	14,08	210001	17,12
100	0,5	1,42	210052	14,96	210002	18,16
125	0,5	1,78	210053	18,12	210003	22,00
160	0,5	2,28	210054	23,40	210004	28,40
200	0,5	2,84	210055	29,96	210005	36,40
250	0,5	3,55	210056	38,20	210006	46,40
315	0,6	5,38	210057	56,00	210007	68,00
355	0,6	6,06	210058	61,92	210008	75,20
400*	0,6	6,83	210059	70,32	210009	85,40
450*	0,6	7,68	210060	85,28	210010	103,56
500*	0,8	11,37	210061	111,96	210011	136,00
560*	0,8	12,73			210012	148,00
630*	0,8	13,65			210013	172,60
710*	0,8	16,15			210014	204,00
800*	1,0	22,74			210015	252,92
900*	1,0	25,58			210016	325,24
1000*	1,0	28,43			210017	364,00
1120*	1,0	31,84			210018	524,28
1250*	1,0	35,53			210019	586,52

\*Double nervure à partir du Ø 400

## Raccords, bouchons

Famille 2021 & 2031

Accessoires en tôle d'acier galvanisé.  
 Aluminium et inox : nous consulter

Famille 2021 : Emboutis  
 Famille 2031 : Façonnés

Ø (mm)	Raccords								Bouchons			
	Mâles NP				Femelles MF				Mâles * EPMF/EPM			
	Emboutis		Façonnés		Emboutis		Façonnés		Embouti		Façonné	
Code	Prix €/Pce	Code	Prix €/Pce	Code	Prix €/Pce	Code	Prix €/Pce	Code	Prix €/Pce	Code	Prix €/Pce	
80	211101	2,44			211201	2,44			212001	2,55		
100	211102	2,44			211202	2,44			212002	2,76		
125	211103	2,44			211203	2,44			212003	3,12		
160	211104	2,96			211204	2,96			212004	3,90		
200	211105	3,17			211205	3,17			212005	4,32		
250	211106	4,32			211206	4,32			212006	5,88		
315	211107	5,36			211207	5,36			212007	8,06		
355	211108	7,07			211208	7,07			212008	9,57		
400	211109	8,74			211209	8,74			212009	10,66		
450			211110	11,36			211210	11,36	212010	19,92		
500			211111	12,68			211211	12,68	212011	22,31		
560			211112	17,64			211212	17,64			212012	28,08
630			211113	19,72			211213	19,72			212013	30,64
710			211114	29,00			211214	29,00			212014	60,20
800			211115	35,48			211215	35,48			212015	62,80
900			211116	40,60			211216	40,60			212016	91,13
1000			211117	45,24			211217	45,24			212017	101,34
1120			211118	55,00			211218	55,00			212018	153,49
1250			211119	61,96			211219	61,96			212019	193,40

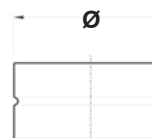
NB: \* = Bouchons Mâle / Femelle du 80 au 630, au-delà Mâle ou Femelle sur commande.



Raccord mâle NP



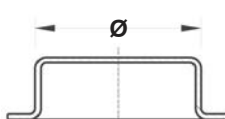
Raccord femelle MF



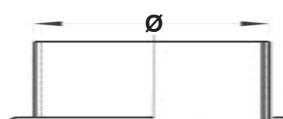
### Bouchons



### Mâle/Femelle EPMF



### Mâle ou Femelle EPM/EPF



## Coudes

## Famille 2021 & 2031

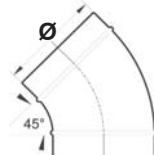
Accessoires en tôle d'acier galvanisé.  
Aluminium et inox : nous consulter

Famille 2021 : Emboutis  
Famille 2031 : Façonnés

Ø (mm)	Coude 90°				Coude 45°				Coude 30°			
	Embouti B90		A secteur BSE90		Embouti B45		A secteur BSE45		Embouti B30		A secteur BSE30	
	Code	Prix €/Pce	Code	Prix €/Pce	Code	Prix €/Pce	Code	Prix €/Pce	Code	Prix €/Pce	Code	Prix €/Pce
80	220001	7,64			220101	6,45			220201	8,48		
100	220002	7,96			220102	6,50			220202	9,46		
125	220003	9,93			220103	7,64			220203	9,57		
160	220004	15,18			220104	10,76			220204	10,04		
200	220005	19,50			220105	13,83			220205	15,96		
250	220006	29,54	220016	23,80	220106	26,42	220116	15,80			220216	22,64
315	220007	46,18	220017	29,64	220107	36,14	220117	20,60			220217	33,69
355			220018	46,52			220118	31,72			220218	37,34
400			220019	54,84			220119	39,32			220219	45,88
450			220020	78,60			220120	52,20			220220	53,23
500			220021	90,56			220121	71,96			220221	73,40
560			220022	123,44			220122	88,00			220222	88,00
630			220023	139,24			220123	97,32			220223	97,34
710			220024	264,68			220124	165,44			220224	165,43
800			220025	338,92			220125	206,80			220225	197,27
900			220026	580,96			220126	362,68			220226	343,59
1000			220027	606,76			220127	413,60			220227	362,69
1120			220028	774,60			220128	509,04			220228	509,03
1250			220029	839,12			220129	572,64			220229	572,65



Coude embouti B



Coude à secteur BSE

Coudes 60° & 15°: nous consulter.

## Réductions coniques et plates centrées

## Famille 2021 & 2031

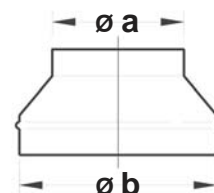
Accessoires en tôle d'acier galvanisé.  
Aluminium et inox : nous consulter

Réductions excentrées:  
Nous consulter.

Famille 2021 : Emboutis  
Famille 2031 : Façonnés

Réductions coniques centrées															
Emboutie RC				Façonnée RCL				Façonnée RCL				Façonnée RCL			
a	b	Code	Prix €/Pce	a	b	Code	Prix €/Pce	a	b	Code	Prix €/Pce	a	b	Code	Prix €/Pce
100	80	231001	5,77	315	125	231115	31,32	500	355	231136	61,16	710	450	231153	112,96
125	80	231002	5,77	355	125	231119	37,32	500	400	231137	61,16	710	500	231154	112,96
125	100	231003	5,46	355	160	231120	37,36	500	450	231138	59,96	710	560	231155	112,96
160	80	231004	5,98	355	200	231121	37,32	560	315	231139	75,96	710	630	231156	112,96
160	100	231005	6,40	355	250	231122	36,72	560	355	231140	75,96	800	400	231170	138,80
160	125	231006	6,40	355	315	231123	34,88	560	400	231141	75,96	800	450	231172	138,80
200	100	231007	8,42	400	125	231124	41,00	560	450	231142	75,96	800	500	231173	138,80
200	125	231008	10,97	400	160	231125	41,00	560	500	231143	72,80	800	560	231174	138,80
200	160	231009	8,06	400	200	231126	41,00	630	250	231144	75,96	800	630	231175	138,80
250	100			400	250	231127	41,00	630	315	231145	75,96	800	710	231176	138,80
250	125	231010	10,56	400	315	231128	34,88	630	355	231146	75,96	900	560		
250	160	231011	9,83	400	355	231129	31,84	630	400	231147	75,96	900	630	231185	161,36
250	200	231012	9,83	450	250	231130	55,04	630	450	231148	75,96	900	710	231186	161,36
315	160	231116	15,60	450	315	231131	55,04	630	500	231149	75,96	900	800	231187	161,36
315	200	231117	15,60	450	355	231132	55,04	630	560	231150	75,96	1000	630		
315	250	231118	15,60	450	400	231133	52,60	710	355	231151	112,96	1000	710		
				500	250	231134	61,16	710	400	231152	112,96	1000	800	231197	193,64
				500	315	231135	61,16					1000	900	231198	193,64

Réduction conique



Réduction plate



Réductions plates centrées															
Façonnée RPC							Façonnée RPC								
a	b	Code	Prix €/Pce	a	b	Code	Prix €/Pce	a	b	Code	Prix €/Pce	a	b	Code	Prix €/Pce
160	125	231306	7,40	250	160	231311	11,16	355	200	231321	21,96	400	200	231326	23,64
200	125	231308	9,00	250	200	231312	11,16	355	250	231322	21,96	400	250	231327	24,16
200	160	231309	9,00	315	200	231317	14,24	355	315	231323	21,96	400	315	231328	24,16
250	125	231310	11,16	315	250	231318	14,24					400	355	231329	28,56

## Tés galvanisés

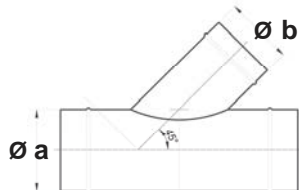
## Famille 2021 & 2031

Accessoires en tôle d'acier galvanisé.  
Aluminium et inox : nous consulter

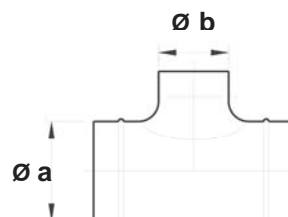
Famille 2021 : Emboutis  
Famille 2031 : Façonnés

### Tés galvanisés

Ø		Tés 90° Emboutis TCP		Tés 45° Façonnés TY		Ø		Tés 90° Façonnés TCP		Tés 45° Façonnés TY		Ø		Tés 90° Façonnés TCP		Tés 45° Façonnés TY	
a	b	Code	Prix €/Pce	Code	Prix €/Pce	a	b	Code	Prix €/Pce	Code	Prix €/Pce	a	b	Code	Prix €/Pce	Code	Prix €/Pce
80	80	232001	14,14			315	125	232021	21,42			450	450	232040	92,36	232540	171,24
100	80	232002	14,14			315	160	232022	26,00			500	315	232041	67,30		
100	100	232003	14,20	232502	32,43	315	200	232023	30,30			500	355	232042	76,45		
125	80	232004	14,92			315	250	232024	37,01			500	400	232043	82,58		
125	100	232005	14,92			315	315	232025	51,68	232525	91,74	500	450	232044	94,80		
125	125	232006	15,29	232506	39,76	355	160	232026	35,18			500	500	232045	107,03	232545	195,70
160	80	232007	21,01			355	200	232027	38,23			560	355	232046	88,61		
160	100	232008	19,24			355	250	232028	47,41			560	400	232047	110,75		
160	125	232009	18,46			355	315	232029	51,99			560	450	232048	120,24		
160	160	232010	19,92	232510	47,73	355	355	232030	62,69	232530	103,97	560	500	232049	129,74		
200	100	232012	21,89			400	200	232031	37,93			560	560	232050	141,58	232550	227,82
200	125	232013	21,89			400	250	232032	44,04			630	400	232051	110,75		
200	160	232014	27,87			400	315	232033	55,65			630	450	232052	120,24		
200	200	232015	26,94	232515	44,04	400	355	232034	64,84			630	500	232053	132,90		
250	100	232016	28,18			400	400	232035	75,23	232535	140,66	630	560	232054	163,07		
250	125	232017	24,13			450	250	232036	58,11			630	630	232055	202,29	232555	281,61
250	160	232018	31,46			450	315	232037	67,88			710	710	232060	248,50	232560	390,92
250	200	232019	35,78			450	355	232038	74,01			800	800	232065	277,65	232565	524,78
250	250	232020	37,23	232520	64,26	450	400	232039	83,19			900	900	232070	419,63	232570	603,66



TY 45°



TCP 90°



## Collecteurs d'étages & Tés souche

## Famille 2031

### Collecteurs d'étages galvanisés - Piquages Ø125

### Tés souche SG

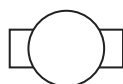
Ø (mm)	CE1		CE12		CE13		CE123		CE1234		Insonorisés		Non insonor.	
	Code	Prix €/Pce	Code	Prix €/Pce	Code	Prix €/Pce	Code	Prix €/Pce	Code	Prix €/Pce	Code	Prix €/Pce	Code	Prix €/Pce
125	235001	16,60	235011	27,08	235021	22,86	235031	29,41			236001	68,26	236021	47,08
160	235002	17,18	235012	24,60	235022	24,60	235032	30,14			236002	80,70	236022	55,65
200	235003	19,65	235013	27,08	235023	27,08	235033	32,90	235041	40,62	236003	107,89	236023	74,41
250	235004	22,86	235014	30,86	235024	30,86	235034	36,40	235042	56,78	236004	155,83	236024	107,47
315	235005	27,66	235015	34,36	235025	34,36	235035	42,66	235043	64,50	236005	217,62	236025	150,08
355	235006	41,06	235016	52,66	235026	52,66	235036	64,73	235044	79,46	236006	239,74	236026	165,34
400	235007	54,60	235017	63,04	235027	116,03	235037	77,02	235045	80,51	236007	264,63	236027	182,50
450	235008	60,27	235018	70,76	235028	70,76	235038	86,77	235046	94,49	236008	350,38	236028	241,64
500	235009	65,81	235019	79,06	235029	79,06	235039	94,49	235047	106,57	236009	567,05	236029	391,07



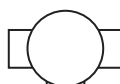
CE1



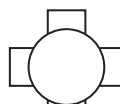
CE12



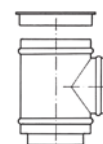
CE13



CE123



CE1234



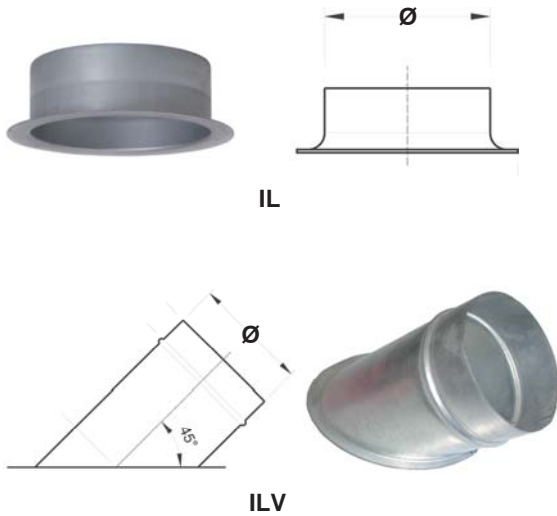
Té souche SG

## Piquages sur plat

## Famille 2021 & 2031

Accessoires en tôle d'acier galvanisé.  
Aluminium et inox : nous consulter

Famille 2021 : Emboutis  
Famille 2031 : Façonnés



### Piquages plats

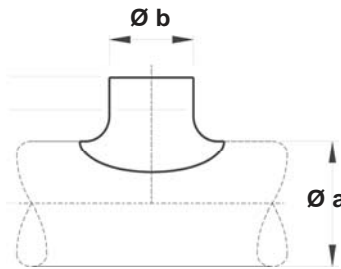
		90°			45°			
		Emboutis IL	Façonnés IL		Façonnés ILV			
Ø (mm)	Code	Prix €/Pce	Ø (mm)	Code	Prix €/Pce	Ø (mm)	Code	Prix €/Pce
80	230201	2,60	355	230208	13,48	80	230701	24,47
100	230202	2,81	400	230209	15,32	100	230702	24,47
125	230203	3,22	450	230210	16,23	125	230703	24,47
160	230204	3,85	500	230211	16,87	160	230704	28,15
200	230205	4,99	560	230212	18,76	200	230705	33,63
250	230206	5,77	630	230213	22,19	250	230706	42,83
315	230207	7,70	710	230214	29,74	315	230707	58,11
			800	230215	40,68	355	230708	64,24
			900	230216	45,21	400	230709	65,77
			1000	230217	51,67	450	230710	85,63
			1120	230218	64,56	500	230711	107,03
			1250	230219	67,80			

## Piquages sur conduits circulaires

## Famille 2021 & 2031

Accessoires en tôle d'acier galvanisé.  
Aluminium et inox : nous consulter

Famille 2021 : Emboutis  
Famille 2031 : Façonnés



### Piquages 90° sur conduits circulaires

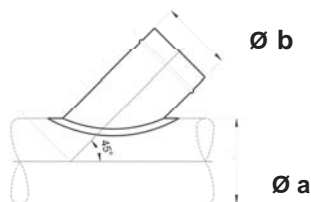
Ø (mm)	Code	Prix €/Pce	Code	Prix €/Pce	Code	Prix €/Pce	Code	Prix €/Pce	Code	Prix €/Pce	Code	Prix €/Pce	Code	Prix €/Pce	Code	Prix €/Pce	Code	Prix €/Pce		
a	b	80		100		125		160		200		250		315						
		Emboutis PS	Emboutis PS	Façonnés	Emboutis PS	Emboutis PS	Emboutis PS	Emboutis PS	Emboutis PS	Emboutis PS	Emboutis PS	Emboutis PS	Emboutis PS	Emboutis PS	Façonnés PS					
80	230001	2,91																		
100	230002	2,91	230011	3,38																
125	230003	2,91	230012	3,38			230021	3,54												
160	230004	2,91	230013	3,38			230022	3,54	230031	4,84										
200	230005	2,91	230014	3,38			230023	3,54	230032	4,84	230041	7,28								
250													230051	10,04						
315	230006	3,85	230015	3,38			230024	3,54	230033	4,84	230042	7,28	230052	10,04	230061	13,88				
355																		230062	19,26	
400																		230063	19,26	
450			230016	3,38														230064	19,26	
500																		230065	19,26	
560																		230066	20,18	
630							230017	9,79	230026	3,54	230035	4,84	230044	7,28	230054	10,04		230067	20,18	
710							230018	9,79										230068	20,18	
800							230019	9,79										230069	20,18	
a	b	355		400		450		500		560		630		710		800		900		
		Façonnés PS	Façonnés PS	Façonnés PS	Façonnés PS	Façonnés PS	Façonnés PS	Façonnés PS	Façonnés PS	Façonnés PS	Façonnés PS	Façonnés PS	Façonnés PS	Façonnés PS	Façonnés PS	Façonnés PS	Façonnés PS	Façonnés PS		
355	230071	24,36																		
400	230072	24,36	230081	30,62																
450	230073	24,36	230082	30,62	230091	42,92														
500	230074	24,36	230083	30,62	230092	42,92	230101	47,10												
560	230075	25,06	230084	31,32	230093	43,62	230102	48,02	230111	64,96										
630	230076	25,06	230085	31,32	230094	43,62	230103	48,02	230112	64,96	230121	74,24								
710	230077	25,06	230086	31,32	230095	43,62	230104	48,02	230113	64,96	230122	74,24	230131	88,16						
800	230078	25,06	230087	31,32	230096	43,62	230105	48,02	230114	64,96	230123	74,24	230132	88,16	230141	120,64				
900	230079	25,06	230088	31,32	230097	43,62	230106	48,02	230115	64,96	230124	74,24	230133	88,16	230142	120,64	230151	132,24		
1000	230080	25,06	230089	31,32	230098	43,62	230107	48,02	230116	64,96	230125	74,24	230134	88,16	230143	120,64	230152	132,24		
1120			230090	31,32	230099	43,62	230108	48,02	230117	64,96	230126	74,24	230135	88,16	230144	120,64	230153	132,24		
1250					230100	43,62	230109	48,02	230118	64,96	230127	74,24	230136	88,16	230145	120,64	230154	132,24		



**Piquages**

**Famille 2031**

Accessoires en tôle d'acier galvanisé.  
Aluminium et inox : nous consulter



**Piquages 45° sur conduits circulaires PSV**

Ø (mm)	Code	Prix €/Pce	Code	Prix €/Pce	Code	Prix €/Pce	Code	Prix €/Pce	Code	Prix €/Pce	Code	Prix €/Pce	Code	Prix €/Pce	Code	Prix €/Pce
b/a	<b>80</b>		<b>100</b>		<b>125</b>		<b>160</b>		<b>200</b>		<b>250</b>		<b>315</b>		<b>355</b>	
80	230301	17,40														
100	230302	17,40	230311	17,40												
125	230303	17,40	230312	17,40	230321	17,40										
160	230304	17,40	230313	17,40	230322	17,40	230531	20,20								
200	230305	17,40	230314	17,40	230323	17,40	230532	20,20	230541	24,78						
250	230306	17,40	230315	17,40	230324	17,40	230533	20,20	230542	24,78	230551	32,13				
315	230307	17,40	230316	17,40	230325	17,40	230534	20,20	230543	24,78	230552	32,13	230561	40,67		
355			230317	17,40	230326	17,40	230535	20,20	230544	24,78	230553	32,13	230562	40,67	230571	45,27
400			230318	17,40	230327	17,40	230536	20,20	230545	24,78	230554	32,13	230563	40,67	230572	45,27
450			230319	17,40	230328	17,40	230537	20,20	230546	24,78	230555	32,13	230564	40,67	230573	45,27
500			230320	17,40	230329	17,40	230538	20,49	230547	25,65	230556	33,25	230565	41,26	230574	45,27
560					230330	17,40	230539	20,49	230548	25,65	230557	33,25	230566	42,09	230575	45,27
630							230540	20,49	230549	25,65	230558	33,25	230567	42,09	230576	45,27
710													230568	42,09	230577	45,27
800													230569	43,75	230578	45,27
900													230570	43,75	230579	45,27
1000															230580	45,27
b/a	<b>400</b>		<b>450</b>		<b>500</b>		<b>560</b>		<b>630</b>		<b>710</b>		<b>800</b>		<b>900</b>	
400	230581	45,28														
450	230582	45,28	230591	59,88												
500	230583	46,85	230592	59,88	230601	73,22										
560	230584	46,85	230593	61,07	230602	74,70	230611	96,20								
630	230585	46,85	230594	61,07	230603	74,70	230612	96,20	230621	101,85						
710	230586	46,86	230595	61,07	230604	74,70	230613	96,28	230622	101,85	230631	153,58				
800	230587	46,86	230596	61,07	230605	74,70	230614	96,28	230623	101,85	230632	153,58	230641	168,20		
900	230588	46,86	230597	61,07	230606	74,70	230615	96,28	230624	101,85	230633	153,58	230642	168,20	230651	246,85
1000	230589	46,86	230598	61,07	230607	74,70	230616	96,28	230625	101,85	230634	153,58	230643	168,20	230652	246,85
1120	230590	46,86	230599	61,07	230608	74,70	230617	96,28	230626	101,85	230635	153,58	230644	168,20	230653	246,85
1250			230600	61,07	230609	74,70	230618	96,28	230627	101,85	230636	153,58	230645	168,20	230654	246,85

**Culottes**

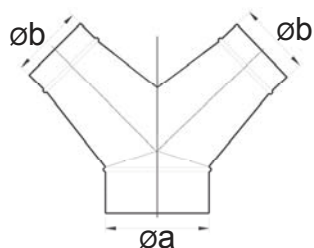
**Famille 2031**

Accessoires en tôle d'acier galvanisé.  
Aluminium et inox : nous consulter



YV réduit

YV égal



**Culottes 90°**

Ø (mm)		Culotte égale		Ø (mm)		Culotte réduite	
a	b	Code	Prix €/Pce	a	b	Code	Prix €/Pce
80	80	234001	35,96				
100	100	234002	35,96				
125	125	234003	41,30	125	100	234102	41,30
160	160	234004	52,20	160	100	234133	52,20
200	200	234005	55,45	160	125	234103	52,20
250	250	234006	61,17	200	125	234134	55,45
315	315	234007	83,99	200	160	234104	55,45
355	355	234008	91,74	250	160	234135	61,25
400	400	234009	107,03	250	200	234105	61,25
450	450	234010	122,32	315	250	234106	83,98
500	500	234011	152,89	355	315	234107	91,64
560	560	234012	171,56				
630	630	234013	249,52				



## Prise et rejet d'air

Famille 2031

Accessoires en tôle d'acier galvanisé.  
Aluminium et inox : nous consulter



Bavette BE



Bouchon grillagé



Sortie ronde à grille



Chapeau chinois



Chapeau de toiture

### Accessoires divers

Ø (mm)	Bavette BE		Bouchon grillagé EPG		Sortie ronde à grille EMGV		Chapeau chinois DH		Chapeau de toiture CTM	
	Code	Prix €/Pce	Code	Prix €/Pce	Code	Prix €/Pce	Code	Prix €/Pce	Code	Prix €/Pce
80			212101	48,95	250301	48,95	250101	36,71		
100	250402	73,43	212102	48,95	250302	48,95	250102	39,78		
125	250403	73,43	212103	48,95	250303	48,95	250103	39,78	250353	79,68
160	250404	85,65	212104	55,06	250304	55,06	250104	45,91	250354	88,56
200	250405	97,87	212105	61,17	250305	61,17	250105	55,06	250355	172,80
250	250406	116,32	212106	67,31	250306	67,31	250106	61,17	250356	182,40
315	250407	137,70	212107	82,61	250307	82,61	250107	73,40	250357	208,80
355	250408	168,24	212108	88,70	250308	88,70	250108	82,61	250358	387,60
400	250409	183,51	212109	100,93	250309	100,93	250109	198,79	250359	387,60
450	250410	214,06	212110	122,32	250310	122,32	250110	220,16	250360	417,60
500	250411	244,73	212111	152,92	250311	152,92	250111	244,64	250361	702,00
560	250412	280,78	212112	189,87	250312	189,87	250112	296,30		
630	250413	311,93	212113	199,37	250313	199,37	250113	343,12	250362	812,40

## Grille pare-pluie GRY & KRS

Familles 1411 & 1110

La **GRY** est une grille du type pare-pluie pouvant servir à la prise d'air neuf ou au rejet d'air vicié.

**Fabrication** : Du ø 80 au ø 400 mm (sauf ø 355), la **GRY** est réalisée en fonte d'aluminium avec grillage inox maille 10 x 10.

Du ø 450 au ø 630 mm & ø 355, fabrication en acier galvanisé avec grillage galvanisé maille 10 x 10.

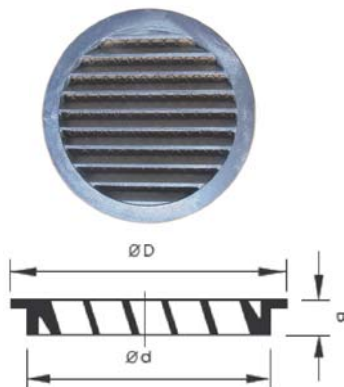
Finition RAL7035

Famille 1411 : GRY  
Famille 1110 : KRS

Tarifs GRY						Tarifs KRS		
Ø (mm)	Code	Prix €/Pce	Ø (mm)	Code	Prix €/Pce	BxH (mm)	Code	Prix €/Pce
<b>Fonte d'aluminium</b>			<b>Acier galvanisé</b>			<b>Acier Blanc</b>		
80	135001	21,31	355	135012	392,76	200x200	121022	13,68
100	135002	24,29	450	135009	506,09	300x300	121033	35,04
125	135003	28,48	500	135010	507,76	400x400	121044	51,23
160	135004	38,61	560	135013	774,43	500x500	121055	79,53
200	135005	50,83	630	135011	724,78	600x600	121066	113,22
250	135006	86,48						
315	135007	113,04						
400	135008	317,28						

### Technique

Ø	Dimensions			Débit m3/h	
	Ø D	Ø d	B	mini	maxi
80	96	75	16	20	80
100	125	95	20	35	120
125	150	120	20	50	180
160	185	155	20	80	290
200	225	195	20	140	430
250	275	245	20	200	650
315	350	310	20	300	970
355	400	345	50	360	1080
400	440	395	40	420	1260
450	500	440	50	648	1944
500	550	490	50	864	2592
560	610	550	50	1080	3240
630	680	620	50	1440	4320



### Conduits rigides et accessoires : exécutions spéciales

#### Accessoires avec joint :

Réalisation d'accessoires en acier galvanisé avec joint double lèvre, étanchéité conforme à la norme DIN EN 12237 Classe D. Ce système permet un assemblage tubes avec accessoires sans mastic et sans bande adhésive.

**Caractéristiques et prix : nous consulter**



#### Tubes et accessoires double peau isolé :

Conduits intérieurs et extérieurs en acier galvanisé isolation laine de roche **M0** 25 ou 50 mm d'épaisseur. Accessoires en acier galvanisé avec joints double lèvre pour étanchéité et assemblage sans vis ni mastic sur le conduit intérieur.

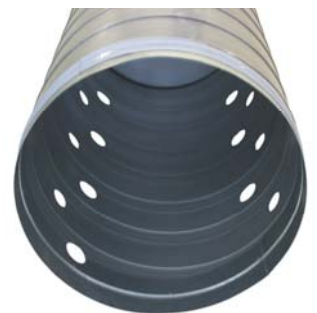
Variante : tube intérieur perforé pour atténuation acoustique renforcée.

**Caractéristiques et prix : nous consulter**

#### Conduit en acier galvanisé perforé pour diffusion de l'air à moyenne et haute induction.

Etude et réalisation d'orifices de soufflage ou reprise d'air directement sur tube et accessoires standard. Finition acier galvanisé, inox ou acier peint teintes RAL.

**Caractéristiques et prix : nous consulter**



#### Thermo laquage sur tube et accessoire :

Nos conduits et raccords en acier galvanisé peuvent être peint suivant la palette de couleurs RAL.

**Caractéristiques et prix : nous consulter**

## Registres pour conduit circulaire

Famille 2050

Registres à commande manuelle, motorisables par remplacement de la clé plastique par le moteur adapté axe carré 8x8. Kit platine disponible pour les moteurs plus importants ou spéciaux.

Le régulateur **IRIS** est spécialement conçu pour la mesure et le réglage des débits dans les réseaux de ventilation et conditionnement d'air. Version motorisé : nous consulter.

Fabrication en acier galvanisé. Aluminium et inox : nous consulter.

### Registres à commande manuelle motorisables

Ø (mm)	Standard DS Emboutis		Perforés DR		étanches DSD		urgence DES-PS		A Diaphragme IRIS	
	Code	Prix €/Pce	Code	Prix €/Pce	Code	Prix €/Pce	Code	Prix €/Pce	Code	Prix €/Pce
80	240001	20,49	240101	25,71	240201	44,80			910800	73,32
100	240002	18,86	240102	25,71	240202	62,69	240602	33,08	910802	68,80
125	240003	19,35	240103	29,10	240203	71,62	240603	34,08	910804	76,12
160	240004	20,69	240104	32,58	240204	74,62	240604	34,96	910808	86,72
200	240005	21,81	240105	33,69	240205	83,56	240605	39,76	910810	100,20
250	240006	26,22	240106	39,78	240206	98,49	240606	49,37	910812	136,08
315	240007	29,23	240107	45,28	240207	119,36	240607	68,60	910814	170,92
355	240008	37,12	240108	58,14	240208	157,76				
400	240009	41,64	240109	70,97	240209	165,88			910816	304,68
450	240110	75,59	240110	84,13	240210	211,12				
500	240111	85,27	240111	90,61	240211	220,40			910818	488,48
560	240112	109,20	240112	118,56	240212	280,72				
630	240113	115,42	240113	121,65	240213	301,60			910820	686,76
Kit platine de montage moteur					PDS KIT		240500	5,45		



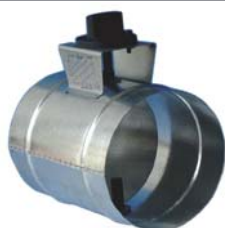
IRIS



DES-PS



Kit platine



DS



DR



DSD

### Registres motorisés

Famille 2050

Registres en acier galvanisé, motorisation 230 V. mono. 3 modèles disponible : Standard **DS-M**, semi étanche **DS-SEM**, étanche **DSD-M**.

Fabrication en aluminium et inox : nous consulter.

Autres motorisations : nous consulter



DS-M



DS-SEM



DSD-M

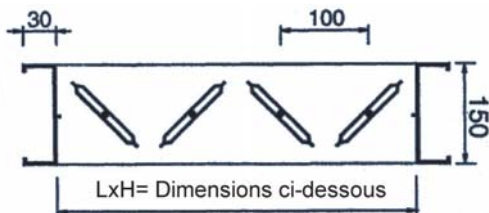
### Registres motorisés 230v.

Ø (mm)	Standard DS-M		Semi-étanche DS-SEM		Étanche DSD-M	
	Code	Prix €/Pce	Code	Prix €/Pce	Code	Prix €/Pce
80	240051	131,40			240221	156,24
100	240052	129,80			240222	174,13
125	240053	130,32	240263	141,44	240223	183,06
160	240054	131,60	240264	143,44	240224	186,06
200	240055	132,68	240265	147,04	240225	195,00
250	240056	137,00	240266	160,24	240226	209,93
315	240057	139,92	240267	166,64	240227	230,80
355	240058	148,56			240228	269,20
400	240059	153,08			240229	277,32
450	240060	187,03			240230	322,56
500	240061	196,71			240231	331,84
560	240062	220,64			240232	392,16
630	240063	226,86			240233	413,04

## Registres pour conduit rectangulaire

Famille 1301

Registres de gaine cadre et ailettes acier au pas de 100mm  
 Structure externe rigide équipée d'un axe pour servomoteur ou clé de commande (non fournie).  
 Motorisation: Nous consulter.  
 Sur demande : renfort central pour les largeurs supérieures à 1500mm.



KVZ 100



### caractéristiques techniques

Inclinaison ailettes	Vitesse m/s	2	3	4	5	6	7	8	9	10
0°	Pte charge Pa	6	6	6	6	6	8	9	13	15
30°	Pte charge Pa	25	54	92	152	242	332	425	525	644
60°	Pte charge Pa	80	322	782	1353	1521*	1521*	1521*	1521*	1521*

\* Fonctionnement hors normes

### Tarifs

H (mm)	Code	Prix €/Pce	Code	Prix €/Pce	Code	Prix €/Pce	Code	Prix €/Pce	Code	Prix €/Pce	Code	Prix €/Pce	Code	Prix €/Pce	
		Largeur (mm)													
		200		300		400		500		600		700		800	
210	150002	78,32	150003	83,40	150004	89,71	150005	97,29	150006	106,13	150007	111,18	150008	117,50	
310	150022	88,43	150023	97,29	150024	106,13	150025	112,44	150026	120,00	150027	128,88	150028	136,44	
410	150042	102,34	150043	111,18	150044	121,28	150045	127,60	150046	136,44	150047	147,83	150048	154,14	
510	150062	113,71	150063	125,09	150064	132,67	150065	144,04	150066	152,86	150067	162,96	150068	173,09	
610	150082	126,36	150083	136,44	150084	149,09	150085	157,93	150086	169,30	150087	180,66	150088	192,05	
710	150102	137,70	150103	150,35	150104	162,96	150105	173,09	150106	187,00	150107	198,37	150108	210,99	
810	150122	151,62	150123	164,25	150124	176,87	150125	189,50	150126	203,42	150127	214,81	150128	228,68	
910	150142	162,96	150143	177,92	150144	192,05	150145	205,92	150146	218,57	150147	232,40	150148	246,38	
1010	150162	175,63	150163	189,50	150164	204,70	150165	221,12	150166	234,99	150167	248,88	150168	265,32	
1110	150182	187,00	150183	205,70	150184	221,12	150185	234,99	150186	251,41	150187	266,59	150188	284,27	
1210	150202	199,63	150203	214,81	150204	234,99	150205	248,88	150206	269,13	150207	286,81	150208	301,95	
1310	150222	210,99	150223	228,68	150224	248,88	150225	265,32	150226	284,27	150227	301,95	150228	320,91	
1410	150242	223,62	150243	242,59	150244	261,53	150245	280,48	150246	301,62	150247	320,91	150248	339,88	
1510	150262	236,28	150263	256,48	150264	276,69	150265	299,14	150266	318,39	150267	337,59	150268	358,82	
		900		1000		1100		1200		1300		1400		1500	
210	150009	122,57	150010	133,91	150011	137,70	150012	144,04	150013	166,77	150014	173,09	150015	180,66	
310	150029	142,78	150030	152,86	150031	157,93	150032	168,06	150033	190,77	150034	200,89	150035	209,73	
410	150049	164,25	150050	170,56	150051	182,86	150052	190,77	150053	214,81	150054	228,68	150055	238,78	
510	150069	181,95	150070	193,31	150071	203,42	150072	210,99	150073	243,85	150074	253,96	150075	265,32	
610	150089	203,42	150090	212,24	150091	223,62	150092	234,99	150093	270,37	150094	285,53	150095	294,37	
710	150109	221,12	150110	234,99	150111	245,09	150112	256,48	150113	294,37	150114	308,28	150115	322,20	
810	150129	240,06	150130	253,96	150131	266,59	150132	280,48	150133	322,20	150134	337,33	150135	351,24	
910	150149	258,99	150150	275,43	150151	289,34	150152	304,49	150153	348,72	150154	363,87	150155	379,05	
1010	150169	279,24	150170	295,65	150171	310,81	150172	328,49	150173	373,98	150174	392,92	150175	406,83	
1110	150189	298,16	150190	325,99	150191	333,52	150192	347,46	150193	400,52	150194	416,94	150195	434,64	
1210	150209	319,65	150210	336,09	150211	353,77	150212	372,69	150213	428,30	150214	444,74	150215	463,69	
1310	150229	338,62	150230	358,82	150231	376,48	150232	394,18	150233	453,58	150234	472,51	150235	492,76	
1410	150249	358,82	150250	379,05	150251	395,47	150252	416,94	150253	478,84	150254	500,33	150255	520,52	
1510	150269	377,77	150270	397,97	150271	418,22	150272	440,93	150273	504,10	150274	529,40	150275	549,61	

CDC100 Clé de commande manuelle: 150500 17,42

CDC 100



Registres pas de 50, 150, 200, Inox, Aluminium, Etanche :

Nous consulter



**Servomoteurs NEWENTA pour registres et clapets**

**Famille 2201**

- Servomoteurs **NEWENTA** :
- 5 ans de garantie
  - protection IP65 en version standard
  - Tension d'alimentation 24 ou 230 Volts
  - Système de fixation universel sur l'axe du registre
  - Câble de raccordement longueur 1 ml
  - Montage avec Kit PDS sur registres circulaires, directe sur clapets rectangulaires.



Swiss  Quality



**Moteurs Newenta**

Code Art	Réf	Alim.	Couple	S.Max volet	Type	Ressort de rappel	Prix €/Pce
<b>Servomoteur 5Nm</b>							
241010	RCP 510	230V.	5Nm	1,0m <sup>2</sup>	Tout ou rien	Non	<b>162,00</b>
241011	RCP 210	24V.	5Nm	1,0m <sup>2</sup>	Tout ou rien	Non	<b>162,00</b>
241006	RCM 510	230V.	5Nm	1,0m <sup>2</sup>	Proportionnel	Non	<b>302,22</b>
241007	RCM 210	24V.	5Nm	1,0m <sup>2</sup>	Proportionnel	Non	<b>252,00</b>
241050	SCP 510-2	230V.	5Nm	1,0m <sup>2</sup>	Tout ou rien	Oui	<b>332,46</b>
241051	SCP 210-2	24V.	5Nm	1,0m <sup>2</sup>	Tout ou rien	Oui	<b>308,70</b>
<b>Servomoteur 8 &amp; 10Nm</b>							
241015	RCP 520	230V.	10Nm	2,0m <sup>2</sup>	Tout ou rien	Non	<b>189,00</b>
241016	RCP 220	24V.	10Nm	2,0m <sup>2</sup>	Tout ou rien	Non	<b>189,00</b>
241008	RCM 520	230V.	10Nm	2,0m <sup>2</sup>	Tout ou rien	Non	<b>377,82</b>
241009	RCM 220	24V.	10Nm	2,0m <sup>2</sup>	Tout ou rien	Non	<b>327,60</b>
241055	SCP 520-2	230V.	8Nm	1,6m <sup>2</sup>	Tout ou rien	Oui	<b>418,50</b>
241056	SCP 220-2	24V.	8Nm	1,6m <sup>2</sup>	Tout ou rien	Oui	<b>387,90</b>

- Options: - 2 contacts auxiliaires  
 - Angle de rotation réglable  
 Servomoteurs 15 & 20 Nm

**Nous consulter**

**Servomoteurs SIEMENS pour registre circulaire**

**Famille 2201**

- Servomoteur économique pour montage sur registre circulaire, à l'aide d'un Kit PDS.  
 Commande à 1 fil.  
 Protection IP40, couple 2 Nm, tension d'alimentation 230 Volts

**Moteurs Siemens**

Code Art	Réf	Alim.	Couple	S.Max volet	Type	Ressort de rappel	Prix €/Pce
240811	GSD321.1E	230V.	2Nm	0,4m <sup>2</sup>	Tout ou rien	Non	<b>140,00</b>



**GSD 321.1E monté sur registre**

- Autres modèles :
- 15 & 20 Nm
  - 2 contacts auxiliaires montés
  - Angle de rotation réglable
  - Modulant 0....10V. avec ou sans ressort de rappel
  - Montage direct sur axe carré de 8x8 mm

**NOUS CONSULTER**

## Régulateurs RD

Famille 2050

Régulateurs assurant un débit déterminé constant sous une pression différentielle pouvant varier de 50 à 200 Pa. Le volet régulateur est en matière plastique classée M1 équipé d'un ressort d'équilibrage en inox.  
Utilisation possible en aspiration ou refoulement, sous réserve du respect du sens de montage.  
Montage par insertion dans le conduit.

Régulateur RD									
Ø conduit	Débit m3/h	Code	Désignation	Prix €/Pce	Ø conduit	Débit m3/h	Code	Désignation	Prix €/Pce
80	15	911400	RD 80/15	17,16	160	120	911440	RD 160/120	37,80
80	30	911402	RD 80/30	17,16	160	150	911444	RD 160/150	37,80
80	45	911404	RD 80/45	17,16	160	180	911448	RD 160/180	37,80
80	50	911403	RD 80/50	17,16	160	210	911450	RD 160/210	37,80
80	60	911405	RD 80/60	17,16	160	240	911454	RD 160/240	37,80
100	15	911406	RD 100/ 15	20,88	160	270	911458	RD 160/270	37,80
100	30	911408	RD 100/ 30	20,88	160	300	911460	RD 160/300	37,80
100	45	911410	RD 100/ 45	20,88	200	210	911464	RD 200/210	52,56
100	50	911411	RD 100/ 50	20,88	200	240	911468	RD 200/240	52,56
100	60	911412	RD 100/ 60	20,88	200	270	911470	RD 200/270	52,56
100	75	911414	RD 100/ 75	20,88	200	300	911472	RD 200/300	52,56
100	90	911416	RD 100/ 90	20,88	200	350	911474	RD 200/350	52,56
100	100	911417	RD 100/100	20,88	200	400	911476	RD 200/400	52,56
125	15	911418	RD 125/ 15	23,52	200	450	911478	RD 200/450	52,56
125	30	911420	RD 125/ 30	23,52	200	500	911480	RD 200/500	52,56
125	45	911422	RD 125/ 45	23,52	250	300	911482	RD 250/300	68,16
125	50	911423	RD 125/ 50	23,52	250	350	911484	RD 250/350	68,16
125	60	911424	RD 125/ 60	23,52	250	400	911486	RD 250/400	68,16
125	75	911426	RD 125/ 75	23,52	250	450	911488	RD 250/450	68,16
125	90	911428	RD 125/ 90	23,52	250	500	911490	RD 250/500	68,16
125	100	911430	RD 125/100	23,52	250	550	911492	RD 250/550	78,48
125	120	911432	RD 125/120	23,52	250	600	911494	RD 250/600	78,48
125	150	911434	RD 125/150	23,52	250	650	911496	RD 250/650	78,48
125	180	911438	RD 125/180	23,52	250	700	911498	RD 250/700	78,48



Régulateur **RDHP** : version haute pression de 150 à 600 Pa : **NOUS CONSULTER**

## Clapets anti-retour

Famille 2050

Clapets en tôle, à faible perte de charge  
Ø 80 à Ø 200 : Acier galvanisé embouti  
Ø 250 à Ø 400 : Acier soudé et moleté

Clapet anti-retour							
Ø conduit	Code	Désignation	Prix €/Pce	Ø conduit	Code	Désignation	Prix €/Pce
80	911600	CAR 080	16,56	250	911616	CAR 250	42,96
100	911602	CAR 100	16,56	315	911618	CAR 315	60,24
125	911606	CAR 125	18,12	355	911620	CAR 355	76,08
160	911610	CAR 160	20,04	400	911622	CAR 400	91,20
200	911614	CAR 200	33,60				



Régulateur :

À débit constant VR1-AR & VRRK  
À débit variable VRM & VRRM  
À débit variable OPTIVENT EMS & EMO

**NOUS CONSULTER**

**Colliers de suspension**

**Famille 2101**

Colliers en acier électrozingué pour tiges M8 & M10 avec garniture isolante Caoutchouc

Collier isolé  
CRI/D



**Colliers de suspension**

Isolés CRI/D			Isolés CRI/D		
Ø (mm)	Code	Prix €/Pce	Ø (mm)	Code	Prix €/Pce
80	260301	4,13	500	260311	18,34
100	260302	4,34	560	260312	20,23
125	260303	4,69	630	260313	22,82
160	260304	5,39	710	260314	26,67
200	260305	6,23	800	260315	33,95
250	260306	7,63	900	260316	36,96
315	260307	10,57	1000	260317	39,55
355	260308	11,20	1120	260318	46,41
400	260309	12,11	1250	260319	49,91
450	260310	15,96			

**Câbles de suspension**

**Famille 5201**

Câbles de suspension en acier galvanisé, disponible en 3 diamètres : 1.5, 2 et 3 mm, et 5 longueurs : 1, 2, 3, 5 et 10 ml.

**Système de suspension SPEED LINK**

Code	Désignation	Ø et Lg câble	Charge Max.	U. Vte	Prix €/Pce
<b>Câble en sachet</b>					
520951	SLD1.5L2	1.5mmx2ml	20 kg	Pce	7,22
520952	SLD1.5L3	1.5mmx3ml	20 kg	Pce	7,87
520953	SLD1.5L5	1.5mmx5ml	20 kg	Pce	9,27
521001	SLD2L1	2mmx1ml	45 kg	Pce	7,77
521002	SLD2L2	2mmx2ml	45 kg	Pce	8,93
521003	SLD2L3	2mmx3ml	45 kg	Pce	10,02
521004	SLD2L5	2mmx5ml	45 kg	Pce	12,63
521005	SLD2L10	2mmx10ml	45 kg	Pce	18,46
521051	SLD3L1	3mmx1ml	90 kg	Pce	9,90
521052	SLD3L2	3mmx2ml	90 kg	Pce	11,26
521053	SLD3L3	3mmx3ml	90 kg	Pce	12,61
521054	SLD3L5	3mmx5ml	90 kg	Pce	15,34
521055	SLD3L10	3mmx10ml	90 kg	Pce	22,18
<b>Câble en bobine</b>					
521090	SLC15L1000SP bobine	1.5mmx300ml	20 kg	Pce	60,76
521092	SLC15L 50MSP bobine	1.5mmx 50ml	20 kg	Pce	18,75
521094	SLC 2L1000SP bobine	2.0mmx300ml	45 kg	Pce	64,01
521096	SLC 3L1000SP bobine	3.0mmx300ml	90 kg	Pce	108,96
521098	SLJR 200 verrou pour câble de 1.5 mm			Pce	3,23
521099	QLD 200 verrou pour câbles de 2 & 3 mm			Pce	3,51
<b>Accessoires pour câble</b>					
521100	SLES M8x40mm anneau			Pce	0,64
521101	SLES H6x50mm anneau bois			Pce	0,41
521102	SPEEDY FIX anneau sans cheville			Pce	1,04
521110	Pince coupe câble 195853			Pce	79,03



**Rails de suspension**

**Famille 5201**

Rails de suspension en acier galvanisé



**Rails de montage**

Code	Désign.	Dimensions mm l x h x ép	L	U. Vte	Prix €/ml
942155	FT 30/15	30 x 15 x 1,50	2,5 ml	Lg	<b>12,00</b>
942157	FT 30/20	30 x 20 x 1,80	2,5 ml	Lg	<b>15,80</b>
942129	PS 41/2	41 x 41 x 2,50	2 ml	ml	<b>9,28</b>
942128	PS 21/3	41 x 21 x 2,50	3 ml	ml	<b>8,00</b>
942130	PS 41/3	41 x 41 x 2,50	3 ml	ml	<b>9,28</b>
942138	PS 82/3	41 x 82 x 2,50	3 ml	ml	<b>27,60</b>

**Consoles murales et supports au sol**

**Famille 5201**

**PS 641 & 651** : consoles murales en acier galvanisé.

**BIG FOOT**: supports au sol posés sur un patin anti-vibratil en caoutchouc. Le support en H est livré avec 2 équerres et visseries pour rail **PS41** (non fourni).

Les **MULTI FOOT** sont conçus pour être installé avec du rail **PS21**, **PS41** et tiges filetées en 12 (verticalement).

**Consoles murales**

Code	Désignation	Dimensions l x h x L mm	U. Vte	Prix €/U.Vte
520052	PS 641- 30	41 x 21 x 300	Pce	<b>16,24</b>
520053	PS 651- 30	41 x 41 x 300	Pce	<b>14,88</b>
520054	PS 651- 45	41 x 41 x 450	Pce	<b>18,96</b>
520055	PS 651- 60	41 x 41 x 600	Pce	<b>22,20</b>
520056	PS 651- 75	41 x 41 x 750	Pce	<b>24,72</b>
520073	PS 651-100	41 x 41 x 1000	Pce	<b>30,92</b>
520057	CNJ 500 Renforcée	38 x 40 x 500	Pce	<b>35,16</b>



**Supports au sol**

Code	Désignation	Caractéristiques	U. Vte	Prix €/U.Vte
520085	BIG FOOT 305x305 support H pour PS 41		Paire	<b>139,00</b>
520082	MULTIFOOT 400	Charge: 400 Kgs	Pce	<b>100,00</b>
520083	MULTIFOOT 600	Charge: 500 Kgs	Pce	<b>164,00</b>
520086	RUBBER FOOT 250	Charge: 100 Kgs	Pce	<b>55,00</b>
520087	RUBBER FOOT 400	Charge: 200 Kgs	Pce	<b>67,00</b>
520088	RUBBER FOOT 600	Charge: 300 Kgs	Pce	<b>75,00</b>
520090	RUBBER FOOT 1000	Charge: 500 Kgs	Pce	<b>119,80</b>
520076	MINI RUBBER FOOT 250	Charge: 50 Kgs	Pce	<b>30,00</b>
520077	MINI RUBBER FOOT 400	Charge: 100 Kgs	Pce	<b>38,00</b>
520078	BIG FOOT SYSTEM 1	Charge: 480 Kgs	Pce	<b>1196,00</b>
520079	BIG FOOT SYSTEM 2	Charge: 720 Kgs	Pce	<b>1980,00</b>
520080	BIG FOOT SYSTEM 3	Charge: 960 Kgs	Pce	<b>2740,00</b>



**BIG FOOT**



**MULTI FOOT**



**RUBBER FOOT**



**MINI RUBBER FOOT**



**BIG FOOT SYSTEM 1**



**BIG FOOT SYSTEM 2**



**BIG FOOT SYSTEM 3**



#### Ecrous pour rails et consoles

Code	Désign.	Ø x L mm	pour rails	U. Vte	Prix €/100
<b>Ecrous nus</b>					
942107	LGM 0830	M08	Série FT	100	31,04
942109	LGM 1030	M10	Série FT	100	34,20
942140	PSN 6	M06	Série PS	100	60,00
942142	PSN 8	M08	Série PS	100	63,00
942144	PSN 10	M10	Série PS	100	80,00
<b>Ecrous doubles</b>					
942110	EWM 1	M06x30	Série FT	100	91,60
942114	EWM 308	M08x41	Série PS	100	196,00
942116	EWM 310	M10x41	Série PS	100	216,00
520058	C-FIX	M08x30	CNJ	Pce	1,88



#### Accessoires pour rails

Code	Désign.	Caractéristiques	pour rails	U. Vte	Prix €/U.Vte
<b>Bouchons de finition</b>					
942120	PE 21		PS21	100	62,80
942124	PE 41		PS41	100	84,00
<b>Rondelles carrées</b>					
942100	PS62108	M08	PS	100	100,00
520060	PLN Plaque 42x30 D.10		PS	Pce	1,44
<b>Equerres de raccordement</b>					
942164	W604	90° 2 trous 30 x 5	FT	Pce	2,84
942166	W605	135° 2 trous 30 x 5	FT	Pce	5,40
942132	PS604	90° 2 trous 40 x 6	PS	Pce	3,16
942134	PS 605	135° 2 trous 40 x 6	PS	Pce	6,64
942136	PS 606	90° 3 trous 40 x 6	PS	Pce	4,92
<b>Supports muraux</b>					
942168	W661		PS41	Pce	12,00
942118	P661		PS41	Pce	26,00
<b>Socle</b>					
942178	P658		PS41	Pce	21,60
<b>Etrier fil</b>					
942176	PS2652	M08	PS21/41	Pce	6,60
<b>Eclisse</b>					
942174	PS 646 Rallonge 4 trous		PS41	Pce	18,88
<b>Renforts pour consoles</b>					
520059	Renfort pour consoles de 500 mm mini			Pce	18,08
520074	Renfort pour consoles de 270 mm mini			Pce	11,68

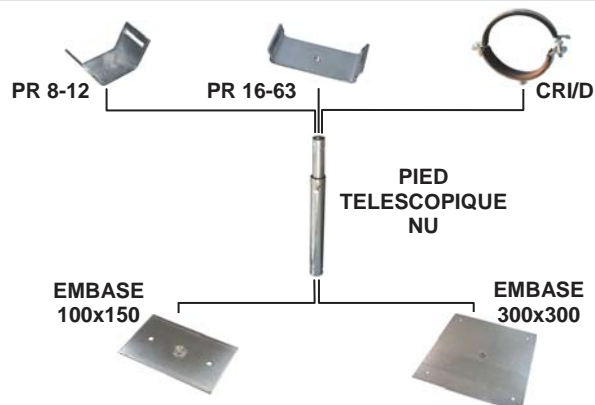
#### Pieds télescopiques

#### Famille 5201

Pied en tubes ronds de 22 et 27 mm, réglable de 270 à 470 mm de haut.

#### Pieds supports télescopiques

Code	Désignation	U. Vte	Prix €/Pce
941626	Embase 100 x 150	Pce	4,40
941628	Embase 300 x 300	Pce	14,16
941630	Chape nue PR 8- 12	Pce	5,60
941632	Chape nue PR 16-63	Pce	5,60
941634	Pied télescopique nu	Pce	13,20



**Accessoires pour rails et consoles**

**Famille 5201**

**Bandes de suspension perforées**

Code	Désignation	lg mm	ép. mm	Charge rupture	U. Vte	Prix €/MI
941006	S17 RI 25ml	17	0,6	200Kg	MI	<b>0,91</b>
941012	S25 RI 25ml	25	0,8	440Kg	MI	<b>1,04</b>



**S25**



**CV**

**Pinces de suspension**

Code	Désignation	Ø fixation	Charge Maxi	Boite de	U. Vte	Prix €/Pce
941324	CV1	9	120KG	100	Pce	<b>2,40</b>
941326	CV2	11	250Kg	100	Pce	<b>3,20</b>
941328	CV3	13	350Kg	50	Pce	<b>4,80</b>

**Pattes de suspension**

Code	Désignation	Charge maxi	Sac de	U. Vte	Prix €/U.Vte
941200	P 210 Patte en L		250	Pce	<b>0,64</b>
941202	P 211 Patte en Z		250	Pce	<b>0,64</b>
941204	P 212 Patte en U		250	Pce	<b>0,64</b>
941206	P 213 Patte en V		250	Pce	<b>2,40</b>
941210	PLN Caoutchouc pour patte	35 kgs	250	Pce	<b>0,40</b>
941236	RP1 Rondelle pour patte		250	Pce	<b>0,12</b>
941240	P 210M Complète	30 kgs	100	Pce	<b>1,20</b>
941242	P 211M Complète	30 kgs	100	Pce	<b>1,20</b>
941244	P 212M Complète	30 kgs	100	Pce	<b>1,20</b>



**P 210M**



**P 211M**



**P 212M**

**Elévateurs mécaniques**

**Famille 6211**

**Elévateurs multifonctions**

Code	Désignation	Charge maxi	U. Vte	Prix €/U.Vte
630002	C-711 Elévateur multifonction 3.72m	130 Kgs	Pce	<b>1134,38</b>
630003	C-712 Elévateur multifonction 4.65m	130 Kgs	Pce	<b>1629,38</b>
630004	C-715 Roue à frein pour C-7xx (4)		Pce	<b>123,75</b>
630005	C-800 Elévateur manuel 3.1m	160 Kgs	Pce	<b>2598,75</b>
630006	C-802 fourche renversée C-800 3.65m		Pce	<b>123,75</b>
630009	C-850 Elévateur manuel 4.8m	80 Kgs	Pce	<b>3383,33</b>

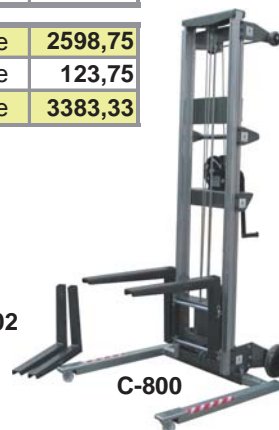


**C-715**



**C-802**

**C-800**



**C-711 C-712**



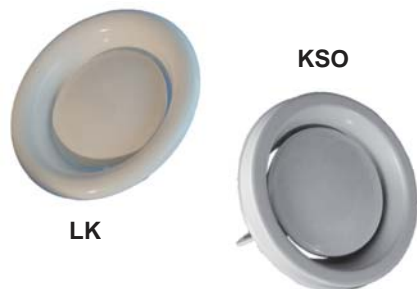
**C-850**

## Bouches réglables en tôle d'acier laqué blanc

Famille 2111

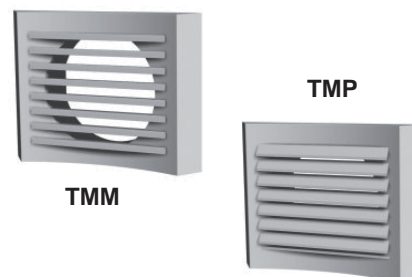
Bouches de soufflage réglables en tôle d'acier revêtue de peinture époxy blanche. Les séries **KTS** et **TFF** sont équipées d'un déflecteur d'orientation du jet d'air. La **BIR** est fournie avec un joint caoutchouc et jet d'air orientable. **TMM & TMP** : terminaux métalliques peints blanc, fixation par clips sur collerettes.

Bouches de soufflage							
Ø conduit	Code	Désignation	Prix €/Pce	Ø conduit	Code	Désignation	Prix €/Pce
<b>Bouches KE</b>				<b>Bouches TFF</b>			
80	915200	KE 80	12,60	80	917740	TFF 80	34,88
100	915202	KE 100	13,24	100	917742	TFF 100	36,52
125	915204	KE 125	15,40	125	917793	TFF 125	41,00
160	915208	KE 160	20,24	160	917746	TFF 160	55,69
200	915210	KE 200	25,08	200	917748	TFF 200	69,97
<b>Bouches KTS</b>				<b>Bouches BIR</b>			
80	915218	KTS 100	21,40	100	916218	BIR 100	21,36
100	915220	KTS 125	25,08	125	916220	BIR 125	22,08
125	915222	KTS 160	30,48	160	916222	BIR 160	30,96
				200	916224	BIR 200	38,40



Bouches d'extraction							
Ø conduit	Code	Désignation	Prix €/Pce	Ø conduit	Code	Désignation	Prix €/Pce
<b>Bouches LK</b>				<b>Bouches KSO</b>			
80	915008	LK 80	12,20				
100	915010	LK 100	13,24	100	915000	KSO 100	14,96
125	915012	LK 125	15,40	125	915002	KSO 125	20,44
160	915014	LK 160	19,92	160	915004	KSO 160	23,68
200	915016	LK 200	25,08	200	915006	KSO 200	28,76

Terminaux métalliques							
Ø conduit	Code	Désignation	Prix €/Pce	Ø conduit	Code	Désignation	Prix €/Pce
<b>Terminaux TMM</b>				<b>Terminaux TMP</b>			
80	916500	TMM 80	44,64	80	916510	TMP 80	44,64
100	916502	TMM 100	49,44	100	916512	TMP 100	49,44
125	916504	TMM 125	54,00	125	916514	TMP 125	54,00
160	916506	TMM 160	64,56	160	916516	TMP 160	64,56
200	916508	TMM 200	88,32	200	916518	TMP 200	88,32



## Bouches réglables en matière plastique

Famille 2111

Séries **ELF, ELK & ELI** : bouches réglables en polypropylène blanc, très bonne résistance aux attaques acides.

Série **BEIP** : bouches de soufflage et d'extraction en polystyrène de couleur blanc, leur plage d'utilisation est comprise entre 40 & 150 Pascals.

Bouches d'extraction et d'insufflation							
Ø conduit	Code	Désignation	Prix €/Pce	Ø conduit	Code	Désignation	Prix €/Pce
<b>Bouches d'extraction ELF &amp; ELK</b>				<b>Bouches de soufflage ELI</b>			
80	917200	ELF 80	13,40	80	917210	ELI 80	15,00
100	917202	ELF 100	14,56	100	917212	ELI 100	17,00
125	917204	ELF 125	17,20	125	917214	ELI 125	18,80
160	917206	ELK 160	25,20	160	917216	ELI 160	27,60
200	917208	ELK 200	33,08	200	917218	ELI 200	36,68
<b>Bouches d'extraction et d'insufflation BEIP</b>							
80	917766	BEIP 80	6,12	125	917772	BEIP 125	7,20
80	917768	BEIP 80J	7,44	160	917774	BEIP 160	10,32
100	917770	BEIP 100	6,48	200	917776	BEIP 200	14,64



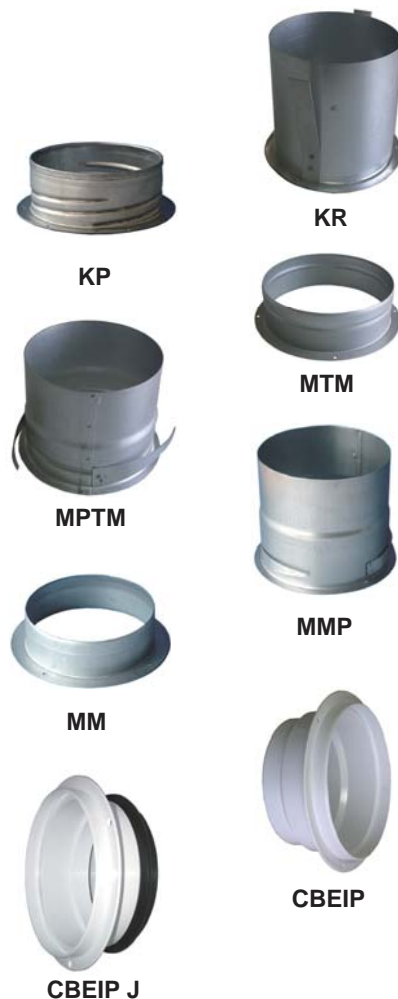
## Collerettes pour bouches réglables

Famille 2111

Collerettes pour bouches d'extraction et de soufflage, acier et plastique.  
Conçues pour montage mural et plafond.

### Collerettes pour bouches

Ø conduit	Code	Désignation	Prix €/Pce	Ø conduit	Code	Désignation	Prix €/Pce
<b>Collerettes KP (50mm) &amp; KR (130mm) pour LK, KE, KSO, KTS</b>							
80	915500	KP 080	2,48	80	915522	KR 080	7,48
100	915502	KP 100	2,68	100	915524	KR 100	8,00
125	915504	KP 125	2,96	125	915526	KR 125	8,44
160	915508	KP 160	3,84	160	915530	KR 160	10,28
200	915510	KP 200	5,92	200	915532	KR 200	11,40
<b>Collerettes MTM (50mm) &amp; MPTM (150mm) pour TFF, TMM, TMP</b>							
80	916600	MTM 080	2,76	80	916700	MPTM 080	5,76
100	916602	MTM 100	3,00	100	916702	MPTM 100	7,20
125	916604	MTM 125	3,36	125	916704	MPTM 125	8,28
160	916606	MTM 160	4,32	160	916706	MPTM 160	10,20
200	916608	MTM 200	5,04	200	916708	MPTM 200	12,48
<b>Collerettes MM (50mm) &amp; MMP (150mm) pour BIR, ELI, ELF, ELK</b>							
100	916300	MM 100	3,00	100	916400	MMP 100	5,76
125	916302	MM 125	3,36	125	916402	MMP 125	6,72
160	916304	MM160	4,32	160	916404	MMP 160	8,76
200	916306	MM 200	5,04	200	916406	MMP 200	10,80
<b>Collerettes CBEIP &amp; CBEIP J pour BEIP</b>							
80	917782	CBEIP 080	1,68	125	917520	CBEIP 125J	3,36
80	917784	CBEIP 080J	3,00	160	917790	CBEIP 160	2,64
100	917786	CBEIP 100	1,80	160	917792	CBEIP 160J	4,32
100	917788	CBEIP 100J	3,36	200	917794	CBEIP 200	3,36
125	917506	CBEIP 125	1,80	200	917796	CBEIP 200J	6,00



## Bouches thermo modulantes gaz

Famille 2111

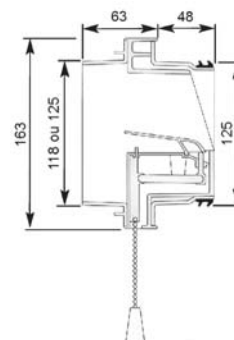
Destiné à raccorder les chaudières gaz d'une puissance de 23 kW au réseau VMC, cette bouche permet d'obtenir un débit permanent d'extraction autorégulé, un débit complémentaire commandé manuellement par l'utilisateur et un débit asservi au fonctionnement de la chaudière.

### Bouches Thermogaz

Code	Désignation	Prix €/Pce	Code	Débit m³/h	Désignation	Prix €/Pce
<b>Bouches THERMOGAZ 125/125</b>			<b>Bouches THERMOGAZ 125/118</b>			
918000	Thermogaz 20/75	105,60	918030	Thermogaz 20/75	105,60	
918002	Thermogaz 30/90	105,60	918032	Thermogaz 30/90	105,60	
918004	Thermogaz 45/105	105,60	918034	Thermogaz 45/105	105,60	
918006	Thermogaz 45/120	105,60	918036	Thermogaz 45/120	105,60	
918008	Thermogaz 45/135	105,60	918038	Thermogaz 45/135	105,60	
<b>Accessoires pour THERMOGAZ</b>						
918200	Manchette Ø125 47mm	3,36	918202	Renvoi d'angle plafond	2,04	



THERMOGAZ



MANCHETTE  
ACIER Ø125



RENVOI D'ANGLE



## Bouches autoréglables en matière plastique

Famille 2111

Les bouches autoréglables **BAL & BALC** sont réalisées en polystyrène blanc. Elles sont munies d'un module de régulation de débit, ainsi que d'une grille amovible blanche (autre couleur sur demande). Elles doivent impérativement être montées avec une collerette adaptée. Le module d'isolation acoustique **MIA** permet d'améliorer le niveau sonore des bouches **BAL** (sauf 75 & 150).



### Bouches d'extraction autoréglables

Code	Débit	Désignation	Prix €/Pce	Code	Débit m³/h	Désignation	Prix €/Pce
<b>Bouches BAL sanitaire</b>				<b>Bouches BALC cuisine</b>			
917400	15m³/h	BAL 15	13,92	917418	15/30	BALC 15/30	28,08
917402	30m³/h	BAL 30	13,92	917420	20/75	BALC 20/75	28,08
917404	45m³/h	BAL 45	13,92	917422	30/90	BALC 30/90	28,08
917406	60m³/h	BAL 60	13,92	917424	45/105	BALC 45/105	28,08
917408	75m³/h	BAL 75	13,92	917426	45/120	BALC 45/120	28,08
917410	90m³/h	BAL 90	13,92	917428	45/135	BALC 45/135	28,08
917412	120m³/h	BAL 120	26,40	917600	Grille couleur (sur cde)		1,32
917414	150m³/h	BAL 150	26,40	917780	MIA module		8,76

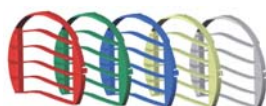


BAL

BALC



MODULE ACOUSTIQUE MIA



GRILLES DE COULEUR



MANCHETTE STANDARD



MANCHETTE AVEC JOINT

### Manchettes pour BAL

Code	Désignation	Prix €/Pce	Code	Désignation	Prix €/Pce
<b>Manchette standard</b>			<b>Manchette avec joint</b>		
917500	Manchette Ø 99	1,80	917510	Manchette Ø 99 joint	3,36
917504	Manchette Ø 116	1,80	917514	Manchette Ø 116 joint	3,36
917506	Manchette Ø 125	1,80	917520	Manchette Ø 125 joint	3,36
917508	Manchette Ø 150	2,64	917522	Manchette Ø 160 joint	4,32
<b>Manchette placo lg:100mm</b>			<b>Accessoires manchette</b>		
917526	Manchette Ø 99 placo	6,36	980740	Entretoise pour Ø 99	2,76
980600	Manchette Ø 125 placo	6,36	918202	Renvoi d'angle plafond	2,04



MANCHETTE PLACO



RENOI D'ANGLE

PLATINE RENOVATION POUR BAL  
BOUCHES BAL RENOVATION 15 & 30 m³/h  
PLATINE D'ADAPTATION SUR MANCHETTE BEAC  
PLATINE PLEINE RENOVATION

**NOUS CONSULTER**

## Bouches hygroréglables cuisine

Famille 2111

Les bouches d'extraction **HC** cuisine assurent un débit modulé suivant l'humidité relative ambiante de la pièce et un débit complémentaire temporisé (30 minutes) dont l'ouverture est commandée mécaniquement par cordon. Elles sont réalisées en polystyrène blanc. Montage direct dans le conduit, elles sont équipées d'une manchette Ø 125 avec joint.



HC



Avis technique 14/07-1194



1. Grille amovible
2. Corps de la bouche
3. Platine support
4. Joint à lèvres

### Bouches hygroréglables HC

Code	Débit m³/h	Désignation	Prix €/Pce
917828	6/40/90	HC2	<b>115,20</b>
917830	12/45/105	HC3	<b>115,20</b>
917832	10/45/120	HC4	<b>115,20</b>
917834	10/45/135	HC5	<b>115,20</b>
917836	12/45/135	HC6	<b>115,20</b>

## Bouches hygroréglables salle de bains

Famille 2111

Les bouches d'extraction **HB** salle de bains assurent un débit modulé suivant l'humidité relative ambiante de la pièce. Elles sont réalisées en polystyrène blanc. Montage par simple emboîtement dans le conduit, elles sont équipées d'une manchette Ø 125 avec joint.



HB



Avis technique 14/07-1194



### Bouches hygroréglables HB

Code	Débit m³/h	Désignation	Prix €/Pce
917820	5/40	HB1	<b>70,80</b>
917822	5/45	HB2	<b>70,80</b>
917824	10/40	HB3	<b>70,80</b>
917826	10/45	HB4	<b>70,80</b>

## Bouches hygroréglables wc et tertiaire

Famille 2111

Bouches d'extraction à débit complémentaire de 30 m³/h assuré par :  
 - commande mécanique à cordon, fermeture temporisée (30 mn) modèle **TP**  
 - détection de présence, fermeture temporisée (30 mn) modèle **DT** alimentée par 3 piles 1,5 V type AA (non fournies).



TP



DT

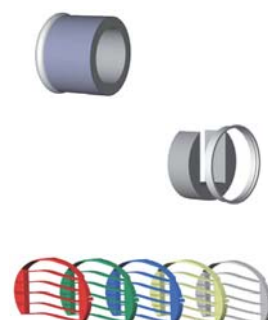
### Bouches temporisées TP & DT

Code	Débit m³/h	Désignation	Prix €/Pce
<b>Bouches temporisées TP</b>			
917900	5/30	TP 05	<b>55,20</b>
917902	15/30	TP 15	<b>56,40</b>
<b>Bouches detection de présence DT</b>			
917906	5/30	DT 05	<b>85,92</b>
917908	15/30	DT 15	<b>87,12</b>



BOUCHES HYGROREGLABLES ELEC 230 V  
 BOUCHES HYGROREGLABLES PILES 4,5 V  
 ELEMENTS ACOUSTIQUES  
 GRILLES DE COULEUR  
 MANCHETTES PLACO ET TRAVERSEE DE DALLE  
 PLATINES RENOVATION ET BEACH

**NOUS CONSULTER**



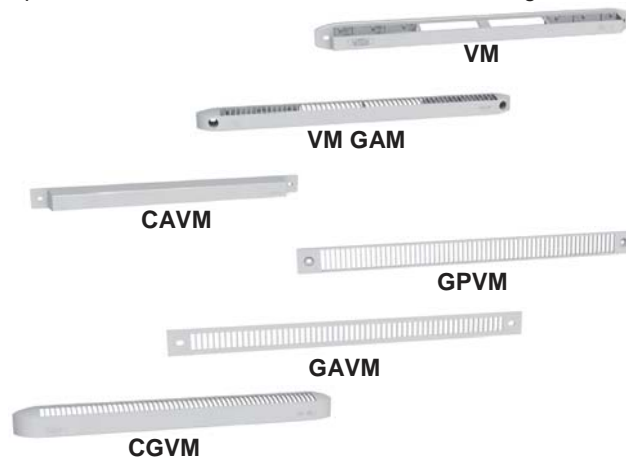
## Entrées d'air autoréglables série VM & M

Famille 2111

Réalisées en polystyrène blanc, ces entrées d'air assurent un débit de 15, 22, 30 ou 45 m³/h selon modèle. Elles peuvent être fournies avec une grille anti-moustiques démontable (GAM). Les capots **CGVM** et **CGM** assurent la fonction de grille anti-moustiques.

### Entrées d'air VM

Code	Désignation	Prix €/Pce
918408	Entrée d'air VM 15	3,50
918410	Entrée d'air VM 15 GAM	4,42
918418	Entrée d'air VM 22	3,50
918420	Entrée d'air VM 22 GAM	4,42
918422	Entrée d'air VM 30	3,50
918424	Entrée d'air VM 30 GAM	4,42
918426	Capuchon façade CAVM	1,32
918428	Grille façade plastique GPVM	1,32
918430	Grille façade alu. GAVM	3,72
918499	Capot grillagé CGVM	0,91



### Entrées d'air M

Code	Désignation	Prix €/Pce
918483	Entrée d'air M 15	3,77
918484	Entrée d'air M 15 GAM	4,90
918485	Entrée d'air M 22	3,77
918486	Entrée d'air M 22 GAM	4,90
918487	Entrée d'air M 30	3,77
918488	Entrée d'air M 30 GAM	4,90
918489	Entrée d'air M 45	4,15
918490	Entrée d'air M 45 GAM	5,28
918491	Capot grillagé CGM	1,13
980690	Capuchon façade CE2A	1,80

## Entrées d'air acoustiques auto & hygroréglables série ISOLA

Famille 2111

Les entrées d'air **ISOLA 2 22** à 45m³/h et **ISOLA HY** permettent de répondre à un classement de façade de 30 dB :

- classe ESA 4 pour **ISOLA 2 45** et **ISOLA HY**
- classe ESA 5 pour **ISOLA 2 22**, **ISOLA 2 30**, **ISOLA 2 45 RA** et **ISOLA HY RA**

Les entrées d'air **ISOLA 2 22 RA**, **30 RA** et **ISOLA HY RA+CFA** répondent à un classement de 35 dB.

### Entrées d'air acoustiques ISOLA 2

Code	Désignation	Prix €/Pce
918400	Entrée d'air ISOLA 2 22	15,12
918402	Entrée d'air ISOLA 2 30	15,12
918404	Entrée d'air ISOLA 2 45	17,52
916493	Entrée d'air ISOLA 2 22 RA	22,92
916494	Entrée d'air ISOLA 2 30 RA	22,92
916495	Entrée d'air ISOLA 2 45 RA	25,32
980690	Capuchon façade CE2A	1,80



### Entrées d'air hygroréglables acoustiques

Code	Désignation	Prix €/Pce
914442	Entrée d'air ISOLA HY	44,64
918496	Entrée d'air ISOLA HY RA	52,44
918497	Entrée d'air AERA HY	36,24
980690	Capuchon façade CE2A	1,80
918460	Capuchon façade CFA	19,68

Silencieux de traversée de mur, coffre de volet roulant, haut de fenêtre et capuchon de façade acoustique :  
**NOUS CONSULTER**

*FLEXIBLES  
&  
ACCESSOIRES DE POSE*



*FLEXIBLES  
&  
ACCESSOIRES DE POSE*





*FLEXIBLES  
&  
ACCESSOIRES DE POSE*



*FLEXIBLES  
&  
ACCESSOIRES DE POSE*



*FLEXIBLES  
&  
ACCESSOIRES DE POSE*



*FLEXIBLES  
&  
ACCESSOIRES DE POSE*



FLEXIBLES  
&  
ACCESSOIRES DE POSE



**Manchettes souples**

**Famille 2281**

Manchettes souples antivibratiles conditionnées en rouleau de 25 ml. Disponible en 2 largeurs et 2 types de tissus :

- **312** : tissu de verre + néoprène, t° maxi en continu 80°, classement au feu M1 - **PV**: LNE N° K021060 – DE/1

- **314** : tissu de verre + polyuréthane, t° maxi en continu 150°, classement au feu M0 - **PV**: IFTH N° LYC 06 – 2497 – L

Manchettes circulaires classement M0 composées de tissu 314 cousu autour de 2 colliers plats.

**Manchettes souples antivibratiles**

Code	Désignation	Prix €/ML
922912	MS 312 Larg 150mm (RI 25 ml)	20,45
922914	MS 312 Larg 240mm (RI 25 ml)	26,53
922916	MS 314 Larg 150mm (RI 25 ml)	6,36
922918	MS 314 Larg 240mm (RI 25 ml)	9,56

MS 314



MC 314

**Manchettes circulaires**

Ø (mm)	MC 314 M0		Ø (mm)	MC 314 M0	
	Code	Prix €/Pce		Code	Prix €/Pce
80	023030	11,70	355	023046	39,16
100	023032	12,24	400	023048	47,88
125	023034	14,80	450	023050	50,52
160	023036	17,16	500	023052	55,68
200	023038	25,68	560	023054	59,60
250	023040	31,92	630	023056	61,60
315	023044	35,56	710	023058	70,36

Manchettes circulaires **M1**  
Tissus à manchettes **TM M0 & M1**  
Manchettes circulaires **400°/2H M0**

**Nous consulter**



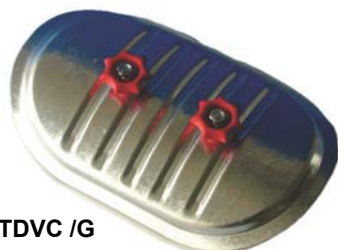
## Trappes de visite sur conduit circulaire

Famille 5301

Trappes de visite fabriquées en acier galvanisé offrant une haute résistance à la corrosion. Elles sont parfaitement adaptées aux Ø normalisés des gaines circulaires Les **TDVC** sont équipées de 2 boutons en polyamide filetés dans la masse avec écrous de fin de course.

### Trappe sur conduits circulaires

Code	Désignation	Pour gaine Ø	Prix €/Pce
<b>Trappe 180 x 080</b>			
921000	TDVC 18/010/G	100	32,06
921002	TDVC 18/012/G	125	32,06
<b>Trappe 200 x 100</b>			
921004	TDVC 21/016/G	160	35,88
921006	TDVC 21/020/G	200	35,88
921008	TDVC 21/025/G	250	35,88
921010	TDVC 21/031/G	315	35,88
<b>Trappe 300 x 200</b>			
921014	TDVC 32/031/G	315	52,29
921016	TDVC 32/035/G	355	52,29
921018	TDVC 32/040/G	400	52,29
921020	TDVC 32/045/G	450	52,29
921022	TDVC 32/050/G	500	52,29



TDVC /G

### Trappe sur conduits circulaires

Code	Désignation	Pour gaine Ø	Prix €/Pce
<b>Trappe 400 x 300</b>			
921024	TDVC 43/040/G	400	75,53
921026	TDVC 43/045/G	450	75,53
921028	TDVC 43/050/G	500	75,53
921030	TDVC 43/056/G	560	75,53
921032	TDVC 43/063/G	630	75,53
921034	TDVC 43/071/G	710	75,53
921036	TDVC 43/080/G	800	75,53
921038	TDVC 43/090/G	900	75,53
<b>Trappe 500 x 400</b>			
921040	TDVC 54/080/G	800	116,83
921042	TDVC 54/090/G	900	116,83
921044	TDVC 54/100/G	1000	116,83
921046	TDVC 54/112/G	1120	116,83
921048	TDVC 54/125/G	1250	116,83
921050	TDVC 54/140/G	1400	116,83
921052	TDVC 54/160/G	1600	116,83

## Trappes de visite sur parois planes

Famille 5301

La nouvelle gamme de trappes **TDV** a pour avantage une diminution de l'encrassement et une faible perte de charge. Le bourrelet réalisé sur le pourtour de la trappe permet un positionnement quasi automatique. Elles sont réalisées en acier galvanisé à haute résistance à la corrosion.

### Trappe sur parois planes

Code	Désignation	Prix €/Pce
921200	TDV 21/G Trappe plate 200x100	30,38
921202	TDV 32/G Trappe plate 300x200	42,25
921204	TDV 43/G Trappe plate 400x300	58,17
921206	TDV 54/G Trappe plate 500x400	92,72
921208	TDV 65/G Trappe plate 600x500	151,48
921210	TDV 75/G Trappe plate 700x500	198,35



TDV /G



TRAPPE CALORIFUGEE

### Sur demande

- Trappes aluminium **AG3**
- Trappes inox **304 S**
- Trappes avec **joint haute température**
- Trappes **calorifugées**
- Trappes avec **protection périphérique**



**Vis autoperceuses**

**Famille 5301**

Vis autoperceuses en acier zingué. Un embout de vissage est fourni dans chaque boîte de 1000 pièces.

**Vis autoperceuses**

Code	Ø x L (mm)	U. Vte	Prix €/Mil
<b>Vis autoperceuses TH</b>			
943116	4,2 x 13	1000	<b>23,80</b>
943110	4,2 x 16	1000	<b>25,73</b>
943112	4,8 x 16	1000	<b>30,80</b>
943114	4,8 x 19	1000	<b>33,60</b>
<b>Vis autoperceuses TCC</b>			
943102	4,2 x 13	1000	<b>23,00</b>
943104	4,2 x 16	1000	<b>24,40</b>
943106	4,8 x 16	1000	<b>31,61</b>
943108	4,8 x 19	1000	<b>33,78</b>



VIS TH

VIS TCC

**Embouts de vissage**

Code	Caractéristiques	U. Vte	Prix €/Pce
<b>Embouts pour TH</b>			
942804	Ø 5,5 pour vis Ø 3,9	Pce	<b>5,25</b>
942806	Ø 7 pour vis Ø 4,2	Pce	<b>5,25</b>
942808	Ø 8 pour vis Ø 4,8	Pce	<b>5,25</b>
<b>Embouts pour TCC</b>			
942802	S2 pour vis Ø 4,2 & 4,8	Pce	<b>0,98</b>



EMBOUT TH



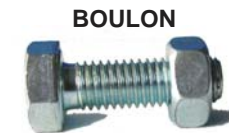
EMBOUT TCC

**Boulons, Ecrus, Rondelles & Tiges filetées**

**Famille 5201**

**Boulons**

Code	Désignation	U. Vte	Prix €/Pce
942508	Boulon 08 x 20	100	<b>14,00</b>
942510	Boulon 08 x 25	100	<b>16,40</b>
942512	Boulon 08 x 30	100	<b>19,80</b>
942514	Boulon 10 x 20	100	<b>26,00</b>
942516	Boulon 10 x 25	100	<b>28,48</b>
942518	Boulon 10 x 30	100	<b>29,88</b>



BOULON



RONDELLES L LL

**Rondelles**

Code	Désignation	U. Vte	Prix €/Pce
942950	Rondelles L 06	100	<b>3,20</b>
942954	Rondelles L 08	100	<b>5,60</b>
942956	Rondelles L 10	100	<b>12,80</b>
942962	Rondelles LL 06	100	<b>6,00</b>
942966	Rondelles LL 08	100	<b>9,60</b>
942968	Rondelles LL 10	100	<b>18,00</b>

**Tiges filetées**

Code	Désignation	U. Vte	Prix €/Pce
943000	Tige filetée Ø 06	ml	<b>0,96</b>
943004	Tige filetée Ø 08	ml	<b>1,40</b>
943006	Tige filetée Ø 10	ml	<b>2,00</b>



T.F.

ECROU



**Ecrus**

Code	Désignation	U. Vte	Prix €/Pce
942750	Ecrou Ø 06	100	<b>2,40</b>
942754	Ecrou Ø 08	100	<b>4,00</b>
942756	Ecrou Ø 10	100	<b>8,00</b>

**Raccords T.F., Chevilles, Pitons**

**Famille 5201**

**Chevilles laiton**

Code	Désignation	U. Vte	Prix €/Pce
942610	Cheville acier Ø 06	100	<b>25,72</b>
942612	Cheville acier Ø 08	100	<b>50,60</b>



C.L.

**Pitons à bascule**

Code	Désignation	U. Vte	Prix €/Pce
942908	Piton bascule Ø 06	100	<b>81,24</b>
942910	Piton bascule Ø 08	100	<b>164,40</b>



PITON

**Chevilles acier à frapper**

Code	Désignation	U. Vte	Prix €/Pce
942600	Cheville acier Ø 06	100	<b>37,16</b>
942602	Cheville acier Ø 08	100	<b>45,28</b>
942604	Cheville acier Ø 10	100	<b>68,60</b>



R.F.

**Raccords tiges filetées**

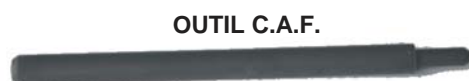
Code	Désignation	U. Vte	Prix €/Pce
942912	Raccord T.F. Ø 06	Pce	<b>0,36</b>
942918	Raccord T.F. Ø 08	Pce	<b>0,48</b>
942920	Raccord T.F. Ø 10	Pce	<b>0,60</b>



C.A.F.

**Outils de pose**

Code	Désignation	U. Vte	Prix €/Pce
942900	Outil C.A.F. Ø 06	Pce	<b>23,60</b>
942902	Outil C.A.F. Ø 08	Pce	<b>29,16</b>
942904	Outil C.A.F. Ø 10	Pce	<b>30,96</b>



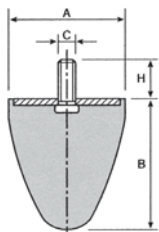
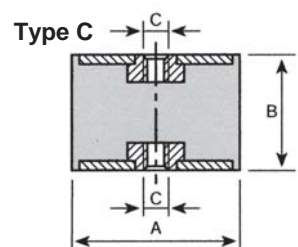
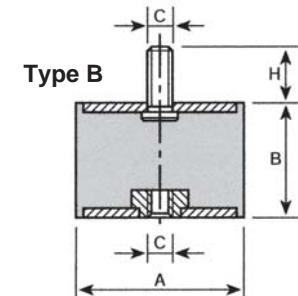
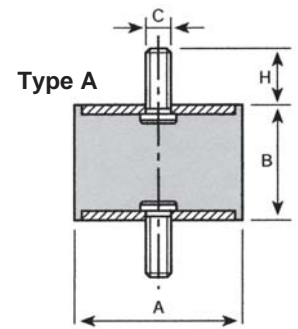
OUTIL C.A.F.

## Plots antivibratiles

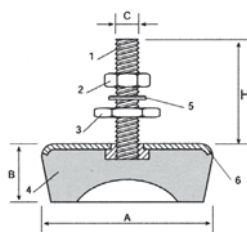
Famille 5201

### Plots antivibratiles

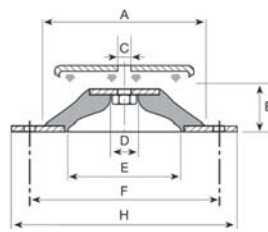
Code	Désignation	Dimensions mm				Charge Kg	Prix €/Pce
		A	B	C	H		
520100	Plot cylindrique Type A 20/20	20	20	M06	16,5	30	4,36
520101	Plot cylindrique Type A 25/22	25	22	M08	20	50	2,12
520102	Plot cylindrique Type A 30/30	30	30	M08	20	70	2,88
520103	Plot cylindrique Type A 40/28	40	28	M10	25	150	6,68
520104	Plot cylindrique Type A 50/35	50	35	M10	25	250	10,48
520121	Plot cylindrique Type B 25/22	25	22	M08	20	50	5,84
520123	Plot cylindrique Type B 40/28	40	28	M10	25	150	8,76
520131	Plot cylindrique Type C 20/20	20	20	M06	16,5	30	4,52
520132	Plot cylindrique Type C 25/22	25	22	M08	20	50	6,12
520133	Plot cylindrique Type C 40/28	40	28	M10	25	150	9,84
520141	SV 000 Plot antivibratile	40	23	M08	48	89	6,68
520142	SV 00 Plot antivibratile	60	28	M10	81	235	15,40
520143	SV 0 Plot antivibratile	70	32	M12	89	350	22,72
520144	SV 1 Plot antivibratile	85	32	M12	89	456	27,64
520145	SV 2 Plot antivibratile	100	40	M14	109	702	34,88
520151	Plot diabolo Type A FON	40	28	M10	25	30	7,12
520152	Plot diabolo Type A F4	60	60	M10	25	150	13,44
520155	Plot DSD 60 + coupelle	60	24	M06	90	25	12,20
520160	Plot DSD 80 + coupelle	80	27	M08	120	110	22,56
520201	Butée simple Type D 25/22	25	22	M08	20	50	4,24
520203	Butée simple Type D 40/28	40	28	M10	25	150	5,88
520204	Butée progressive Type A T30	30	30	M06	16	140	4,20
520205	Butée progressive Type A T50	50	50	M08	20	340	7,52



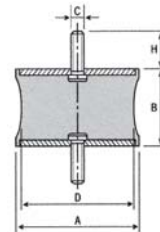
Butée progressive



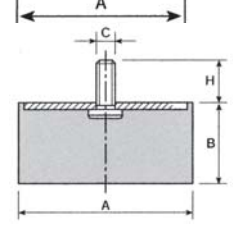
Plot SV



DSD



Diabolo



Butée simple

## Mousses acoustiques

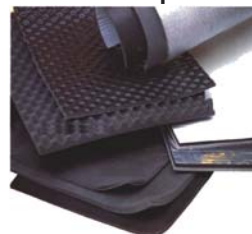
Famille 3111

Plaques en mousse de polyuréthane, adhésivée sur une face. Absorption des sons par ses cellules ouvertes et sa forme alvéolée. 2 types disponibles : **mousse monocouche acoustique 20 & 40**, mousse multicouche **Aplomb 1/B** constituées de polyuréthane et plomb.

### Matelas acoustique

Code	Désignation	U. Vte	Prix €/Pce
932287	Mousse acoustique 20 1,00x1,50	m <sup>2</sup>	32,47
932288	Mousse acoustique 40 1,00x2,00	m <sup>2</sup>	56,52
932282	Mousse Aplomb 1B/50 1,00x1,50	m <sup>2</sup>	115,20
932283	Mousse Aplomb 1B/30 1,00x1,50	m <sup>2</sup>	89,28

### Mousse Aplomb



Mousse Acoustique 20

## Matelas résilients

Famille 5301



FTM3

Matelas souple en polyéthylène classé M1 épaisseur 5 mm. Rouleaux de 225 mm de large par 10 ml de longueur. Classement au feu M1. **PV CSTB N° RA07-0360B**

### Matelas résilients

Code	Désignation	U. Vte	Prix €/MI
932005	FTM3 ép 5mm ( RI 225mm x 25 m)	m <sup>2</sup>	3,85

## Piège à sons

Famille 2121

Silencieux circulaires destinés à l'atténuation des bruits de ventilateurs propagés dans les réseaux. Ils sont composés d'une enveloppe extérieure en tôle d'acier galvanisé, conduit intérieur en tôle d'acier galvanisé perforé et un isolant acoustique laine de roche + voile de verre. Classement au feu M0. Efficace en moyennes fréquences pour des vitesses d'air de 10m/s maxi.

### Silencieux rigides Galva

Code	Désignation Ød ØD	Long. F mm	Prix €/Pce
261202	SLU 100- 220	640	143,55
261203	SLU 125- 245	640	148,17
261204	SLU 160- 280	640	171,27
261205	SLU 200- 320	640	200,64
261206	SLU 250- 370	640	263,67
261207	SLU 315- 435	640	285,45
261358	SLU 355- 475	820	409,20
261359	SLU 400- 520	820	465,30
261360	SLU 450- 570	820	544,50
261361	SLU 500- 620	820	627,00
261362	SLU 560- 760	900	953,72
261363	SLU 630- 830	900	1083,00
261414	SLU 710- 910	1200	1617,17
261415	SLU 800- 1000	1200	1981,16
261416	SLU 900-1100	1200	2534,05
261417	SLU 1000-1200	1200	3063,89

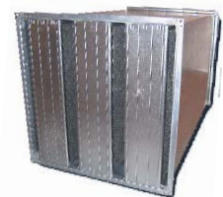


SLU



Pièges à sons circulaires aluminium  
Pièges à sons rectangulaires  
Baffles acoustiques rectangulaires

**Nous consulter**



## Laine de verre

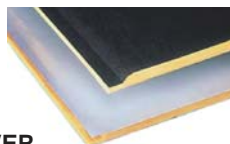
Famille 3011

**LDV** : laine de verre en rouleaux, pare vapeur alu armé .Classement au feu **M1**. **PV** : CSTB N° RA09-0058.

**Climaver 284 M0** : panneau autoporteur de laine de verre haute densité à feuillure. Face extérieure feuille d'aluminium. 100µ, face intérieure surfaçage noir. Classement au feu **M0**. **PV** : CSTB N° RA04-0495



LDV



CLIMAVER  
284

### Laine de verre en rouleaux

Code	Désignation	Dimensions mm				Prix €/m <sup>2</sup>
		ép.	long.	larg.	Surface	
300141	LDV 25-1 M1 ép. 25mm	25mm	17m	1,20m	20,60m <sup>2</sup>	8,36
300162	LDV 50-1 M1 ép. 50mm	50mm	13m	1,20m	15,60m <sup>2</sup>	12,88

### Laine de verre en panneaux

Code	Désignation	Dimensions mm				Prix €/m <sup>2</sup>
		ép.	long.	larg.	Surface	
300020	CLIMAVER 284 M0	25mm	2,9m	1,22m	3,54m <sup>2</sup>	45,22

## Mousses isolantes M1

Famille 3111

Mousse alvéolaire à cellules fermées, adhésivée sur une face. Isolation interne ou externe des réseaux aérauliques. Classement au feu **M1**. **PV** CSTB N° RA08-0451

### Mousses isolantes M1

Code	Désignation	Prix €/Pce
934100	FTM4-05 ép. 5mm RL 1,5x50m = 75m <sup>2</sup>	16,20
934102	FTM4-10 ép.10mm RL 1,5x50m = 75m <sup>2</sup>	27,00

FTM4





**Clapets terminaux pare-flammes**

**Famille 7012**

**TPF2-120** finition acier zingué. Pare flamme 2H. **PV** CSTB N° RS98-141 extension N° 98/1 reconduction 03/1. Mécanisme conforme à la norme NF S 61937. **PV** CNPP N° SC 98 00 80.

**Clapet pare-flamme**

Code	Désignation	Ø mm	U. Vte	Prix €/Pce
990008	TPF2 120-100	Ø 100	Pce	<b>35,95</b>
990010	TPF2 120-125	Ø 125	Pce	<b>44,59</b>
990012	TPF2 120-160	Ø 160	Pce	<b>58,24</b>
990016	TPF2 120-200	Ø 200	Pce	<b>65,07</b>

TPF2 120



**Clapets terminaux coupe feu**

**Famille 7012**

**TCF2-90** finition acier zingué. Coupe feu 1H30, Pare flamme 2H. **PV** CSTB N° RS97-126 reconduction 02/1.

**TCF2-60** finition acier zingué. Coupe feu 1H00, Pare flamme 2H. **PV** CSTB N° RS97-126 reconduction 02/1.

**TCF2 & 3-30** finition zingué. Coupe feu 1/2H, Pare flamme 2H. **PV** CSTB N° RS98-040B reconduction 03/1.

Mécanisme conforme à la norme NF S 61937. **PV** CNPP N° SC 98 00 80.



TCF2 90



TCF2 60



TCF3 30

**Clapet coupe feu**

Code	Désignation	Ø mm	U. Vte	Prix €/Pce
<b>Coupe feu 1H30</b>				
990114	TCF2 90-100	Ø 100	Pce	<b>63,70</b>
990116	TCF2 90-125	Ø 125	Pce	<b>81,90</b>
<b>Coupe feu 1H</b>				
990118	TCF2 60-160	Ø 160	Pce	<b>91,00</b>
990120	TCF2 60-200	Ø 200	Pce	<b>129,68</b>
<b>Coupe feu 1/2H</b>				
990106	TCF2 30-100	Ø 100	Pce	<b>51,64</b>
990108	TCF2 30-125	Ø 125	Pce	<b>61,43</b>
990110	TCF2 30-160	Ø 160	Pce	<b>84,18</b>
990112	TCF3 30-200	Ø 200	Pce	<b>116,94</b>
991514	Fusible tous clapets		Pce	<b>18,22</b>

**Bouches coupe feu**

**Famille 7012**

**BCF2- 60** finition blanche. Coupe feu 1H00, montage mural. **PV** CSTB N° RS05-050.

**BCF2-120** finition blanche. Coupe feu 2H00, montage mural. **PV** CSTB N° RS98-148 reconduction 03/3.

**BCF2- 90** finition blanche. Coupe feu 1H30, montage mural. **PV** CSTB N° RS98-148 reconduction 03/3.

**BCFP-120** finition blanche. Coupe feu 2H00, montage plafond. **PV** CSTB N° RS07-098. Livrée avec sa collerette **CBP**.

Mécanisme conforme à la norme NF S 61937. **PV** CNPP N° SC 98 00 80.

**Bouches coupe feu**

Code	Désignation	Ø mm	U. Vte	Prix €/Pce
<b>Coupe feu 1H</b>				
991230	BCF2 60-125 SK	Ø 125	Pce	<b>100,78</b>
991232	BCF2 60-160 SK	Ø 125	Pce	<b>124,90</b>
<b>Coupe feu 2H &amp; 1H30</b>				
991200	BCF 120-125 SK	Ø 125	Pce	<b>124,67</b>
991208	BCF 120-160 SK	Ø 160	Pce	<b>226,59</b>
991216	BCF 90-200 SK	Ø 200	Pce	<b>284,38</b>
<b>Coupe feu 2H plafond</b>				
991280	BCFP 120-125	Ø 125	Pce	<b>295,75</b>
991282	BCFP 120-160	Ø 160	Pce	<b>377,65</b>
991284	BCFP 90-200	Ø 200	Pce	<b>418,60</b>
991236	Fusible toutes bouches		Pce	<b>20,52</b>



BCFP 120



BCF 90 & 120



BCF2 60

CBP





### Clapet coupe-feu circulaire NF

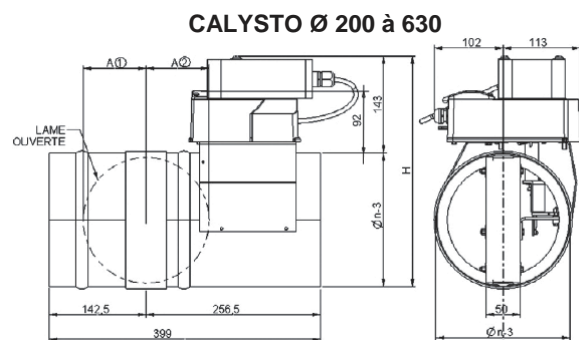
Famille 7011

Clapet coupe feu **CALYSTO C2S** auto commandé par fusible thermique taré à 70° (±7°C.), réarmement manuel.

**Classement au feu** : coupe-feu 2 heures sur paroi béton et 1 heure sur cloison légère (du Ø 100 au Ø500 uniquement), pression d'essai 500 Pascals, conforme à la norme NF S 61-937.

Les diamètres 100, 125 et 160 sont obtenus à partir du Ø 200 auquel on ajoute 2 réducteurs coniques concentriques.

**Options** : télécommande électrique 24 ou 48 Vcc. à émission ou rupture de courant, contact de début et fin de course, moteur de réarmement 24 ou 48 Vcc. (sur modèle télécommandé uniquement).



#### AVANTAGES

- Platine compacte et évolutive
- Installation dans paroi horizontale ou verticale, mur béton ou cloison légère.
- Commande extérieure au capot.
- Moteur 24/48 V : une seule tension

#### Calysto C2S sans contact

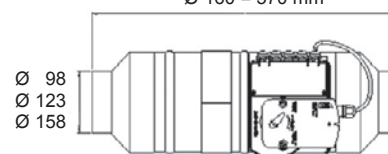
Code	Désignation	U. Vte	Prix €/Pce
700002	CCF 2H 500Pa Ø 100	Pce	<b>333,00</b>
700003	CCF 2H 500Pa Ø 125	Pce	<b>329,00</b>
700004	CCF 2H 500Pa Ø 160	Pce	<b>327,00</b>
700005	CCF 2H 500Pa Ø 200	Pce	<b>308,00</b>
700006	CCF 2H 500Pa Ø 250	Pce	<b>340,00</b>
700007	CCF 2H 500Pa Ø 315	Pce	<b>393,00</b>
700008	CCF 2H 500Pa Ø 355	Pce	<b>427,00</b>
700009	CCF 2H 500Pa Ø 400	Pce	<b>460,00</b>
700010	CCF 2H 500Pa Ø 450	Pce	<b>492,00</b>
700011	CCF 2H 500Pa Ø 500	Pce	<b>641,00</b>
700012	CCF 2H 500Pa Ø 560	Pce	<b>708,00</b>
700013	CCF 2H 500Pa Ø 630	Pce	<b>774,00</b>

700014	CCF 2H 500Pa 750x 750 Ø 710	Pce	<b>984,00</b>
700015	CCF 2H 500Pa 850x 850 Ø 800	Pce	<b>1 084,00</b>
700016	CCF 2H 500Pa 950x 950 Ø 900	Pce	<b>1 205,00</b>
700017	CCF 2H 500Pa 1000x1000 Ø 1000	Pce	<b>1 271,00</b>

#### Calysto C2S avec DCU et FCU

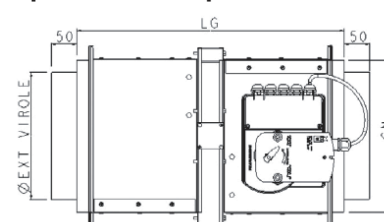
Code	Désignation	U. Vte	Prix €/Pce
700052	CCF 2H 500Pa + DFC 1 Ø 100	Pce	<b>394,00</b>
700053	CCF 2H 500Pa + DFC 1 Ø 125	Pce	<b>390,00</b>
700054	CCF 2H 500Pa + DFC 1 Ø 160	Pce	<b>388,00</b>
700055	CCF 2H 500Pa + DFC 1 Ø 200	Pce	<b>370,00</b>
700056	CCF 2H 500Pa + DFC 1 Ø 250	Pce	<b>401,00</b>
700057	CCF 2H 500Pa + DFC 1 Ø 315	Pce	<b>454,00</b>
700058	CCF 2H 500Pa + DFC 1 Ø 355	Pce	<b>489,00</b>
700059	CCF 2H 500Pa + DFC 1 Ø 400	Pce	<b>521,00</b>
700060	CCF 2H 500Pa + DFC 1 Ø 450	Pce	<b>553,00</b>
700061	CCF 2H 500Pa + DFC 1 Ø 500	Pce	<b>703,00</b>
700062	CCF 2H 500Pa + DFC 1 Ø 560	Pce	<b>769,00</b>
700063	CCF 2H 500Pa + DFC 1 Ø 630	Pce	<b>835,00</b>

Ø 100 = 634 mm  
Ø 125 = 614 mm  
Ø 160 = 570 mm



CALYSTO Ø 100, 125 et 160

#### Clapet R2S + adaptation circulaire



Ø mm	LG mm
Ø 710	772
Ø 800	872
Ø 900	972
Ø 1000	1024

#### Montage sur cloison légère

P.V. n° 07-U-018  
Du Ø 100 au Ø 500 maximum

Prix : nous consulter



**Clapet coupe-feu rectangulaire NF**

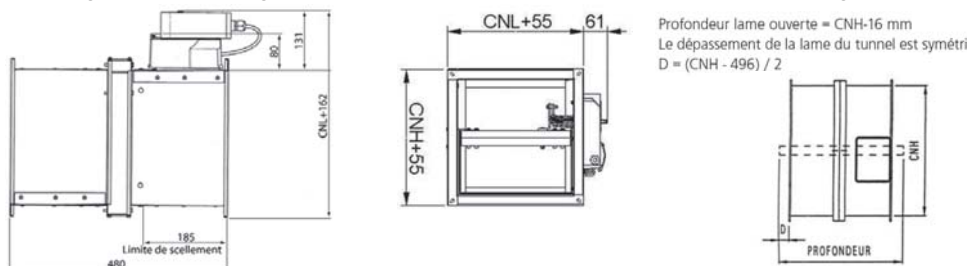
**Famille 7011**

Clapet coupe feu **CALYSTO R2S** auto commandé par fusible thermique taré à 70° (± 7°C.), réarmement manuel.

**Classement au feu** : coupe-feu 2 heures sur paroi béton et 1 heure sur cloison légère\*, pression d'essai 500 Pascals, conforme à la norme NF S 61-937.

**Options** : télécommande électrique 24 ou 48 Vcc. à émission ou rupture de courant, contact de début et fin de course, moteur de réarmement 24 ou 48 Vcc. (sur modèle télécommandé uniquement).

\*Montage sur cloison légère (domaine de validité : dimensions encadré en rouge dans tarif)



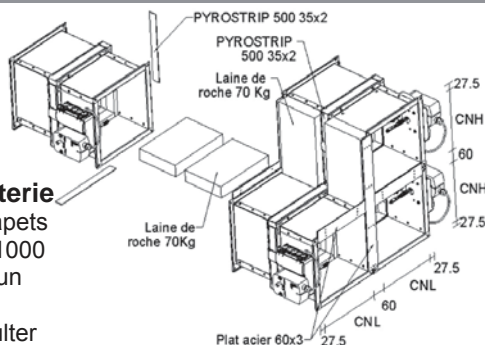
**Calysto R2S sans contact**

H (mm)	Code	Prix €/Pce	Code	Prix €/Pce	Code	Prix €/Pce	Code	Prix €/Pce	Code	Prix €/Pce	Code	Prix €/Pce		
	Largeur (mm)													
	200		250		300		350		400		450		500	
200	700101	326,00	700102	330,00	700103	336,00	700104	344,00	700105	348,00	700106	355,00	700107	360,00
250	700131	330,00	700132	337,00	700133	342,00	700134	350,00	700135	355,00	700136	378,00	700137	412,00
300	700161	337,00	700162	345,00	700163	352,00	700164	357,00	700165	364,00	700166	413,00	700167	420,00
350	700191	341,00	700192	350,00	700193	357,00	700194	365,00	700195	416,00	700196	422,00	700197	428,00
400	700221	349,00	700222	357,00	700223	363,00	700224	415,00	700225	422,00	700226	429,00	700227	440,00
450			700252	365,00	700253	418,00	700254	425,00	700255	435,00	700256	442,00	700257	452,00
500			700282	417,00	700283	424,00	700284	432,00	700285	442,00	700286	450,00	700287	492,00
550					700313	429,00	700314	441,00	700315	449,00	700316	490,00	700317	501,00
600					700343	438,00	700344	448,00	700345	489,00	700346	499,00	700347	509,00
650							700374	499,00	700375	509,00	700376	520,00	700377	530,00
700							700404	506,00	700405	519,00	700406	528,00	700407	540,00
750									700435	525,00	700436	535,00	700437	590,00
800									700465	533,00	700466	585,00	700467	599,00
	Largeur (mm)													
	550		600		650		700		750		800			
200	700108	410,00	700109	416,00										
250	700138	417,00	700139	426,00	700140	430,00	700141	440,00	700142	477,00				
300	700168	427,00	700169	437,00	700170	443,00	700171	478,00	700172	489,00	700173	496,00		
350	700198	438,00	700199	446,00	700200	486,00	700201	493,00	700202	501,00	700203	508,00		
400	700228	446,00	700229	488,00	700230	496,00	700231	503,00	700232	513,00	700233	520,00		
450	700258	490,00	700259	502,00	700260	509,00	700261	519,00	700262	526,00	700263	575,00		
500	700288	501,00	700289	512,00	700290	520,00	700291	528,00	700292	579,00	700293	587,00		
550	700318	509,00	700319	522,00	700320	530,00	700321	580,00	700322	589,00	700323	598,00		
600	700348	520,00	700349	529,00	700350	581,00	700351	589,00	700352	600,00	700353	610,00		
650	700378	541,00	700379	595,00	700380	604,00	700381	614,00	700382	627,00	700383	636,00		
700	700408	592,00	700409	604,00	700410	614,00	700411	627,00	700412	636,00	700413	669,00		
750	700438	601,00	700439	613,00	700440	627,00	700441	636,00	700442	669,00	700443	681,00		
800	700468	610,00	700469	625,00	700470	636,00	700471	669,00	700472	681,00	700473	690,00		

**Montage en batterie**

Limité à 2 ou 4 clapets de section 1000x1000 maximum chacun

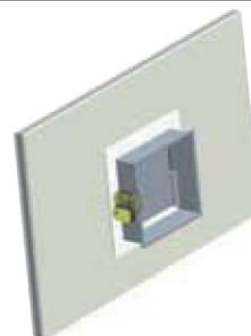
Prix : nous consulter



**Montage sur cloison légère**

P.V. n° 06-A-122  
Limité à la section 600x 600 maximum

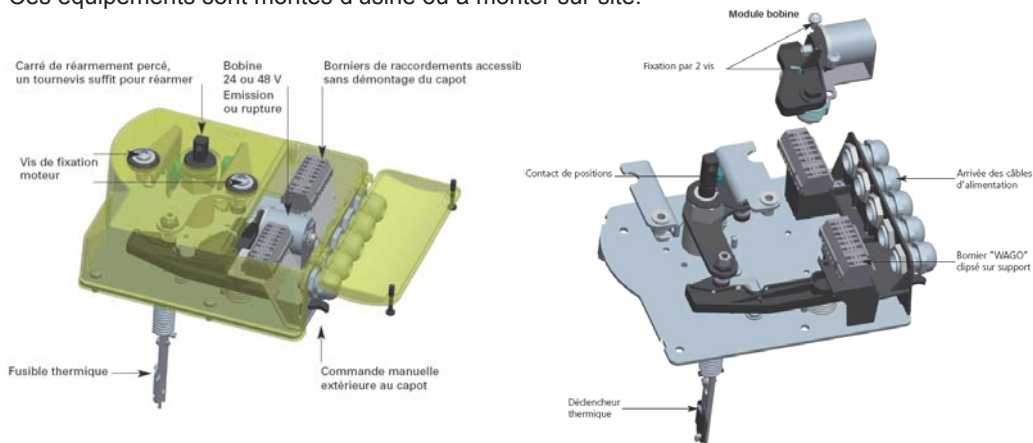
Prix : nous consulter



Accessoires en plus-value sur clapets **CALYSTO C2S** et **R2S** auto commandé standard.

Ils se composent de 3 catégories :

- Ensemble de signaux de positions unipolaires **DFC/1** ou bipolaires **DFC/2**.
  - Dispositif de déclenchement électromagnétique 24 ou 48 V., à émission **BE** ou rupture **BR** de courant. Cette option inclut les contacts **DFC/1** ou **DFC/2**.
  - Ensemble complet de commande motorisée comprenant les contacts **DFC/1** ou **2**, le déclenchement électromagnétique **BE** ou **BR** et le moteur de réarmement 24/48 V.
- Ces équipements sont montés d'usine ou à monter sur site.



**CALYSTO C2S motorisé**

**Accessoires montés d'usine**

Code	Désignation		U. Vte	Prix €/Pce
700033	Contacts début et fin de course unipolaires	DFC/1	Pce	<b>62,00</b>
700034	Contacts début et fin de course bipolaires	DFC/2	Pce	<b>116,00</b>
700035	Bobine émission 24 V. + DCU FCU unip.	BE 24/1	Pce	<b>211,00</b>
700036	Bobine émission 48 V. + DCU FCU unip.	BE 48/1	Pce	<b>211,00</b>
700037	Bobine rupture 24 V. + DCU FCU unip.	BR 24/1	Pce	<b>200,00</b>
700038	Bobine rupture 48 V. + DCU FCU unip.	BR 48/1	Pce	<b>200,00</b>
700039	Bobine émission 24 V. + DCU FCU bipol.	BE 24/2	Pce	<b>273,00</b>
700040	Bobine émission 48 V. + DCU FCU bipol.	BE 48/2	Pce	<b>273,00</b>
700041	Bobine rupture 24 V. + DCU FCU bipol.	BR 24/2	Pce	<b>261,00</b>
700042	Bobine rupture 48 V. + DCU FCU bipol.	BR 48/2	Pce	<b>261,00</b>
700043	Moteur + BE 24 V. + DCU FCU unip.	ME 24/1	Pce	<b>697,00</b>
700044	Moteur + BE 48 V. + DCU FCU unip.	ME 48/1	Pce	<b>697,00</b>
700045	Moteur + BR 24 V. + DCU FCU unip.	MR 24/1	Pce	<b>686,00</b>
700046	Moteur + BR 48 V. + DCU FCU unip.	MR 48/1	Pce	<b>686,00</b>
700047	Moteur + BE 24 V. + DCU FCU bipol.	ME 24/2	Pce	<b>759,00</b>
700048	Moteur + BE 48 V. + DCU FCU bipol.	ME 48/2	Pce	<b>759,00</b>
700049	Moteur + BR 24 V. + DCU FCU bipol.	MR 24/2	Pce	<b>747,00</b>
700050	Moteur + BR 48 V. + DCU FCU bipol.	MR 48/2	Pce	<b>747,00</b>

**Accessoires à monter sur site**

Code	Désignation		U. Vte	Prix €/Pce
700025	Contacts début et fin de course unipolaires	Kit DFC/1	Pce	<b>67,00</b>
700026	Contacts début et fin de course bipolaires	Kit DFC/2	Pce	<b>124,00</b>
700022	Kit bobine 24 V. à émission de courant	Kit BE 24	Pce	<b>234,00</b>
700024	Kit bobine 48 V. à émission de courant	Kit BE 48	Pce	<b>234,00</b>
700021	Kit bobine 24 V. à rupture de courant	Kit BR 24	Pce	<b>234,00</b>
700023	Kit bobine 48 V. à rupture de courant	Kit BR 48	Pce	<b>234,00</b>
700032	Kit moteur 24/48 V.	Kit moteur	Pce	<b>521,00</b>
700030	Fusible 70°C sachet de 10 pces	Fus. 70°C	Pce	<b>100,00</b>



**CALYSTO R2S motorisé**



Moteur 24/48 V alternatif ou continu 1 seule tension



**Volets de désenfumage à portillon VELYO**

**Coupe feu 1 heure ou 2 heures, 1 ou 2 vantaux**

Destinés au désenfumage naturel ou mécanique des ERP (établissement recevant du public), des immeubles de logements collectifs et des IGH (immeuble de grande hauteur). Placés soit en partie basse pour l'introduction d'air neuf, soit en partie haute pour l'extraction des fumées.

Existe aussi pour installation en plafond (2 vantaux uniquement).

Accessoires : - Précadre à sceller

- Signalisation : contact de début et fin de course
- Grille d'habillage aluminium à noyau fixe GHP/F ou amovible GHP



**Caractéristiques et prix : nous consulter**



**Volets de désenfumage tunnel VELYO V2T**

**Coupe feu 2 heures**

Destinés au désenfumage naturel ou mécanique des ERP (établissement recevant du public), des immeubles de logements collectifs et des IGH (immeuble de grande hauteur). Normalement fermés, ils s'ouvrent sur commande du CMSI (centrale de mise en sécurité incendie).

Tailles : de 300 x 300 à 850 x 850.

- Accessoires : - Signalisation : contact de début et fin de course montés d'usine sur demande : en option pour conduit unitaire obligatoire pour conduit collectif
- Moteur de réarmement 24/48 V.

**Caractéristiques et prix : nous consulter**

**Ouvrant de façade type ORYO**

**P.V. d'essai CNPP n° SB 020012**

Destinés au désenfumage dans les ERP (établissement recevant du public) et les bâtiments collectifs, en aménagements d'air.

Normalement fermés, les ouvrants de façades s'ouvrent automatiquement par l'intermédiaire d'une ventouse électromagnétique asservie à la détection incendie.

- Avantages : - Largeur sur mesure
- Version isolée en variante

**Caractéristiques et prix : nous consulter**

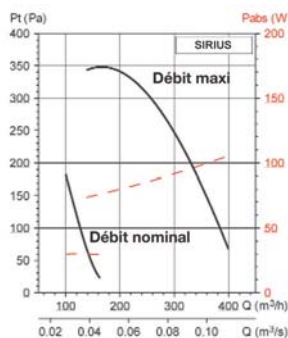
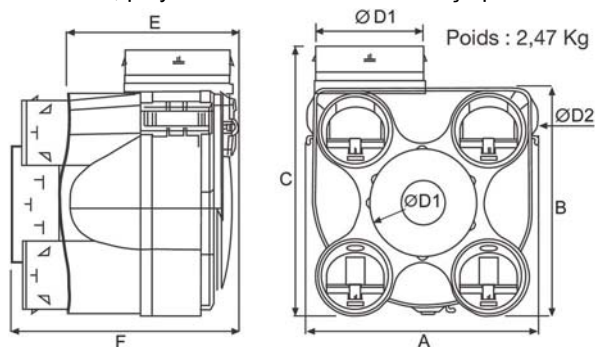




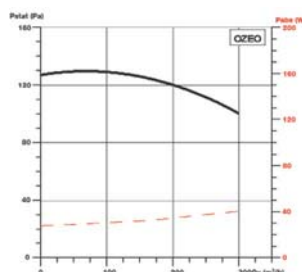
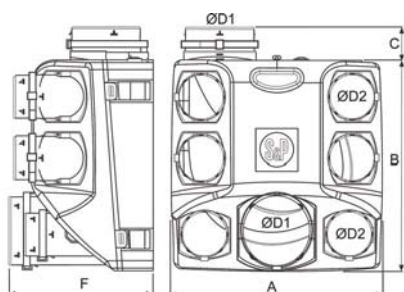
Série de caisson VMC pavillonnaire en matière plastique équipé de moteur basse consommation, composée de 2 gammes de produits :

**VENTURIA<sup>2</sup>** : VMC autoréglable conforme à la NF XP P50-410 réf. DTU 68-1 Piquages démontables par 1/4 de tour, régulateurs intégrés aux piquages, moto ventilateur à action 2 vitesses. Conçu pour des maisons T1 à T7, jusqu'à 4 sanitaires.

**OZEO HA/HB** : VMC hygro réglable, système de référence **RT2005**. Piquages bidirectionnels, montage des gaines sans accessoire, polyvalence d'installation. Conçu pour des maisons T1 à T7, jusqu'à 6 sanitaires.



**VENTURIA<sup>2</sup>**



**OZEO HA/HB**



**Bouches BS & BC**



**Conduit ST2**

## Tarifs

Code	Désignation	A mm	B mm	C mm	ØD1 mm	ØD2 mm	E mm	F mm	Puissance moteur	Prix €/Pce
<b>Caisson VMC autoréglable</b>										
251350	VENTURIA <sup>2</sup>	266	265	312	125	80	202	260	35 W-Th-c	170,39
<b>Caisson VMC hygroréglable</b>										
251349	OZEO HA/HB	380	380	58,5	125	80		258,5	26 W-Th-c	360,22
<b>Accessoire VMC pavillon</b>										
Code	Désignation	Description							Condit.	Prix €/Pce
252001	Bouche BS080P	Bouche d'extraction plastique Ø 080 avec manchon placo 3 griffes							Pièce	3,72
252002	Bouche BC125P	Bouche d'extraction plastique Ø 125 avec manchon placo 3 griffes							Pièce	4,68
410401	ST2 Ø 080	Conduit flexible PVC gris - Conditionnement Lg: 6ml							Prix au ml	1,90
410403	ST2 Ø 125	Conduit flexible PVC gris - Conditionnement Lg: 6ml							Prix au ml	2,77

## ACCESSOIRES CAISSON PAVILLONNAIRE



**Bouche hygro**  
Page 20



**Entrée d'air**  
Page 21



**Sortie de toit**  
Page 7

## Ventilateurs de conduits circulaires VCC

Famille 2283

Ventilateurs centrifuges pour conduits circulaires du Ø100 au Ø315. Réalisés en tôle d'acier galvanisé ou d'aluminium, ils se composent d'une turbine à réaction accouplée à un moteur à rotor extérieur monophasé 230 V.50/60 Hz, classe B, IP 44 avec protection par thermo-contact. La vitesse est réglable par variateur de tension.

Accessoires : colliers de raccordement **UK**, grilles de protection **BS**, caissons filtres **FB**.

### DIMENSIONS

Type	Ø A mm	Ø E mm	B mm	C mm	H mm	L mm	M mm
100	98	246	238	30	291	240	30
125	123	247	246	30	292	240	30
160	158	324	264	35	352	305	30
200	198	325	266	40	353	305	30
250	248	353	274	40	376	330	30
315	313	414	316	50	441	375	30

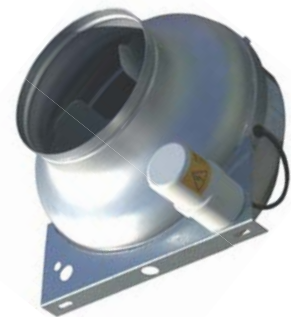
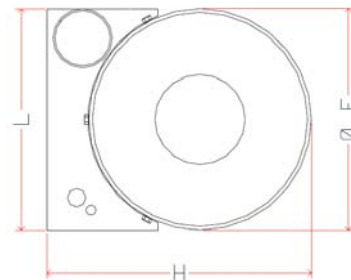
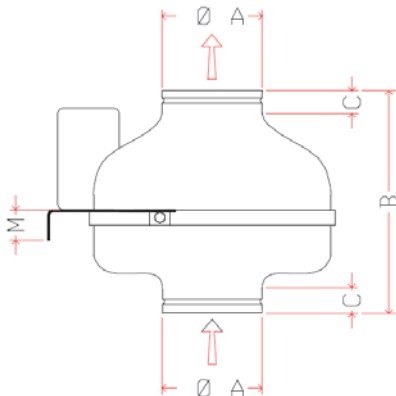


VCC

### CARACTERISTIQUE TECHNIQUES

Type	Puiss. (W)	Intensité (A)	Vitesse trs/mn GV	Température (°C)		Débit (m3/h) à 50 Pa		Débit (m3/h) à 100 Pa		Lp* dB(A)	
				Mini	Maxi	P.V.	G.V.	P.V.	G.V.	P.V.	G.V.
100	70	0,30	2950	-20	+60	200	450	100	350	40	45
125	70	0,30	2950	-20	+60	240	480	150	400	35	40
160	100	0,50	2950	-20	+60	350	650	200	550	45	50
200	100	0,50	2950	-20	+60	390	700	210	600	40	45
250	180	0,74	2950	-20	+60	800	1410	700	1250	44	53
315	280	1,20	2950	-20	+60	1100	1780	950	1600	44	55

\* Lp: Niveau de pression sonore à 3 ml. Champ libre aspiration/refoulement.



### TARIF

Code	Désignation	Prix €/pce	Code	Désignation	Prix €/pce	Code	Désignation	Prix €/pce	Code	Désignation	Prix €/pce
251401	VCC 100	<b>182,98</b>	251430	UK 100	<b>12,96</b>	135102	BS 100	<b>11,22</b>	251440	FB 100	<b>156,82</b>
251403	VCC 125	<b>185,23</b>	251431	UK 125	<b>14,40</b>	135103	BS 125	<b>11,45</b>	251441	FB 125	<b>156,82</b>
251405	VCC 160	<b>221,39</b>	251432	UK 160	<b>17,28</b>	135104	BS 160	<b>15,45</b>	251442	FB 160	<b>159,57</b>
251406	VCC 200	<b>234,93</b>	251433	UK 200	<b>20,16</b>	135105	BS 200	<b>18,05</b>	251443	FB 200	<b>179,82</b>
251408	VCC 250	<b>347,88</b>	251434	UK 250	<b>21,60</b>	135106	BS 250	<b>27,55</b>	251444	FB 250	<b>206,55</b>
251410	VCC 315	<b>411,13</b>	251435	UK 315	<b>24,48</b>	135107	BS 315	<b>31,90</b>	251445	FB 315	<b>242,19</b>



UK



BS



FB

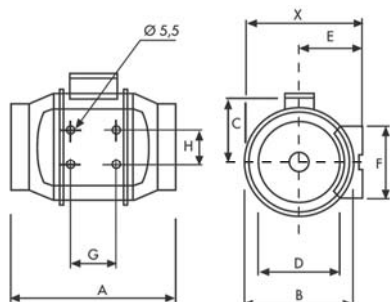
## Ventilateurs de conduits circulaires TD-MIXVENT

Famille 2283

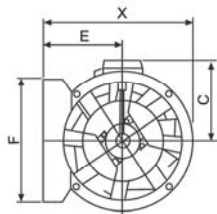
Ventilateurs hélico-centrifuges pour conduits circulaires du Ø100 au Ø400. Ils sont réalisés en polypropylène et hélice ABS du Ø100 au Ø200, acier peint et hélice aluminium du Ø250 au Ø400. Moteur monophasé 230 V.50/60 Hz, classe B, tropicalisé, IP 44, 1 ou 2 vitesses variables. Ce type de ventilateur se caractérise par un faible encombrement, une facilité d'installation et d'entretien et un faible niveau sonore.

Sur consultation : -Gamme avec temporisation réglable de 1 à 30 mn, 1 vitesse non variable  
-Gamme ECOWATT équipée de moteurs à faible consommation d'énergie

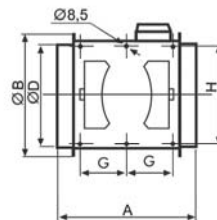
Accessoires : colliers de raccordement UK, grilles de protection BS, caissons filtres FB, batterie électrique BEC, variateurs de tension RVM.



TD 160 à TD 2000



TD 4000 & TD 6000



TD-MIXVENT



### CARACTERISTIQUES TECHNIQUES

Type	Puiss. (W)	Intensité (A)	T. (°C) Maxi	Débit (m3/h) à 50 Pa		Débit (m3/h) à 100 Pa		Lp* dB(A)		Poids (kg)
				P.V.	G.V.	P.V.	G.V.	P.V.	G.V.	
TD 160/100N	35/23	0,25/0,15	+40	90	130	0	15	21	24	1,4
TD 250/100	39/26	0,26/0,18	+40	105	190	15	55	26	31	2,0
TD 350/125	56/40	0,37/0,26	+40	180	280	30	120	28	33	2,0
TD 500/160	68/50	0,30/0,22	+60	395	540	310	490	29	33	2,7
TD 800/200	135/98	0,55/0,41	+60	710	980	610	900	33	37	4,9
TD 1000/250	155/85	0,65/0,39	+60	660	870	800	970	33	39	9,4
TD 1300/250	170/110	0,72/0,48	+60	960	1210	810	1120	38	40	9,4
TD 2000/315	350/200	1,30/0,90	+60	1350	1880	1120	1750	39	43	14
TD 4000/355	380	0,92	+40	3500		3250		47		19
TD 6000/400	630	1,60	+40	5150		4850		44		26

\* Lp: Niveau de pression sonore à 3 ml, en champ libre, appareil raccordé.

### DIMENSIONS



Type	X mm	A mm	Ø B mm	C mm	Ø D mm	E mm	F mm	G mm	H mm
TD 160/100N	151	232	135,5	95,5	97	82	95	47,5	51,5
TD 250/100	188	303	176	115	97	100	90	80	60
TD 350/125	188	258	176	115	123	100	90	80	60
TD 500/160	212	275	200	127	157	112	130	80	60
TD 800/200	232,5	302	217	141	198	124	140	100	94
TD 1000/250	291	386	272	192	248	155	168	145	145
TD 1300/250	291	386	272	192	248	155	168	145	145
TD 2000/315	356	450	336	224	312	188	210	182	178
TD 4000/355	451	474	426	224	354	238	377	150	340
TD 6000/400	492	547	487	267	399	248	407	160	370

### TARIF

Code	Désignation	Prix €/pce	Code	Désignation	Prix €/pce
251352	TD 160/100N	<b>187,94</b>	251355	TD 1000/250	<b>668,37</b>
251353	TD 250/100	<b>250,49</b>	251356	TD 1300/250	<b>710,79</b>
251351	TD 350/125	<b>309,19</b>	251357	TD 2000/315	<b>753,24</b>
251355	TD 500/160	<b>423,18</b>	251358	TD 4000/355	<b>1230,80</b>
251354	TD 800/200	<b>545,76</b>	251359	TD 6000/400	<b>1555,02</b>

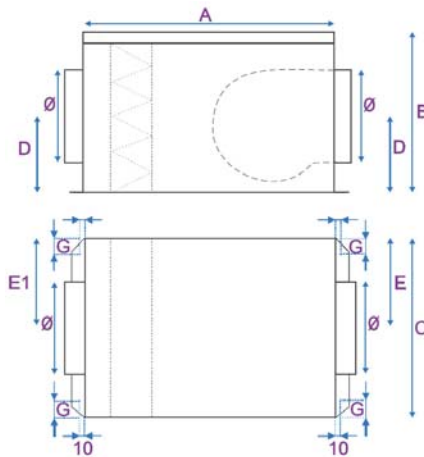
Caisson de ventilation standard de faible hauteur, en tôle d'acier galvanisé épaisseur 10/10ème. Installation dans toute les positions, en intérieur et extérieur. Moteur accouplement direct avec protection thermique incorporée, 2 vitesses jusqu'au **250**. Disponible en 2 versions : standard **CEP** et Insonorisé **CIEP** (isolation laine de roche haute densité). Ils sont équipés de rails pour recevoir un filtre G3 d'épaisseur 25 mm. Température d'utilisation -20° à +40°C.

### Caractéristiques techniques

Type	Puiss. (W)	Intensité (A)	Vitesse trs/mn		Tension (V)	Protection
			PV	GV		
125	70	0,30	1450	2500	230	IP40
160	70	0,30	1450	2500	230	IP40
200	260	1,10	1450	2500	230	IP20
250	260	1,30	1450	2500	230	IP20
315	147	2,10	1400		230	IP20
316	300	2,30	1450		230	IP55
355	373	5,00	1450		230	IP20
400	550	6,80	1450		230	IP10



CEP



### Dimensions

Type	A mm	B mm	C mm	Ø mm	D mm	E1 mm	E mm	G mm	Poids Kgs	
									CEP	CIEP
125	390	200	350	125	115	255	255	80	9	11
160	390	200	350	160	100	245	255	80	9	11
200	350	295	400	200	180	200	200	80	13	15
250	350	295	400	250	150	200	200	80	13	15
315	470	385	450	315	210	225	225	80	20	23
316	470	385	450	316	210	225	225	80	22	25
355	570	475	550	355	260	275	275	80	28	33
400	570	475	550	400	260	275	275	80	35	40

### Tarifs Caissons

Code	Désignation	Prix €/Pce	Code	Désignation	Prix €/Pce
251002	CEP 125	<b>389,88</b>	251022	CIEP 125	<b>454,86</b>
251004	CEP 160	<b>405,27</b>	251024	CIEP 160	<b>485,64</b>
251006	CEP 200	<b>547,20</b>	251027	CIEP 200	<b>620,73</b>
251008	CEP 250	<b>603,63</b>	251030	CIEP 250	<b>672,03</b>
251012	CEP 315	<b>836,19</b>	251032	CIEP 315	<b>930,24</b>
251014	CEP 316	<b>923,40</b>	251034	CIEP 316	<b>1029,42</b>
251016	CEP 355	<b>1044,81</b>	251036	CIEP 355	<b>1135,44</b>
251019	CEP 400	<b>1176,48</b>	251039	CIEP 400	<b>1251,72</b>

### Tarifs filtres

Code	Désignation	Taille L x H x E	Prix €/Pce
251449	F 125-160 G3	160x340x25	<b>27,36</b>
251450	F 200-250 G3	290x340x25	<b>30,78</b>
251451	F 315-316 G3	380x440x25	<b>35,91</b>
251452	F 355-400 G3	470x540x25	<b>41,04</b>

### ACCESSOIRES

Variateurs de tension électroniques : Page n° 53

Accessoires électriques : Page n° 53

Manchettes souples circulaires : Page n° 25

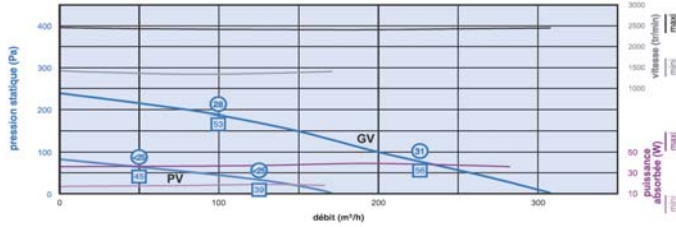


FILTRE G3

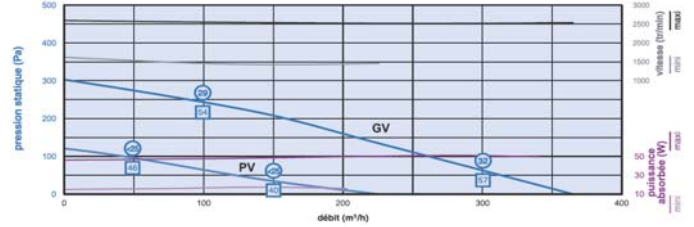


## COURBES DE SELECTION

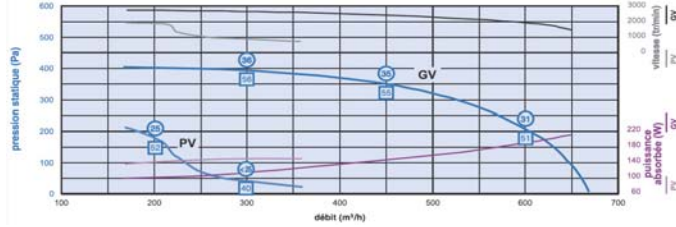
CEP 125



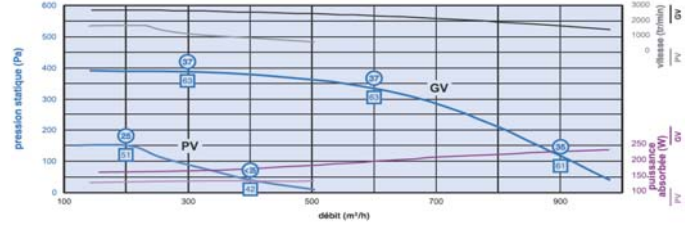
CEP 160



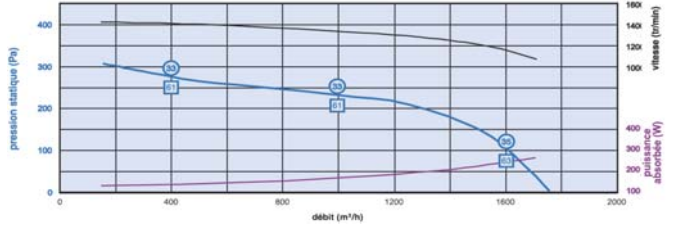
CEP 200



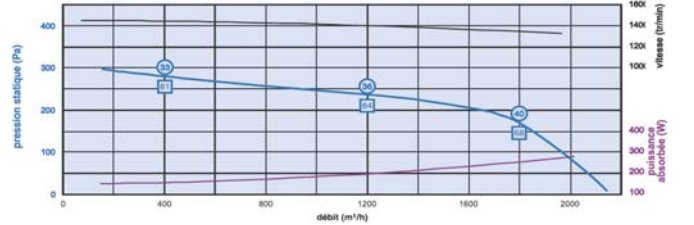
CEP 250



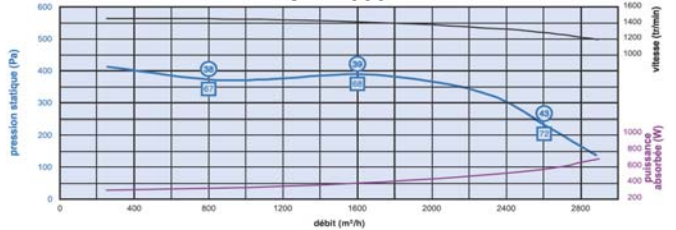
CEP 315



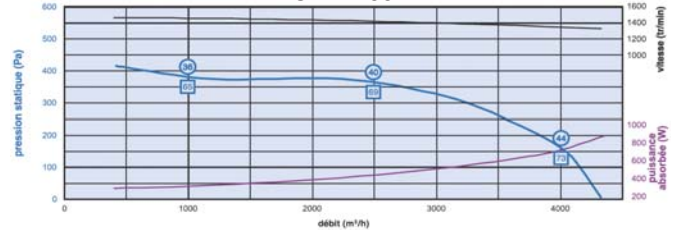
CEP 316



CEP 355



CEP 400



Caractéristiques acoustiques pour un MINIMAX<sup>®</sup> PHONIC

○ Niveau sonore à 3 m, en champs libre, aspiration et rejet raccordés (dBA)      □ Puissance sonore aspiration caisson, en gaine (dBA)

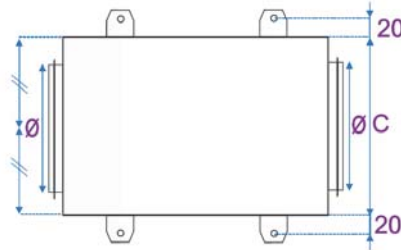
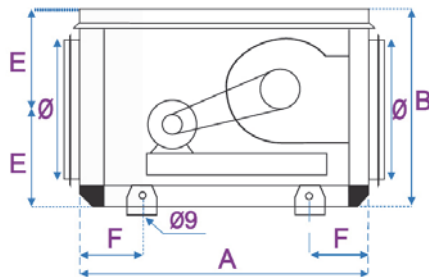
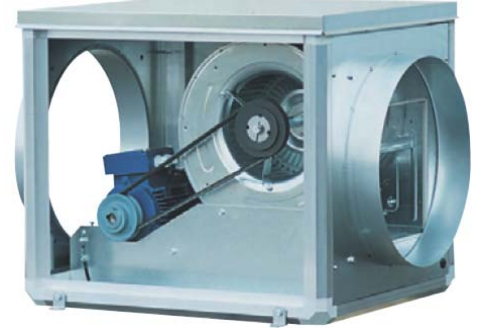
## Caissons de ventilation à transmission CVAT

## Famille 2283

Caisson de ventilation standard destiné à l'extraction ou l'insufflation nécessitant de moyens et forts débits. Ils sont constitués d'une structure en profilé d'aluminium et panneaux en acier galvanisé. L'ensemble moto ventilateur est composé d'une turbine centrifuge double ouïe à action et d'un moteur IP 55 classe F avec protection thermique PTO, accouplement poulies courroie (poulie motrice variable ≤ 4kW). Disponible en 2 versions : standard **CVAT** et Insonorisé **CVIAT** (isolation laine de roche haute densité).

### Dimensions

Type	Ø mm	A mm	B mm	C mm	E mm	F mm
315	315	660	445	445	222	80
400	400	700	545	545	272	80
450	450	745	645	645	322	80
500	500	845	745	745	372	80
630	630	970	845	970	422	100
800	800	1045	945	1045	472	100



### Caractéristiques techniques

Type	Puiss. (kW)	Intensité (A)	Tension (V)	Cos φ	Type	Puiss. (kW)	Intensité (A)	Tension (V)	Cos φ
<b>Moteur Triphasé 1 vitesse 4 pôles</b>					<b>Moteur Triphasé 2 vitesses 4/8 pôles</b>				
<b>B4</b>	0,37	1,20	230-400	0,73	<b>B48</b>				
<b>C4</b>	0,55	1,50	230-400	0,76	<b>C48</b>	0,55/0,15	1,60/0,60	400	0,71/0,55
<b>D4</b>	0,75	2,10	230-400	0,75	<b>D48</b>	0,75/0,19	1,86/0,78	400	0,78/0,61
<b>E4</b>	1,10	2,70	230-400	0,77	<b>E48</b>	1,10/0,27	2,68/0,92	400	0,82/0,67
<b>F4</b>	1,50	3,50	230-400	0,78	<b>F48</b>	1,50/0,37	3,74/1,17	400	0,83/0,70
<b>G4</b>	2,20	5,00	230-400	0,80	<b>G48</b>	2,20/0,55	4,78/1,67	400	0,87/0,67
<b>H4</b>	3,00	6,50	230-400	0,80	<b>H48</b>	3,00/0,75	6,84/2,34	400	0,81/0,67
<b>I4</b>	4,00	8,40	230-400	0,82	<b>I48</b>	4,00/1,00	8,81/3,02	400	0,82/0,64
<b>J4</b>	5,00	11,20	400-690	0,82	<b>J48</b>	5,00/1,37	10,80/3,49	400	0,89/0,71

### Tarifs caissons 1 vitesse

Code	Désignation	Prix €/pce	Code	Désignation	Prix €/pce	Code	Désignation	Prix €/pce	Code	Désignation	Prix €/pce
263001	CVAT 315 B4	1418,40	263031	CVAT 500 D4	2039,40	263101	CVIAT 315 B4	1524,60	263131	CVIAT 500 D4	2221,20
263002	CVAT 315 C4	1508,40	263032	CVAT 500 E4	2125,80	263102	CVIAT 315 C4	1612,80	263132	CVIAT 500 E4	2374,20
263003	CVAT 315 D4	1551,60	263033	CVAT 500 F4	2190,60	263103	CVIAT 315 D4	1656,00	263133	CVIAT 500 F4	2428,20
263004	CVAT 315 E4	1731,60	263034	CVAT 500 G4	2365,20	263104	CVIAT 315 E4	1834,20	263134	CVIAT 500 G4	2547,00
			263035	CVAT 500 H4	2539,80				263135	CVIAT 500 H4	2718,00
263011	CVAT 400 B4	1519,20				263111	CVIAT 400 B4	1656,00			
263012	CVAT 400 C4	1584,00	263041	CVAT 630 F4	2433,60	263112	CVIAT 400 C4	1724,40	263141	CVIAT 630 F4	2694,60
263013	CVAT 400 D4	1627,20	263042	CVAT 630 G4	2557,80	263113	CVIAT 400 D4	1765,80	263142	CVIAT 630 G4	2817,00
263014	CVAT 400 E4	1715,40	263043	CVAT 630 H4	2682,00	263114	CVIAT 400 E4	1854,00	263143	CVIAT 630 H4	2944,80
263015	CVAT 400 F4	1908,00	263044	CVAT 630 I4	2806,20	263115	CVIAT 400 F4	2048,40	263144	CVIAT 630 I4	3069,00
263021	CVAT 450 C4	1648,80	263051	CVAT 800 G4	3074,40	263121	CVIAT 450 C4	1816,20	263151	CVIAT 800 G4	3366,00
263022	CVAT 450 D4	1715,40	263052	CVAT 800 H4	3115,80	263122	CVIAT 450 D4	1877,40	263152	CVIAT 800 H4	3409,20
263023	CVAT 450 E4	1778,40	263053	CVAT 800 I4	3234,60	263123	CVIAT 450 E4	1945,80	263153	CVIAT 800 I4	3526,20
263024	CVAT 450 F4	1864,80	263054	CVAT 800 J4	3483,00	263124	CVIAT 450 F4	2032,20	263154	CVIAT 800 J4	3778,20
263025	CVAT 450 G4	2061,00				263125	CVIAT 450 G4	2228,40			

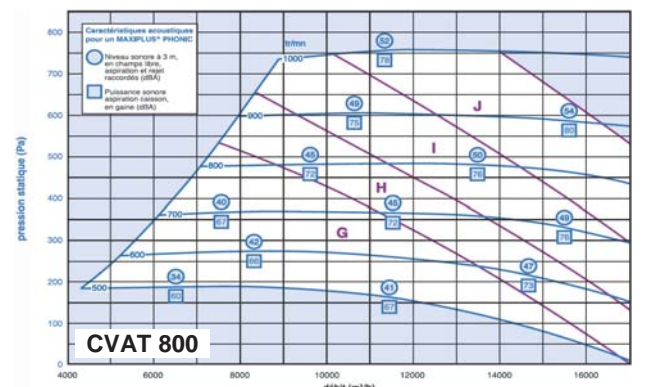
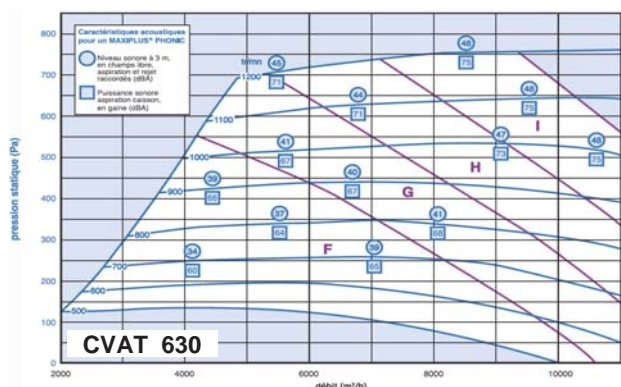
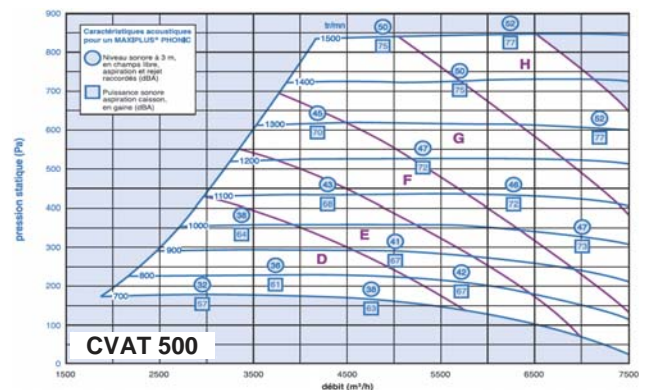
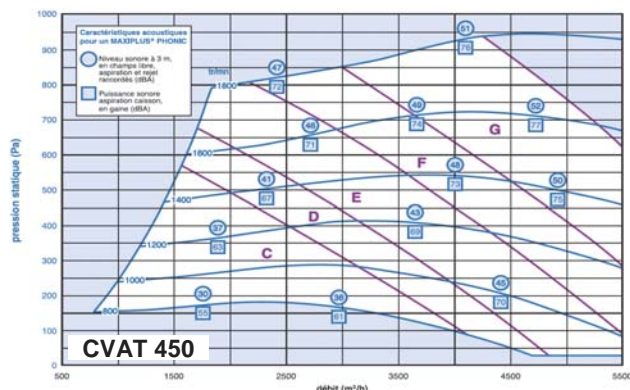
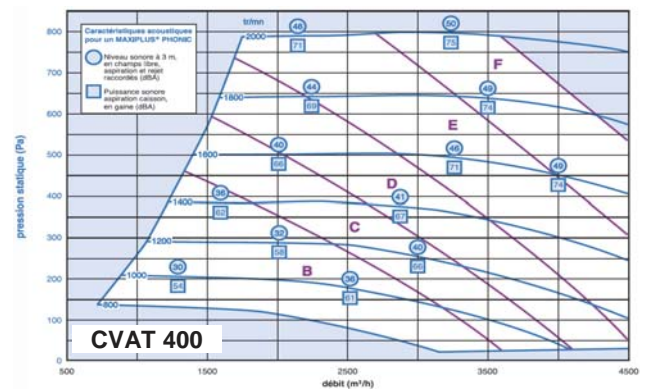
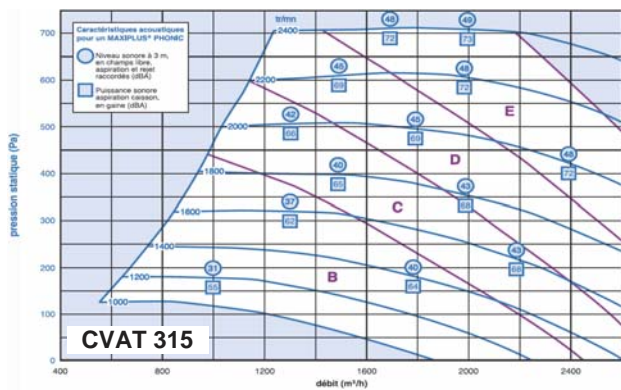
## Caissons de ventilation à transmission CVAT

Famille 2283

### Tarifs caissons 2 vitesses

Code	Désignation	Prix €/pce	Code	Désignation	Prix €/pce	Code	Désignation	Prix €/pce	Code	Désignation	Prix €/pce
263006	CVAT 315 C48	1636,20	263036	CVAT 500 D48	2143,80	263106	CVIAT 315 C48	1740,60	263136	CVIAT 500 D48	2329,20
263007	CVAT 315 D48	1657,80	263037	CVAT 500 E48	2278,80	263107	CVIAT 315 D48	1764,00	263137	CVIAT 500 E48	2462,40
263008	CVAT 315 E48	1882,80	263038	CVAT 500 F48	2367,00	263108	CVIAT 315 E48	1987,20	263138	CVIAT 500 F48	2548,80
			263039	CVAT 500 G48	2592,00				263139	CVIAT 500 G48	2775,60
263016	CVAT 400 C48	1711,80	263040	CVAT 500 H48	2808,00	263116	CVIAT 400 C48	1852,20	263140	CVIAT 500 H48	2991,60
263017	CVAT 400 D48	1733,40				263117	CVIAT 400 D48	1870,20			
263018	CVAT 400 E48	1866,60	263046	CVAT 630 F48	2608,20	263118	CVIAT 400 E48	2005,20	263146	CVIAT 630 F48	2869,20
263019	CVAT 400 F48	2138,40	263047	CVAT 630 G48	2786,40	263119	CVIAT 400 F48	2277,00	263147	CVIAT 630 G48	3045,60
			263048	CVAT 630 H48	2953,80				263148	CVIAT 630 H48	3213,00
263026	CVAT 450 C48	1776,60	263049	CVAT 630 I48	3168,00	263126	CVIAT 450 C48	1944,00	263149	CVIAT 630 I48	3427,20
263027	CVAT 450 D48	1819,80				263127	CVIAT 450 D48	1985,40			
263028	CVAT 450 E48	1933,20	263056	CVAT 800 G48	3303,00	263128	CVIAT 450 E48	2098,80	263156	CVIAT 800 G48	3596,40
263029	CVAT 450 F48	2041,20	263057	CVAT 800 H48	3387,60	263129	CVIAT 450 F48	2206,80	263157	CVIAT 800 H48	3681,00
263030	CVAT 450 G48	2291,40	263058	CVAT 800 I48	3598,20	263130	CVIAT 450 G48	2458,80	263158	CVIAT 800 I48	3891,60
			263059	CVAT 800 J48	3927,60				263159	CVIAT 800 J48	4221,00

### COURBES DE SELECTION





## Caissons de ventilation 400° - 1/2 Heure CVC4

Famille 2284

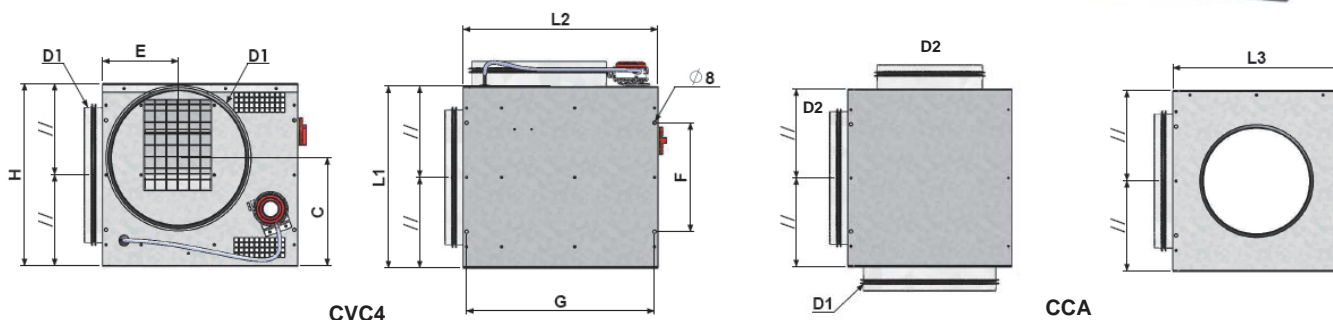
Gamme de ventilateurs destinée tout particulièrement à la ventilation des immeubles collectifs en vertu de sa classification de tenue au feu à 400° C pendant 1/2 heure. Tous ces appareils sont réalisés en tôle d'acier galvanisé et sont équipés de ventilateurs simple ouïe à action directement accouplés à un moteur monophasé 230 Volts. Gamme fournie en série d'un **interrupteur de proximité, pressostat de contrôle débit d'air, piquages double joints à lèvres et plots antivibratiles**.

**Attention :** les moteurs des CVC4 ne sont pas compatibles avec les variateurs électroniques type RVM. Il faut utiliser des autotransformateurs de tension.

**Option:** CCA caisson de couplage acoustique homologué 400°-1/2 heure permettant d'avoir 3 aspirations.

### Caractéristiques techniques

Type	Puiss. (W)	Intensité (A)	Conden. (µF)	Tension (V)	Protection	Caisson de Couplage	Poids CCA
CVC4 500	50	0,50	2	230	IP43	CCA 500	IP43
CVC4 900	120	1,10	5	230	IP43	CCA 900	IP43
CVC4 1200	120	1,10	5	230	IP43	CCA 1200	IP43
CVC4 1400	160	1,60	6	230	IP43	CCA 1400	IP43
CVC4 2500	290	2,30		230	IP43	CCA 2500	IP43

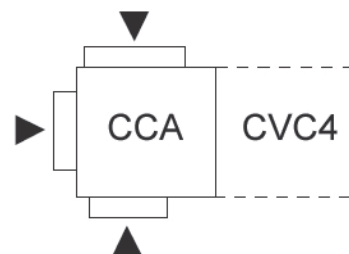


### Dimensions

Type	L1 mm	L2 mm	H mm	C mm	E mm	Ø D1 mm	Ø D2 mm	L3 mm	F mm	G mm	Poids CVC4
CVC4 500	300	370	300	185	115	200	160	290	230	352	13
CVC4 900	400	405	400	255	140	250	200	330	230	389	18
CVC4 1200	425	455	455	250	175	315	250	390	255	439	20
CVC4 1400	425	455	455	250	175	315	250	390	255	439	20
CVC4 2500	600	565	565	365	220	400	315	500	450	544	37

### Tarifs

Code	Désignation	Prix €/Pce	Code	Désignation	Prix €/Pce
251110	CVC4 500	721,62	251170	CCA 500	94,05
251112	CVC4 900	822,51	251172	CCA 900	136,80
251114	CVC4 1200	863,55	251174	CCA 1200	162,45
251116	CVC4 1400	937,08	251176	CCA 1400	162,45
251118	CVC4 2500	1362,87	251178	CCA 2500	251,37



Ensemble CVC4 + CCA

### ACCESSOIRES

Manchettes souples  
Circulaires : Page n° 23



Accessoires  
Electriques : Page n° 53

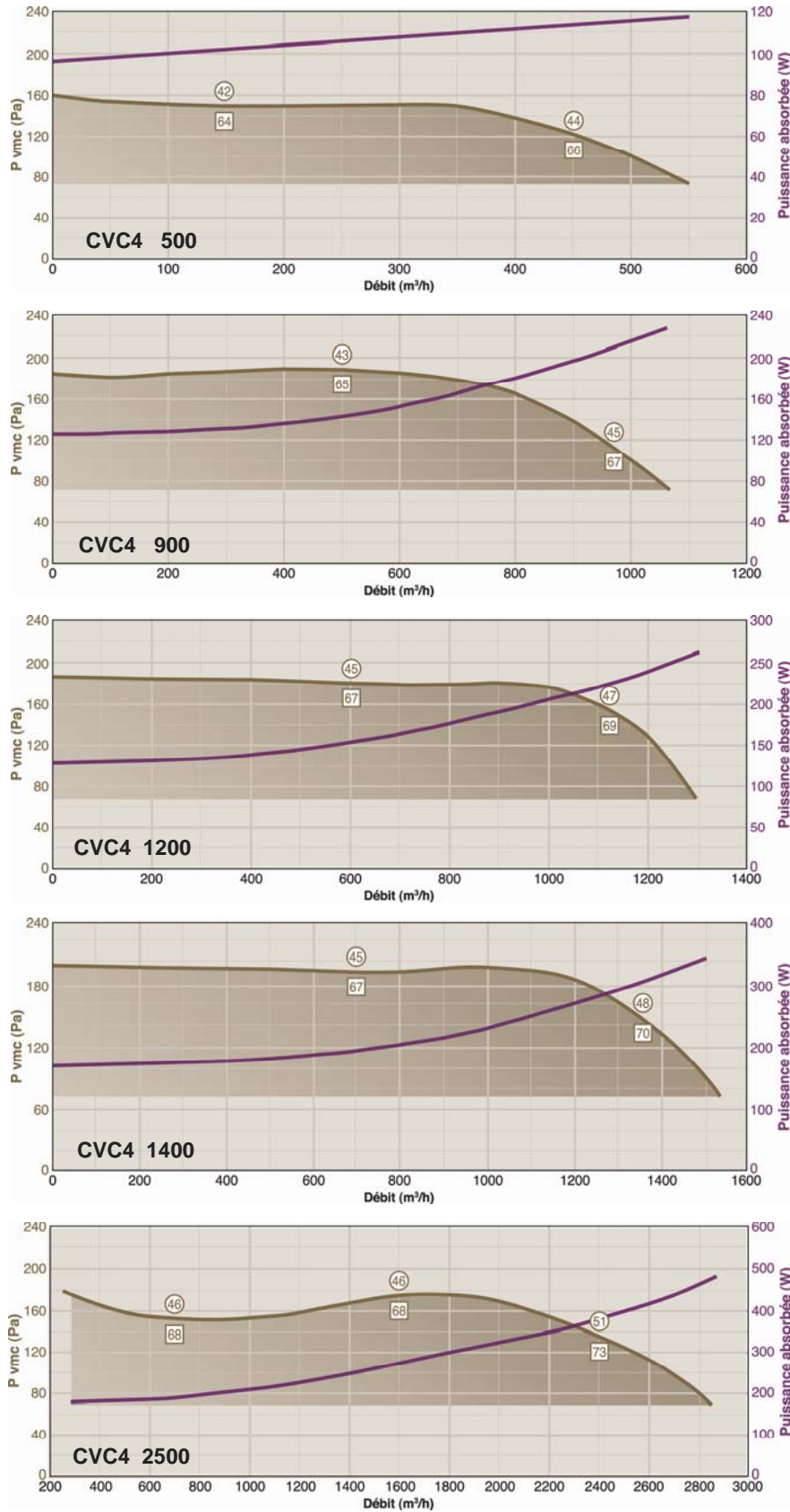


Variateur auto-  
Transformateur : Page n° 53





**COURBES DE SELECTION**



○ = Niveau pression acoustique Lp (dB A) à 4ml    □ = Niveau puissance acoustique Lp (dB A) rayonné dans le conduit

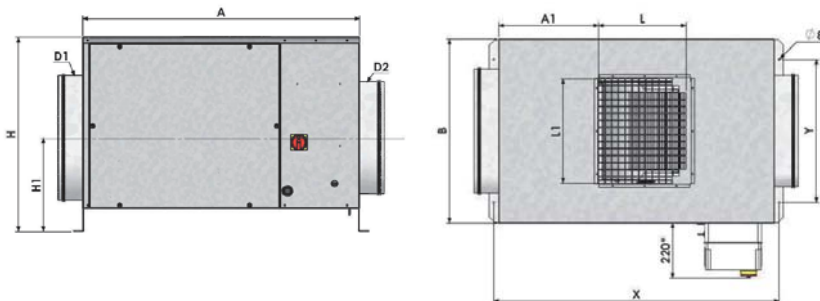
## Caissons de ventilation 400° - 1/2 Heure CVTC4

Famille 2284

Gamme de ventilateurs destinée à l'extraction de l'air des immeubles collectifs en vertu de sa classification de tenue au feu à 400° C pendant 1/2 heure. Tous ces appareils sont réalisés en tôle d'acier galvanisé et sont équipés de ventilateurs double ouïes à action et d'un moteur IP 55 classe F, accouplement poulie courroie (poulie motrice variable). Gamme fournie en série d'un *interrupteur de proximité*, *pressostat de contrôle débit d'air*, *piquages double joints à lèvres* et courroie de rechange. Disponible en 4 versions : **CVTC4** standard, **CVTC4L** pression constante, **CVTIC4** insonorisé, **CVTIC4L** pression constante insonorisé, et 2 configurations : **H** 1 aspiration et 1 rejet horizontal ou **V** 2 aspirations horizontales et rejet vertical.

### Dimensions

Type	A mm	B mm	H mm	L1 Ve. (mm)	L Ve. (mm)	D1 Hor. (mm)	D2 Ve. (mm)
<b>CVTC4 2600- 3000</b>	900	585	580	330	271	400	315
<b>CVTC4 3400- 3800</b>	1000	650	680	360	298	450	400
<b>CVTC4 4800- 5600</b>	1110	740	780	420	355	500	450
<b>CVTC4 6800- 8000</b>	1300	860	880	500	407	630	500
<b>CVTC4 10000-11400</b>	1400	940	980	585	490	710	630



### Caractéristiques techniques

Type	Puiss. (W)	Intensité (A)	Cos φ	Tension (V)	Protection	Type	Puiss. (W)	Intensité (A)	Cos φ	Tension (V)	Protection
<b>CVTC4 2600</b>	0,37	1,05	0,73	400	IP43	<b>CVTC4 5600</b>	1,1	2,60	0,77	400	IP43
<b>CVTC4 3000</b>	0,55	1,40	0,76	400	IP43	<b>CVTC4 6800</b>	1,1	2,60	0,77	400	IP43
<b>CVTC4 3400</b>	0,55	1,40	0,76	400	IP43	<b>CVTC4 8000</b>	1,5	3,50	0,78	400	IP43
<b>CVTC4 3800</b>	0,75	1,90	0,75	400	IP43	<b>CVTC4 10000</b>	1,5	3,50	0,78	400	IP43
<b>CVTC4 4800</b>	0,75	1,90	0,75	400	IP43	<b>CVTC4 11400</b>	2,2	4,80	0,80	400	IP43



VERSION H

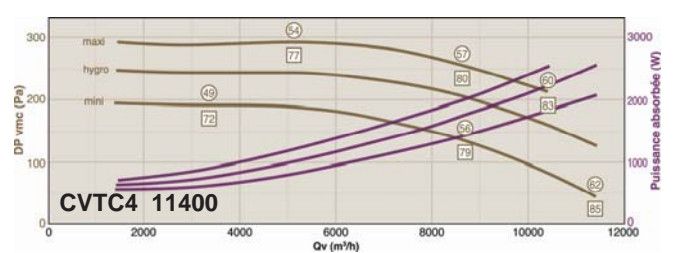
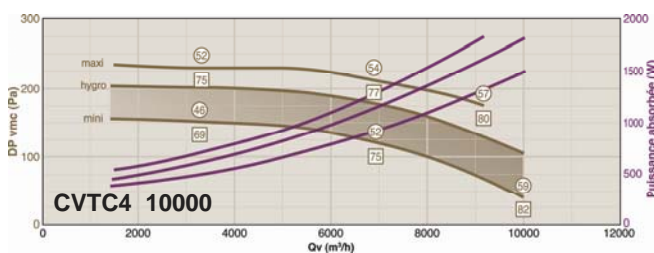
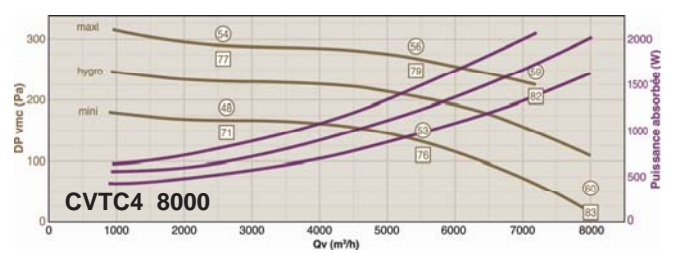
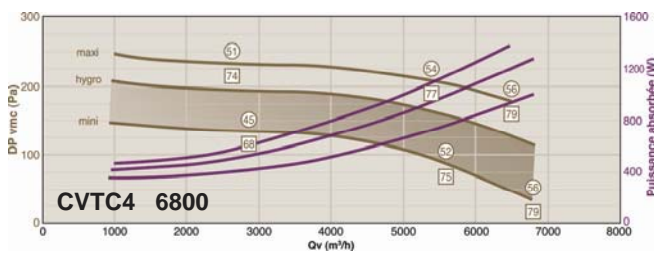
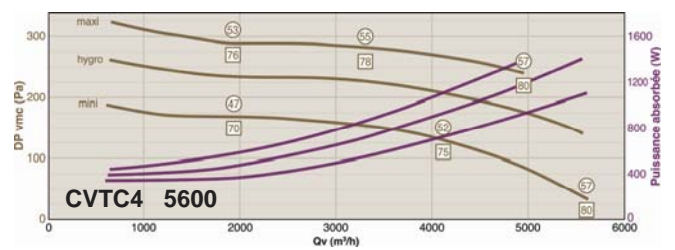
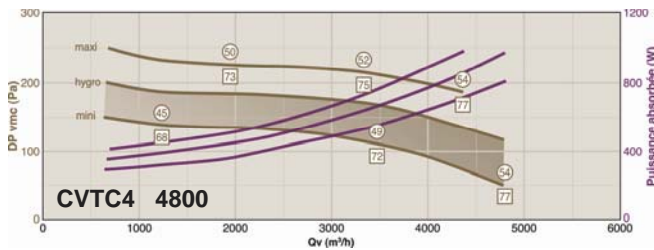
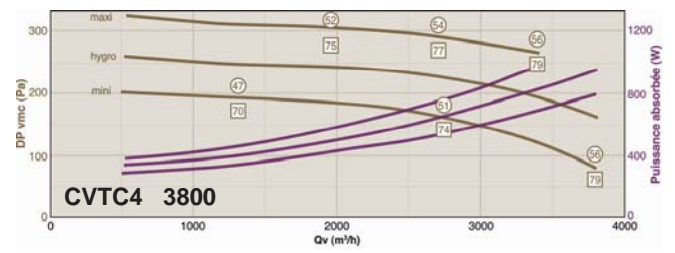
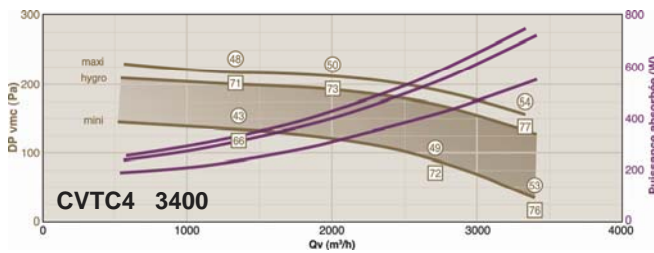
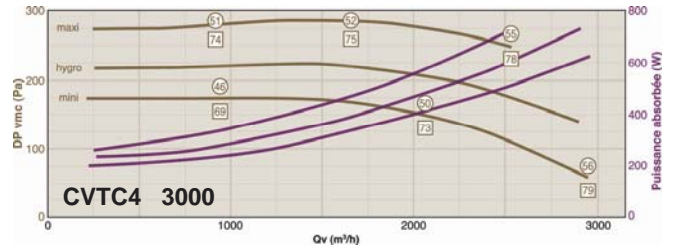
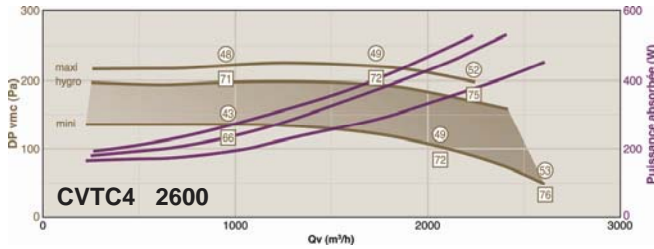


VERSION V

### Tarifs caissons 1 vitesse

Code	Désignation	Prix €/pce	Code	Désignation	Prix €/pce	Code	Désignation	Prix €/pce	Code	Désignation	Prix €/pce
264001	CVTC4 H 2600	<b>2025,00</b>	264101	CVTC4L H 2600	<b>3675,60</b>	264201	CVTIC4 H 2600	<b>2316,60</b>	264301	CVTIC4L H 2600	<b>3967,20</b>
264002	CVTC4 H 3000	<b>2035,80</b>	264102	CVTC4L H 3000	<b>3846,60</b>	264202	CVTIC4 H 3000	<b>2327,40</b>	264302	CVTIC4L H 3000	<b>4138,20</b>
264003	CVTC4 H 3400	<b>2102,40</b>	264103	CVTC4L H 3400	<b>3913,20</b>	264203	CVTIC4 H 3400	<b>2394,00</b>	264303	CVTIC4L H 3400	<b>4204,80</b>
264004	CVTC4 H 3800	<b>2142,00</b>	264104	CVTC4L H 3800	<b>3952,80</b>	264204	CVTIC4 H 3800	<b>2433,60</b>	264304	CVTIC4L H 3800	<b>4244,40</b>
264005	CVTC4 H 4800	<b>2491,20</b>	264105	CVTC4L H 4800	<b>4302,00</b>	264205	CVTIC4 H 4800	<b>2782,80</b>	264305	CVTIC4L H 4800	<b>4593,60</b>
264006	CVTC4 H 5600	<b>2527,20</b>	264106	CVTC4L H 5600	<b>4451,40</b>	264206	CVTIC4 H 5600	<b>2818,80</b>	264306	CVTIC4L H 5600	<b>4743,00</b>
264007	CVTC4 H 6800	<b>2748,60</b>	264107	CVTC4L H 6800	<b>4672,80</b>	264207	CVTIC4 H 6800	<b>3139,20</b>	264307	CVTIC4L H 6800	<b>5063,40</b>
264008	CVTC4 H 8000	<b>2788,20</b>	264108	CVTC4L H 8000	<b>4725,00</b>	264208	CVTIC4 H 8000	<b>3178,80</b>	264308	CVTIC4L H 8000	<b>5115,60</b>
264009	CVTC4 H 10000	<b>3083,40</b>	264109	CVTC4L H 10000	<b>5020,20</b>	264209	CVTIC4 H 10000	<b>3474,00</b>	264309	CVTIC4L H 10000	<b>5410,80</b>
264010	CVTC4 H 11400	<b>3187,80</b>	264110	CVTC4L H 11400	<b>5238,00</b>	264210	CVTIC4 H 11400	<b>3578,40</b>	264310	CVTIC4L H 11400	<b>5628,60</b>
264051	CVTC4 V 2600	<b>2046,60</b>	264151	CVTC4L V 2600	<b>3697,20</b>	264251	CVTIC4 V 2600	<b>2338,20</b>	264351	CVTIC4L V 2600	<b>3988,80</b>
264052	CVTC4 V 3000	<b>2057,40</b>	264152	CVTC4L V 3000	<b>3868,20</b>	264252	CVTIC4 V 3000	<b>2349,00</b>	264352	CVTIC4L V 3000	<b>4159,80</b>
264053	CVTC4 V 3400	<b>2125,80</b>	264153	CVTC4L V 3400	<b>3936,60</b>	264253	CVTIC4 V 3400	<b>2417,40</b>	264353	CVTIC4L V 3400	<b>4228,20</b>
264054	CVTC4 V 3800	<b>2165,40</b>	264154	CVTC4L V 3800	<b>3976,20</b>	264254	CVTIC4 V 3800	<b>2457,00</b>	264354	CVTIC4L V 3800	<b>4267,80</b>
264055	CVTC4 V 4800	<b>2511,00</b>	264155	CVTC4L V 4800	<b>4321,80</b>	264255	CVTIC4 V 4800	<b>2802,60</b>	264355	CVTIC4L V 4800	<b>4613,40</b>
264056	CVTC4 V 5600	<b>2547,00</b>	264156	CVTC4L V 5600	<b>4471,20</b>	264256	CVTIC4 V 5600	<b>2838,60</b>	264356	CVTIC4L V 5600	<b>4762,80</b>
264057	CVTC4 V 6800	<b>2770,20</b>	264157	CVTC4L V 6800	<b>4694,40</b>	264257	CVTIC4 V 6800	<b>3160,80</b>	264357	CVTIC4L V 6800	<b>5085,00</b>
264058	CVTC4 V 8000	<b>2809,80</b>	264158	CVTC4L V 8000	<b>4746,60</b>	264258	CVTIC4 V 8000	<b>3200,40</b>	264358	CVTIC4L V 8000	<b>5137,20</b>
264059	CVTC4 V 10000	<b>3097,80</b>	264159	CVTC4L V 10000	<b>5034,60</b>	264259	CVTIC4 V 10000	<b>3488,40</b>	264359	CVTIC4L V 10000	<b>5425,20</b>
264060	CVTC4 V 11400	<b>3202,20</b>	264160	CVTC4L V 11400	<b>5252,40</b>	264260	CVTIC4 V 11400	<b>3592,80</b>	264360	CVTIC4L V 11400	<b>5643,00</b>

**COURBES DE SELECTION**



○ = Niveau pression acoustique  $L_p$  (dB A) à 4m    □ = Niveau puissance acoustique  $L_p$  (dB A) rayonné dans le conduit



## Caisson de désenfumage 400° - 2 Heures CD 400

Famille 2285

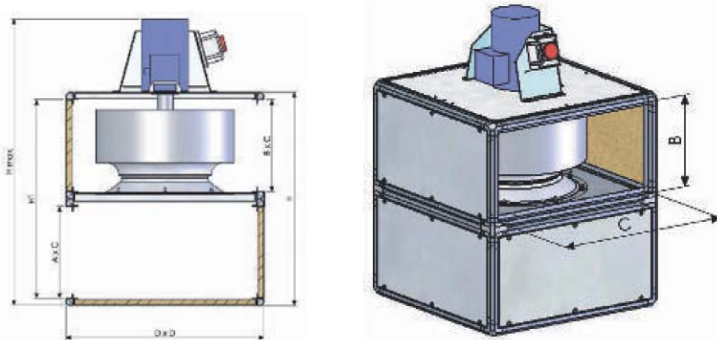
Caisson de ventilation destiné au désenfumage des locaux tertiaires (ERP, IGH, locaux commerciaux et industriels, cuisine professionnelle, atelier...). Agréé **CTICM F400-120** et **CE** selon norme **NF EN 12101-3**. Fabrication : structure en profilé d'aluminium, embase et support moteur en tôle d'acier galvanisé de forte épaisseur, panneaux démontables et permutables laqués RAL7035, turbine roue à réaction, moteur B3 protection IP 55 classe F. Disponible en 230 V. mono (≤ taille 400), 230/400 V. Tri., 400 V. Tri. 2 vitesses Dahlander ou bobinages indépendants. Fournie en série avec un *interrupteur de proximité*.

**Option sur consultation:** isolation phonique en laine de roche, isolation double peau, bac à condensats, kit montage extérieur, pieds supports, coffret de relayage monté et câblé.

**Caisson à 2 turbines:** **CD 400 TWIN** composé de 2 groupes moto ventilateurs jusqu'à 35 000 m3/h. **Prix sur demande.**



CD 400



### Dimensions

Type	A mm	B mm	C mm	D (mm)	H (mm)	H1 (mm)	HT (mm)
CD 280	256	162	560	620	538	478	750
CD 315	256	171	560	620	547	487	760
CD 355	256	199	560	620	575	515	790
CD 400	256	256	560	620	632	572	850
CD 450	377	280	751	811	777	717	1030
CD 500	377	346	751	811	843	783	1110
CD 560	377	377	751	811	874	814	1180
CD 630	521	407	1021	1101	1088	1008	1430
CD 710	521	468	1021	1101	1149	1069	1490
CD 800	521	521	1021	1101	1202	1122	1620

### Tarifs caissons 1 vitesse

Code	Désignation	Puissance moteur kW	Intensité A	Vitesse moteur trs/mn	Prix €/pce
<b>Moteur monophasé 4 pôles 1 vitesse variable</b>					
265501	CD 400 280 4M	0,37	2,70	1500	<b>1573,20</b>
265502	CD 400 315 4M	0,37	2,70	1500	<b>1618,20</b>
265503	CD 400 355 4M	0,37	2,70	1500	<b>1636,20</b>
265504	CD 400 400 4M	0,37	2,70	1500	<b>1659,60</b>
<b>Moteur triphasé 4 pôles 1 vitesse</b>					
265511	CD 400 280 4T	0,37	1,05	1500	<b>1393,20</b>
265512	CD 400 315 4T	0,37	1,05	1500	<b>1438,20</b>
265513	CD 400 355 4T	0,37	1,05	1500	<b>1456,20</b>
265514	CD 400 400 4T	0,37	1,05	1500	<b>1481,40</b>
265515	CD 400 450 4T	0,75	1,90	1500	<b>1569,60</b>
265516	CD 400 500 4T	1,50	3,50	1500	<b>2147,40</b>
265517	CD 400 560 4T	2,20	4,80	1500	<b>2259,00</b>
<b>Moteur triphasé 6 pôles 1 vitesse</b>					
265521	CD 400 280 6T	0,18	0,64	1000	<b>1454,40</b>
265522	CD 400 315 6T	0,18	0,75	1000	<b>1458,00</b>
265523	CD 400 355 6T	0,18	0,75	1000	<b>1503,00</b>
265524	CD 400 400 6T	0,18	0,75	1000	<b>1546,20</b>
265525	CD 400 450 6T	0,37	1,05	1000	<b>1976,40</b>
265526	CD 400 500 6T	0,37	1,05	1000	<b>2142,00</b>
265527	CD 400 560 6T	0,75	1,90	1000	<b>2219,40</b>
265528	CD 400 630 6T	1,50	3,50	1000	<b>3294,00</b>
265529	CD 400 710 6T	2,20	5,10	1000	<b>3740,40</b>
265530	CD 400 800 6T	4,00	8,60	1000	<b>4354,20</b>
<b>Moteur triphasé 8 pôles 1 vitesse</b>					
265531	CD 400 500 8T	0,18	0,75	750	<b>2138,40</b>
265532	CD 400 560 8T	0,37	1,05	750	<b>2268,00</b>
265533	CD 400 630 8T	0,75	1,90	750	<b>3511,80</b>
265534	CD 400 710 8T	1,10	2,60	750	<b>3713,40</b>
265535	CD 400 800 8T	2,20	4,80	750	<b>4383,00</b>

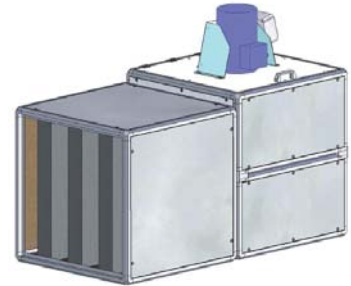


CD 400 avec  
KIT extérieur



**Tarifs caissons 2 vitesses**

Code	Désignation	Puissance moteur kW	Intensité A	Vitesse moteur trs/mn	Prix €/pce
<b>Moteur triphasé bobinage Dahlander 4/8 pôles</b>					
265601	CD 400 280 48T	0,37/0,09	1,1/0,5	1500/750	<b>1722,60</b>
265602	CD 400 315 48T	0,37/0,09	1,1/0,5	1500/750	<b>1724,40</b>
265603	CD 400 355 48T	0,37/0,09	1,1/0,5	1500/750	<b>1771,20</b>
265604	CD 400 400 48T	0,37/0,09	1,1/0,5	1500/750	<b>1812,60</b>
265605	CD 400 450 48T	0,75/0,17	2,2/0,8	1500/750	<b>2266,20</b>
265606	CD 400 500 48T	1,70/0,35	4,0/1,6	1500/750	<b>2628,00</b>
265607	CD 400 560 48T	2,30/0,50	5,2/1,9	1500/750	<b>2840,40</b>
<b>Moteur triphasé bobinage Dahlander 6/12 pôles</b>					
265611	CD 400 450 612T	0,40/0,08	1,2/0,7	1000/500	<b>2250,00</b>
265612	CD 400 500 612T	0,40/0,08	1,2/0,7	1000/500	<b>2415,60</b>
265613	CD 400 560 612T	0,75/0,12	2,4/0,9	1000/500	<b>2701,80</b>
265614	CD 400 630 612T	1,30/0,02	3,5/1,2	1000/500	<b>3826,80</b>
265615	CD 400 710 612T	2,20/0,37	5,6/2,2	1000/500	<b>4132,80</b>
265616	CD 400 800 612T	4,00/1,00	11,1/4,1	1000/500	<b>4489,20</b>
<b>Moteur triphasé bobinage indépendant 4/6 pôles</b>					
265621	CD 400 450 46T	0,78/0,30	2,0/1,0	1500/1000	<b>2397,60</b>
265622	CD 400 500 46T	1,50/0,45	3,5/1,6	1500/1000	<b>2732,40</b>
265623	CD 400 560 46T	2,00/0,60	4,5/2	1500/1000	<b>2966,40</b>
<b>Moteur triphasé bobinage indépendant 6/8 pôles</b>					
265631	CD 400 450 68T	0,25/0,10	1,0/0,7	1000/750	<b>2392,20</b>
265632	CD 400 500 68T	0,33/0,14	1,1/0,8	1000/750	<b>2646,00</b>
265633	CD 400 560 68T	0,70/0,03		1000/750	<b>2862,00</b>
265634	CD 400 630 68T	1,20/0,50	3,5/2,1	1000/750	<b>4123,80</b>
265635	CD 400 800 68T	4,00/1,70	9,5/5,4	1000/750	<b>4683,60</b>



CD400 + SBTV



PIEDS SUPPORTS  
PSCD

**Tarifs**

Code	Désignation	Dimensions mm	Atténuation dB(A)	Poids Kg	Prix €/Pce
<b>Kit silencieux à baffles</b>					
265401	SBTV 280-400	620x620x620	7	26	<b>565,20</b>
265402	SBTV 450-560	811x811x811	8	48	<b>901,80</b>
265403	SBTV 630-800	1101x1101x1101	10	74	<b>1 587,60</b>
<b>Kit pieds supports</b>					
265701	PSCD Pieds supports pour CD (jeu de 4 pieds)				<b>138,60</b>



CD 400 TWIN

**COURBES DE SELECTION PAGE 50**

## Tourelles de ventilation 400° - 2 Heures TV 400

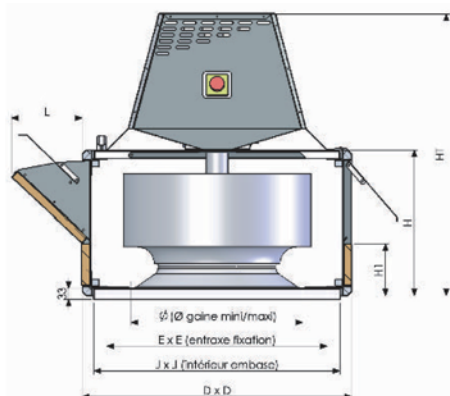
Famille 2285

Tourelles de ventilation destinées au désenfumage des locaux tertiaires (ERP, IGH, locaux commerciaux et industriels, cuisine professionnelle, atelier...). Agréé **CTICM F400-120** et **CE** selon norme **NF EN 12101-3**. Fabrication : structure en profilé d'aluminium avec anneaux de levage aux extrémités, embase et support moteur en tôle d'acier galvanisé de forte épaisseur, turbine roue à réaction, moteur B3 protection IP 55 classe F, capot moteur en tôle laquée RAL7035. Disponible en 230 V. mono ( $\leq$  taille 400), 230/400 V. Tri., 400 V. Tri. 2 vitesses Dahlander ou bobinages indépendants. Fournie en série d'un *interrupteur de proximité* et *kit de basculement*. 2 versions disponibles: **TVH** rejet horizontal, **TVV** rejet vertical.

**Option** : sur modèle **TVH** système de volet en aluminium peint RAL7035 assurant les fonctions de clapet anti-retour et atténuation acoustique **TVHC**: **prix nous consulter**



TVV 400



### Dimensions

Type	D mm	E mm	J mm	Ø mini (mm)	Ø maxi (mm)	H (mm)	H1 (mm)	HT (mm)	L (mm)
TV 280	900	585	580	330	271	400	271	400	315
TV 315	1000	650	680	360	298	450	298	450	400
TV 355	1110	740	780	420	355	500	355	500	450
TV 400	1300	860	880	500	407	630	407	630	500
TV 450	900	585	580	330	271	400	271	400	315
TV 500	1000	650	680	360	298	450	298	450	400
TV 560	1110	740	780	420	355	500	355	500	450
TV 630	1300	860	880	500	407	630	407	630	500
TV 710	1110	740	780	420	355	500	355	500	450
TV 800	1300	860	880	500	407	630	407	630	500

### Tarifs tourelles 1 vitesse

Désignation	Puissance moteur kW	Intensité A	Vitesse moteur trs/mn	Code	Prix €/pce	Code	Prix €/pce
<b>Moteur monophasé 4 pôles 1 vitesse variable</b>				<b>TVH</b>		<b>TVV</b>	
TV 400 280 4M	0,37	2,70	1500	265001	<b>1168,20</b>	265101	<b>1369,80</b>
TV 400 315 4M	0,37	2,70	1500	265002	<b>1207,80</b>	265102	<b>1386,00</b>
TV 400 355 4M	0,37	2,70	1500	265003	<b>1215,00</b>	265103	<b>1404,00</b>
TV 400 400 4M	0,37	2,70	1500	265004	<b>1395,00</b>	265104	<b>1639,80</b>
<b>Moteur triphasé 4 pôles 1 vitesse</b>				<b>TVH</b>		<b>TVV</b>	
TV 400 280 4T	0,37	1,05	1500	265011	<b>988,20</b>	265111	<b>1189,80</b>
TV 400 315 4T	0,37	1,05	1500	265012	<b>997,20</b>	265112	<b>1206,00</b>
TV 400 355 4T	0,37	1,05	1500	265013	<b>1027,80</b>	265113	<b>1206,00</b>
TV 400 400 4T	0,37	1,05	1500	265014	<b>1168,20</b>	265114	<b>1459,80</b>
TV 400 450 4T	0,75	1,90	1500	265015	<b>1348,20</b>	265115	<b>1629,00</b>
TV 400 500 4T	1,50	3,50	1500	265016	<b>1609,20</b>	265116	<b>1893,60</b>
TV 400 560 4T	2,20	4,80	1500	265017	<b>1823,40</b>	265117	<b>2206,80</b>
<b>Moteur triphasé 6 pôles 1 vitesse</b>				<b>TVH</b>		<b>TVV</b>	
TV 400 280 6T	0,18	0,64	1000	265021	<b>1085,40</b>	265121	<b>1258,20</b>
TV 400 315 6T	0,18	0,75	1000	265022	<b>1009,80</b>	265122	<b>1222,20</b>
TV 400 355 6T	0,18	0,75	1000	265023	<b>1008,00</b>	265123	<b>1206,00</b>
TV 400 400 6T	0,18	0,75	1000	265024	<b>1227,60</b>	265124	<b>1488,60</b>
TV 400 450 6T	0,37	1,05	1000	265025	<b>1294,20</b>	265125	<b>1566,00</b>
TV 400 500 6T	0,37	1,05	1000	265026	<b>1481,40</b>	265126	<b>1800,00</b>
TV 400 560 6T	0,75	1,90	1000	265027	<b>1787,40</b>	265127	<b>2170,80</b>
TV 400 630 6T	1,50	3,50	1000	265028	<b>2415,60</b>	265128	<b>2851,20</b>
TV 400 710 6T	2,20	5,10	1000	265029	<b>2820,60</b>	265129	<b>3420,00</b>
TV 400 800 6T	4,00	8,60	1000	265030	<b>3130,20</b>	265130	<b>3805,20</b>
<b>Moteur triphasé 8 pôles 1 vitesse</b>				<b>TVH</b>		<b>TVV</b>	
TV 400 500 8T	0,18	0,75	750	265031	<b>1512,00</b>	265131	<b>1843,20</b>
TV 400 560 8T	0,37	1,05	750	265032	<b>1830,60</b>	265132	<b>2214,00</b>
TV 400 630 8T	0,75	1,90	750	265033	<b>2203,20</b>	265133	<b>2615,40</b>
TV 400 710 8T	1,10	2,60	750	265034	<b>2671,20</b>	265134	<b>3367,80</b>
TV 400 800 8T	2,20	4,80	750	265035	<b>3400,20</b>	265135	<b>4057,20</b>



TVH 400



TVHC 400

### Tarifs tourelles 2 vitesses

Désignation	Puissance moteur kW	Intensité A	Vitesse moteur trs/mn	Code	Prix €/pce	Code	Prix €/pce
<b>Moteur triphasé bobinage Dahlander 4/8 pôles</b>				<b>TVH</b>		<b>TVV</b>	
TV 400 280 48T	0,37/0,09	1,1/0,5	1500/750	265201	<b>1207,80</b>	265301	<b>1452,60</b>
TV 400 315 48T	0,37/0,09	1,1/0,5	1500/750	265202	<b>1242,00</b>	265302	<b>1456,20</b>
TV 400 355 48T	0,37/0,09	1,1/0,5	1500/750	265203	<b>1245,60</b>	265303	<b>1459,80</b>
TV 400 400 48T	0,37/0,09	1,1/0,5	1500/750	265204	<b>1452,60</b>	265304	<b>1722,60</b>
TV 400 450 48T	0,75/0,17	2,2/0,8	1500/750	265205	<b>1594,80</b>	265305	<b>1893,60</b>
TV 400 500 48T	1,70/0,35	4,0/1,6	1500/750	265206	<b>1821,60</b>	265306	<b>2145,60</b>
TV 400 560 48T	2,30/0,50	5,2/1,9	1500/750	265207	<b>2338,20</b>	265307	<b>2721,60</b>
<b>Moteur triphasé bobinage Dahlander 6/12 pôles</b>				<b>TVH</b>		<b>TVV</b>	
TV 400 450 612T	0,40/0,08	1,2/0,7	1000/500	265211	<b>1605,60</b>	265311	<b>1843,20</b>
TV 400 500 612T	0,40/0,08	1,2/0,7	1000/500	265212	<b>1965,60</b>	265312	<b>2302,20</b>
TV 400 560 612T	0,75/0,12	2,4/0,9	1000/500	265213	<b>2214,00</b>	265313	<b>2599,20</b>
TV 400 630 612T	1,30/0,02	3,5/1,2	1000/500	265214	<b>2732,40</b>	265314	<b>3211,20</b>
TV 400 710 612T	2,20/0,37	5,6/2,2	1000/500	265215	<b>3272,40</b>	265315	<b>3769,20</b>
TV 400 800 612T	4,00/1,00	11,1/4,1	1000/500	265216	<b>4111,20</b>	265316	<b>4838,40</b>
<b>Moteur triphasé bobinage indépendant 4/6 pôles</b>				<b>TVH</b>		<b>TVV</b>	
TV 400 450 46T	0,78/0,30	2,0/1,0	1500/1000	265221	<b>1657,80</b>	265321	<b>2041,20</b>
TV 400 500 46T	1,50/0,45	3,5/1,6	1500/1000	265222	<b>2003,40</b>	265322	<b>2365,20</b>
TV 400 560 46T	2,00/0,60	4,5/2	1500/1000	265223	<b>2449,80</b>	265323	<b>2835,00</b>
<b>Moteur triphasé bobinage indépendant 6/8 pôles</b>				<b>TVH</b>		<b>TVV</b>	
TV 400 450 68T	0,25/0,10	1,0/0,7	1000/750	265231	<b>1693,80</b>	265331	<b>2037,60</b>
TV 400 500 68T	0,33/0,14	1,1/0,8	1000/750	265232	<b>1749,60</b>	265332	<b>2098,80</b>
TV 400 560 68T	0,70/0,03		1000/750	265233	<b>2358,00</b>	265333	<b>2741,40</b>
TV 400 630 68T	1,20/0,50	3,5/2,1	1000/750	265234	<b>3166,20</b>	265334	<b>3648,60</b>
TV 400 800 68T	4,00/1,70	9,5/5,4	1000/750	265235	<b>3744,00</b>	265335	<b>4635,00</b>



TVH 400



TVV 400



KIT BASCULEMENT DE SERIE

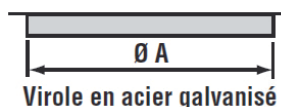
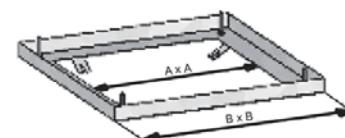


### Tarifs

Code	Désignation	Dimensions mm	Atténuation dB(A)	Poids Kg	Prix €/Pce
<b>Kit silencieux à baffles</b>					
265401	SBTV 280-400	620x620x620	7	26	<b>565,20</b>
265402	SBTV 450-560	811x811x811	8	48	<b>901,80</b>
265403	SBTV 630-800	1101x1101x1101	10	74	<b>1 587,60</b>
<b>Cadre à sceller</b>					
Code	Désignation	A x A (mm)	B x B (mm)	Poids (Kg)	
265411	CSTV 280-400	425x425	545x545	3,1	<b>142,20</b>
265412	CSTV 450-560	615x615	735x735	6,2	<b>181,80</b>
265413	CSTV 630-800	885x885	1005x1005	8,5	<b>207,00</b>

### Tarifs

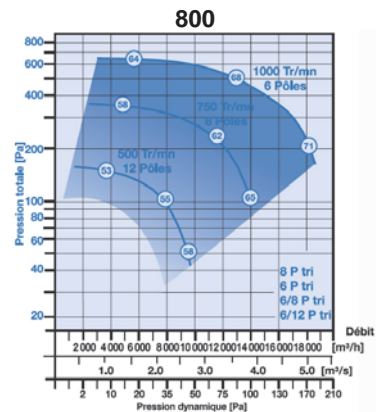
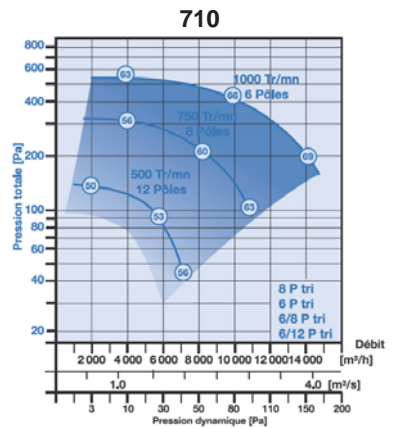
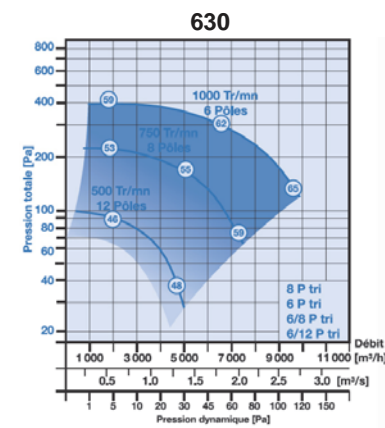
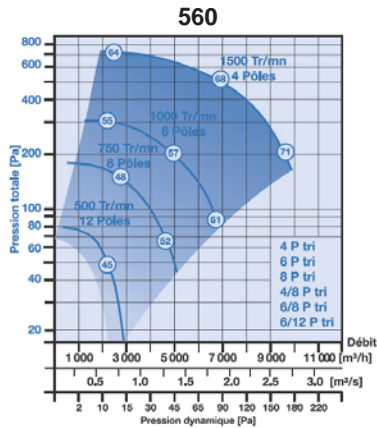
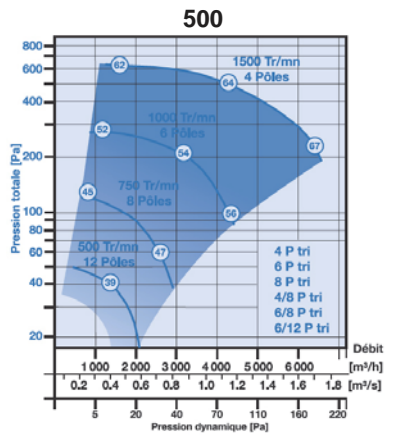
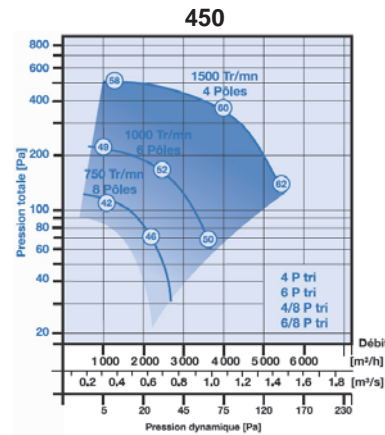
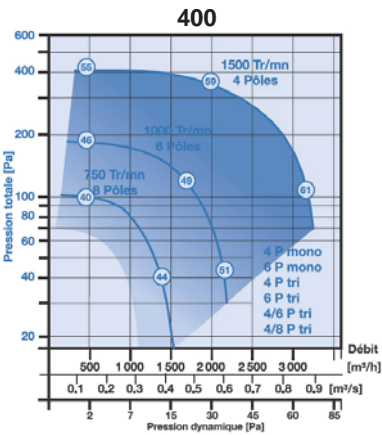
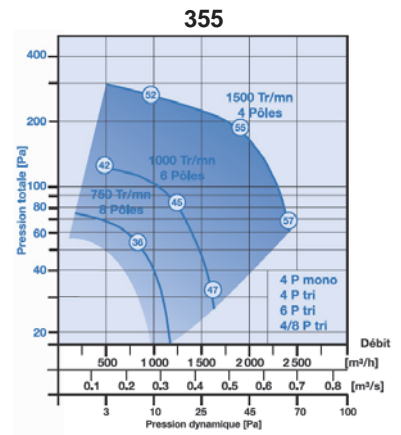
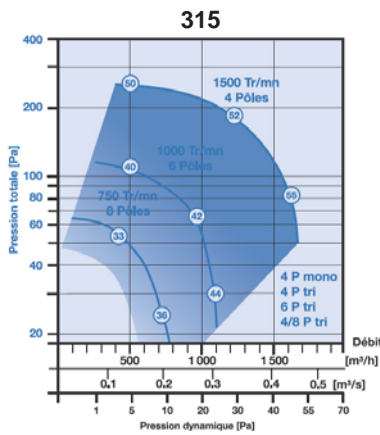
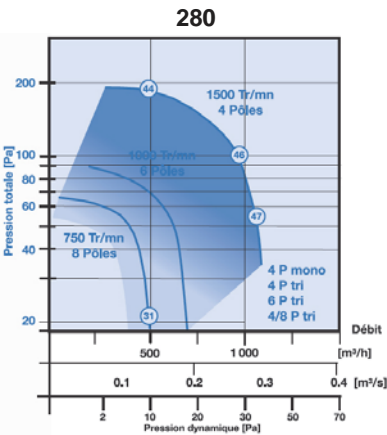
Code	Désignation	Ø A mm	Modèle tourelle	Prix €/Pce
<b>Piquage de raccordement</b>				
265421	PRTV 250	Ø 250	280 à 315	<b>7,20</b>
265422	PRTV 315	Ø 315	280 à 315	<b>9,00</b>
265423	PRTV 355	Ø 355	280 à 400	<b>10,80</b>
265424	PRTV 400	Ø 400	280 à 500	<b>12,60</b>
265425	PRTV 450	Ø 450	450 à 560	<b>14,40</b>
265426	PRTV 500	Ø 500	450 à 560	<b>18,00</b>
265427	PRTV 560	Ø 560	450 à 630	<b>34,20</b>
265428	PRTV 630	Ø 630	630 à 710	<b>37,80</b>
265429	PRTV 710	Ø 710	630 à 800	<b>52,20</b>
265430	PRTV 800	Ø 800	630 à 800	<b>75,60</b>



Virole en acier galvanisé



**COURBES DE SELECTION**



○ : Niveau sonore à 6 m en champ libre dB(A), TVH .  
 TVV : version rejet vertical prévoit une atténuation de -4 dB(A).  
 TVHD : version rejet horizontal dirigé, prévoit une atténuation de -2 dB(A).



**Ventilation et désenfumage**

**Ventilation en habitat individuel:**

Gamme de caissons de VMC autoréglables, hygroréglables, gaz, faible hauteur, inversé en vide sanitaire, commande par radio fréquence, spéciale grande maison, par principe du puit Canadien, par ventilateur ponctuel.

**Caractéristiques et prix : nous consulter**



**Ventilateurs hélicoïdes:**

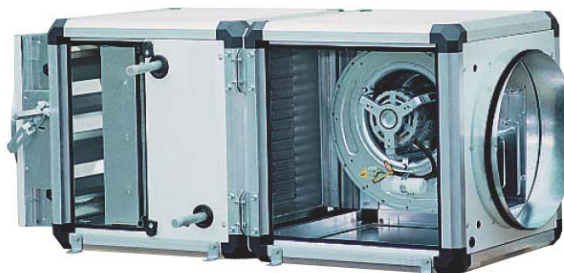
Gammes destinées à la ventilation de locaux industriels, commerciaux, Parking F400-120, bâtiments d'élevage, ambiance corrosive et explosive (Atex). Montage mural ou conduit.

**Caractéristiques et prix : nous consulter**

**Caisson de ventilation modulaire :**

Gamme de caissons pouvant recevoir un ou plusieurs modules additionnels de traitement d'air : module de chauffage à eau ou électrique, module de refroidissement à eau ou détente directe, module de filtration (charbon actif...), module acoustique et module de mélange.

**Caractéristiques et prix : nous consulter**



**Caisson de désenfumage F400-120 :**

Gamme de caisson de désenfumage à transmission poulie courroie, turbine à action ou réaction, agréée CTICM F400-120/NF EN 12101-3. Ils sont particulièrement destinés à l'extraction des fumées et gaz chauds en cas d'incendie des immeubles de grande hauteur (IGH) et établissements recevant du public (ERP).

**Caractéristiques et prix : nous consulter**

**Ventilation industrielle et tertiaire**

**Ventilateurs centrifuges polypropylène anti-corrosion :**

Gamme de ventilateurs basse, moyenne et haute pression couvrant une plage de débits de 80 à 35 000 m<sup>3</sup>/h. Disponible avec moteurs monophasé, triphasé, IP55, norme ATEX, 1 ou 2 vitesses, réglables par variation de fréquence.

Version tourelle ou simple ouïe sur chaise, turbine à action ou réaction.

Applications : Extraction d'air dans les laboratoires, industries chimiques et locaux techniques.



**Caractéristiques et prix : nous consulter**



**Cuisine professionnelle :**

Gamme de capteurs et hottes destinées à la captation, filtration et extraction des polluants et chaleur dans les cuisines professionnelles. Modèle statique ou motorisée, classique ou à induction, filtre média acier galvanisé, média inox, ou choc. Versions spéciales laverie et four.

**Caractéristiques et prix : nous consulter**

**Bras d'aspiration IBS:**

Le bras d'aspiration articulé représente la solution idéale pour aspirer les fumées produites par les différentes opérations dans les secteurs de l'industrie métallurgique, chimique et électronique.

Version statique, motorisé, sur épurateur, aluminium standard, inox ou tout en PVC.

**Caractéristiques et prix : nous consulter**



**Evacuation gaz d'échappement :**

Gamme de bras et enrouleurs pour l'évacuation des gaz d'échappement, avec flexible anti-écrasement. Modèle avec ou sans ventilateur incorporé, bras simple ou double, montage mural ou sur chariot coulissant.

**Caractéristiques et prix : nous consulter**

**VMC double flux et centrale de traitement d'air**

**VMC double flux habitat individuel HR:**

Centrale double flux équipé d'un échangeur à contre flux et de moteurs à très faible consommation. Rendement jusqu'à 95%, filtration haute efficacité F5, module de programmation par radiofréquence.

**Caractéristiques et prix : nous consulter**



**Centrale double flux :**

Deux gammes de centrale double flux couvrant des débits de 50 à 5000 m3/h avec possibilité de chauffage électrique. Efficacité supérieure à 60%.

**Caractéristiques et prix : nous consulter**

**Centrale double flux HR:**

Ventilation et récupération d'énergie autorégulée, à très *Haute Efficacité* Et *Haut Rendement* dans les installations tertiaires et industrielles. Efficacité supérieure à 90%. Conforme à la **RT2012**.

**Caractéristiques et prix : nous consulter**



**Centrale de traitement d'air :**

Gamme de centrales modulaires répondent aux critères et exigences prescrits pour les applications du traitement de l'air : dimensionnelle, aéralique, thermique, installation, exploitation.

**Caractéristiques et prix : nous consulter**

**Coupure de proximité**

**Famille 2282**

Coupe circuit de proximité cadenassable modèle **CP16TRI** jusqu'à 4kW , **CP32TRI** jusqu'à 11kW, **CP2V** 2 vitesses 4kW. Boîtier IP65.



**CP16TRI**



**CP32TRI**

**Coupure de proximité**

Code	Désign.	Puissance maxi	Prix €/Pce
251284	CP16TRI	4 kW	<b>52,85</b>
251282	CP32TRI	11 kW	<b>22,82</b>
251283	CP2V16TRI	4 kW	<b>154,84</b>

**Pressostats**

**Famille 2282**

Dispositif de contrôle d'air pour les installations aérauliques, équipé d'un contact de sortie inverseur unipolaire.

**Pressostats**

Code	Désign.	Plage de réglage	Prix €/Pce
912800	HC2 300	20 / 300Pa	<b>128,52</b>
912802	HC2 1000	100 / 1000Pa	<b>128,52</b>



**H2C**

**Variateurs de vitesses**

**Famille 2282**

**RCS** : Variateurs électroniques de tension monophasé 230V, boîtier IP55 avec fusible de protection.

**VATM** : Variateurs à auto transformation de tension monophasé 230V, boîtier IP54.

**VFM-VFT** : Variateurs de fréquence **VFM** entrée mono 230V sortie tri 230V et **VFT** entrée tri 400V sortie tri 400V, boîtier IP20.



**RCS**

**Variateurs électroniques**

Code	Désign.	Tension	Puissance nominale	Prix €/Pce
251052	RCS 300	230 V.	300 W	<b>113,76</b>
251053	RCS 600	230 V.	600 W	<b>155,52</b>
251054	RCS 900	230 V.	900 W	<b>192,96</b>
251055	RCS 210	230 V.	1500 W	<b>270,72</b>
251056	RCS 250	230 V.	2500 W	<b>360,00</b>

**Variateurs à auto-transformation**

Code	Désign.	Tension	Intensité Maxi	Prix €/Pce
<i>Variateurs à auto transformation monophasé</i>				
251061	VATM 2.2	230 V.	2,2 A	<b>259,20</b>
251062	VATM 5.0	230 V.	5,0 A	<b>360,00</b>
251063	VATM 7.5	230 V.	7,5 A	<b>459,00</b>



**VFT**

**Variateurs de fréquence**



**VFM - VFT**

Code	Désign.	Puissance maxi	Prix €/Pce	Code	Désign.	Puissance maxi	Prix €/Pce
<b>Entrée 230V mono- sortie 230V tri</b>				<b>Entrée 400V mono- sortie 400V tri</b>			
251202	VFM037	0,37 kW	<b>581,40</b>	251212	VFT037	0,37 kW	<b>921,60</b>
251204	VFM075	0,75 kW	<b>720,00</b>	251214	VFT055	0,55 kW	<b>982,80</b>
251206	VFM110	1,10 kW	<b>822,60</b>	251216	VFT075	0,75 kW	<b>1 044,00</b>
251208	VFM150	1,50 kW	<b>894,60</b>	251218	VFT110	1,10 kW	<b>1 162,80</b>
251210	VFM220	2,20 Kw	<b>1 015,20</b>	251220	VFT150	1,50 kW	<b>1 341,00</b>
				251222	VFT220	2,20 kW	<b>1 613,99</b>
				251224	VFT300	3,00 kW	<b>1 825,85</b>
				251226	VFT400	4,00 kW	<b>2 074,30</b>
				251228	VFT500	5,00 kW	<b>2 571,21</b>



**Coffret électronique pression constante:**

Coffret autorégulant préprogrammé d'usine permettant le maintien des installations aérauliques à **pression constante** (courbes plates). Monté et raccordé d'usine sur les caissons, Il peut être utilisé un intérieur ou extérieur (boîtier IP54).

**Caractéristiques et prix : nous consulter**



**Coffret de commande:**

Commande marche /arrêt et PV/GV pour moteur 2 vitesses triphasés à bobinages indépendants ou bobinages Dahlander. Boîtier IP5,5 commutateur rotatif, protection thermique intégrée, contact auxiliaire pour commande électrovanne gaz.

**Caractéristiques et prix : nous consulter**

**Coffret de relaying électronique:**

Coffret certifié par le CNMIS, commande des extracteurs de désenfumage incendie. Gamme désenfumage ou confort-désenfumage, 230V mono. ou 400V tri, modèle de 8 à 100 Ampères.

**Caractéristiques et prix : nous consulter**





# CONDITIONS GENERALES DE VENTE

## 1 GENERALITES

Les renseignements portés sur le présent tarif ne sont donnés qu'à titre indicatif par le vendeur.

Le vendeur se réserve la possibilité de modifier certains articles du catalogue ou d'en arrêter la fabrication sans préavis.

## 2 COMMANDES

Toute commande fera l'objet d'une confirmation écrite et ne sera valable qu'après accusé de réception et confirmation datée et mentionnant un numéro d'enregistrement.

## 3 MODIFICATION OU ANNULATION DE COMMANDE

Toute modification de commande demandée par l'acquéreur ne peut être prise en considération qu'après accusé de réception et confirmation écrite, datée et enregistrée par le vendeur. Toute annulation de commande par l'acquéreur engage sa responsabilité et l'oblige à l'indemnisation financière du vendeur pour le matériel en cours de livraison ou en cours de fabrication.

## 4 DELAIS

Les délais de livraison sont donnés à titre indicatif, ils s'entendent "départ usine".

Un éventuel dépassement du délai de livraison ne peut entraîner ni annulation globale, ni annulation partielle de la commande, ni une demande de révision du prix ou d'indemnité, sauf accord écrit du vendeur.

## 5 PRIX ET FACTURATION

L'envoi de tarifs ne constitue pas une offre. Nos prix peuvent être modifiés sans préavis, ils sont assujettis à variation suivant les fluctuations importantes des monnaies et des matières premières.

Nos produits sont facturés au tarif en vigueur à la date de livraison.

Le montant minimum de facturation est de 50 Euros H.T. net.

Pour toute facture inférieure à 200 Euros H.T. net, un règlement comptant sera exigé, ainsi que pour toute première commande.

Toute facture est payable à l'échéance fixée par notre confirmation de commande.

Aucun report d'échéance ne sera accepté sans accord préalable du vendeur, les frais de report correspondant sont toujours à la charge du demandeur.

Toutes facturations dont le délai de règlement sera supérieur à 60 jours seront majorées des intérêts calculés par application d'une fois et demi le taux d'intérêt légal.

Toute facturation dont le délai de règlement sera supérieur au délai convenu, se verra majorée à l'échéance d'intérêts de retard calculés par application d'une fois et demi le taux d'intérêt légal.

## 6 TRANSPORT

Les marchandises voyagent aux risques et périls du destinataire, à qui il appartient d'exercer, s'il y a lieu, tout recours contre le transporteur dans la forme et les délais d'usage, même en cas de livraison Franco.

Aucune responsabilité n'est acceptée pour rouille, mouille, avarie ou détérioration quelconque survenant aux marchandises après leur expédition ou mise à disposition de l'acheteur.

## 7 RETOUR DE MATERIEL

Aucun matériel ne sera retourné sans accord préalable du vendeur.

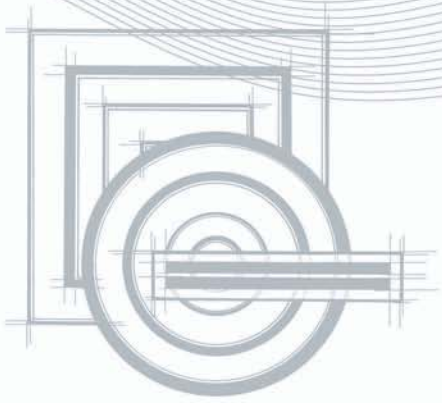
Tout matériel non standard et non stocké ne sera ni repris, ni échangé.

## 8 RESERVE DE PROPRIETE

Le vendeur conserve la propriété des marchandises vendues jusqu'au paiement effectif de l'intégralité du prix en principal et accessoires conformément aux dispositions de la loi du 12-05-1980 (N° 67.653). Le défaut de paiement de l'une quelconque des échéances en cours pourra entraîner la revendication de ces marchandises.

## 9 LITIGES

Pour toutes contestations le Tribunal de Commerce de Marseille est seul compétent, même dans le cas d'appel en garantie, de pluralité de défendeurs et nonobstant toutes clauses contraires.



Z. I. de Saint-Mitre - 50, av. de la Rasclave - 13400 AUBAGNE - FRANCE  
Tél. 04 42 03 88 65 - Fax 04 42 03 51 59 - [commercial@klima-rodaclim.com](mailto:commercial@klima-rodaclim.com)